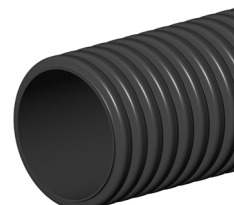


FICHE TECHNIQUE

SOLFLO MAX

DESCRIPTION DU PRODUIT : Conduite rigide double paroi, intérieure lisse et extérieure annelée pour application sous chaussée.

FONCTION : Conduite non perforée : Écoulement gravitaire de l'eau en réseau et canalisation de cours d'eau.
Conduite perforée : Captage souterrain des eaux de ruissellement et contrôle du niveau de la nappe phréatique.



NORME DE FABRICATION : BNQ 3624-120, CSA B182.8, ASTM 2648, ASTM 2306 ou AASHTO M294

MATIÈRE PREMIÈRE : Fait de polyéthylène haute densité (PEHD) conforme à la classification par propriétés de la norme ASTM D3350

DONNÉES TECHNIQUES : Résistance structurale : CAN/CSA - S6 - 02 (CL-625), AASHTO (H-25 et HS-25) et AREMA Cooper (E-80)
Enrobé : Géotextile non tissé aiguilleté Rutex IV, ouvertures de 110 µm

TABLEAU DES DONNÉES TECHNIQUES

Diamètre				Manning	Catégorie ¹		Masse	Remblai minimum				Remblai maximum								
Nominal		Intérieur			Classe A	Classe B		CL-625		E-80		CL-625		E-80						
mm	po	mm	po		n			kg/m	lb/pi	m	pi	m	pi	m	pi	m	pi			
100	4	101	4,0	120	4,7	0,010	R320	1,0	0,7	0,3	1,0	0,6	2,0	20,0	65,6	8,5	27,9			
150	6	150	5,9	176	6,9	0,010	R320	1,6	1,1	0,3	1,0	0,6	2,0	19,0	62,3	8,5	27,9			
200	8	205	8,1	236	9,3	0,010	R320	2,8	1,9	0,3	1,0	0,6	2,0	18,0	59,1	7,9	25,9			
250	10	251	9,9	297	11,7	0,010	R320	4,5	3,0	0,3	1,0	0,6	2,0	18,0	59,1	7,9	25,9			
300	12	303	11,9	363	14,3	0,010	R320	R210	6,0	4,0	0,3	1,0	0,6	2,0	17,0	55,8	16,0	52,5	8,5	27,9
375	15	381	15,0	449	17,7	0,010	R320	R210	8,0	5,3	0,3	1,0	0,6	2,0	17,0	55,8	17,0	55,8	8,8	28,9
450	18	457	18,0	544	21,4	0,010	R320	R210	13,0	8,7	0,3	1,0	0,6	2,0	17,0	55,8	17,0	55,8	7,9	25,9
525	21	535	21,1	640	25,2	0,012	R320	R210	18,0	12,1	0,3	1,0	0,6	2,0	16,0	52,5	16,0	52,5	7,6	24,9
600	24	603	23,7	741	29,2	0,012	R320	R210	20,0	13,4	0,3	1,0	0,6	2,0	15,0	49,2	15,0	49,2	7,3	24,0
750	30	756	29,8	890	35,0	0,012	R320	R210	36,0	24,2	0,3	1,0	0,6	2,0	15,0	49,2	13,0	42,7	6,1	20,0
900	36	912	35,9	1046	41,2	0,012	R320	R210	55,0	37,0	0,3	1,0	0,9	3,0	15,0	49,2	13,0	42,7	6,7	22,0
1050	42	1067	42,0	1224	48,2	0,012	R140		45,0	30,2	0,3	1,0	1,2	3,9	13,0	42,7			6,7	22,0
1200	48	1220	48,0	1377	54,2	0,012	R125		60,0	40,3	0,3	1,0	1,2	3,9	13,0	42,7			5,8	19,0
1500	60	1512	59,5	1677	66,0	0,012	R95 ²		47,0	0,5	1,6	1,2	3,9	11,0	36,1			6,4	21,0	

Note 1: À titre de référence, une conduite de catégorie R320 (classe A) aura une rigidité en compression minimale de 320 kPa à 5% de déformation.

Note 2: R95 fait référence à la catégorisation des normes BNQ 3624-120 et CSA B182.8.

Notes : - À titre de référence, une conduite de catégorie R320 (Classe A) aura une rigidité en compression minimale de 320 kPa à 5% de déformation.

- Les conduites de 100 mm (4 po) à 1200 mm (48 po) sont certifiées aux normes BNQ 3624-120 et CSA B182.8. Elles sont disponibles, sur demande, certifiées à l'AASHTO M294.*

- La conduite de 1500 mm (60 po) sera conformes aux normes ASTM F2648, ASTM 2306, AASHTO 294 et BNQ 3624-120.*

- Les valeurs inscrites aux tableaux sont approximatives et peuvent varier sans préavis.

*Veuillez contacter votre représentant Soleno pour valider la disponibilité.

FICHE TECHNIQUE

SOLFLO MAX (SUITE)

TABLEAU DES LONGUEURS - CLASSE A en fonction des raccords disponibles

Diamètre Nominal		Sans raccord		Raccords étanches aux particules						Raccords étanches					
		BU		CB		DCC		MF		CGIB ¹		CG		DCGI ¹	
mm	po	m	pi	m	pi	m	pi	m	pi	m	pi	m	pi	m	pi
100	4	6	19,7			6	19,7	6	19,7					4/6	13,1/19,7
150	6	6	19,7			6	19,7	6	19,7					4/6	13,1/19,7
200	8	6	19,7			6	19,7	6	19,7					4/6	13,1/19,7
250	10	6	19,7			6	19,7	6	19,7					4/6	13,1/19,7
300	12	6/9	19,7/29,5	6	19,7			6/9	19,7/29,5	4/6	13,1/19,7				
375	15	6/9	19,7/29,5	6	19,7			6/9	19,7/29,5	4/6	13,1/19,7				
450	18	6/9	19,7/29,5	6	19,7			6/9	19,7/29,5	4/6	13,1/19,7				
525	21	6/9	19,7/29,5	6	19,7			6/9	19,7/29,5	4/6	13,1/19,7				
600	24	6/9	19,7/29,5	6	19,7			6/9	19,7/29,5	4/6	13,1/19,7				
750	30	6/9	19,7/29,5	6	19,7			6/9	19,7/29,5	4/6	13,1/19,7				
900	36	6/9	19,7/29,5	6	19,7			6/9	19,7/29,5	4/6	13,1/19,7				
1 050	42							raccord disponible ²				3,3	10,8		
1 200	48	6/9	19,7/29,5	6	19,7			6/9	19,7/29,5	4/6	13,1/19,7				
1 500	60											6	19,7		

Note 1: Les raccords CGIB et DCGI sont disponibles pour des conduites non perforées seulement.

Note 2: Le manchon fendu est disponible, bien que la conduite 1050 mm (42 po) ne soit disponible qu'avec un raccord de type CG.

TABLEAU DES LONGUEURS - CLASSE B en fonction des raccords disponibles

Diamètre Nominal		Sans raccord		Raccords étanches aux particules			
		BU		CB		MF	
mm	po	m	pi	m	pi	m	pi
300	12	6/9	19,7/29,5	6	19,7	6/9	19,7/29,5
375	15	6/9	19,7/29,5	6	19,7	6/9	19,7/29,5
450	18	6/9	19,7/29,5	6	19,7	6/9	19,7/29,5
525	21	6/9	19,7/29,5	6	19,7	6/9	19,7/29,5
600	24	6/9	19,7/29,5	6	19,7	6/9	19,7/29,5
750	30	6/9	19,7/29,5	6	19,7	6/9	19,7/29,5
900	36	6/9	19,7/29,5	6	19,7	6/9	19,7/29,5

LÉGENDE

BU : bout uni
CB : cloche barrure
DCC : double cloche clip
MF : manchon fendu
CGIB : cloche garniture intégrée barrure
CG : cloche garniture joint torique
DCGI : double cloche garniture intégrée

APPLICATIONS : Entrée charretière, ponceau, égout pluvial, halte aux castors, ventilation, canalisation de fossé, drainage routier, collecteur et sortie de drainage, bassin de rétention et tranchée drainante.

OPTIONS : Longueurs spéciales (sur demande)
 Coupe en biseau
 Raccord soudé pour branchement de puisard ou entrée de service
 Déversoir à poisson

INSTALLATION : Visitez notre site Internet solen.com pour consulter le guide d'installation.

Notes : - Les valeurs inscrites aux tableaux sont approximatives et peuvent varier sans préavis.
 - Les longueurs inscrites aux tableaux ont une tolérance comprise entre -1 % à +3 %.