

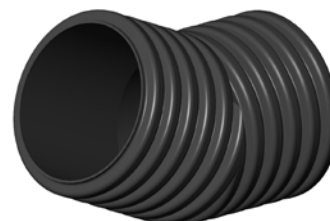
## FICHE TECHNIQUE

### COUDE 22.5°

DESCRIPTION DU PRODUIT : Coude fabriqué en usine

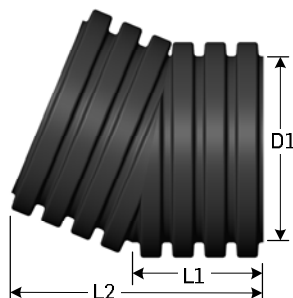
FONCTION : Changement de direction d'une conduite

NORMES DE FABRICATION : *Pour les conduites de 100 mm (4 po) à 900 mm (36 po):*  
Fabriqué à partir de conduites conformes à la norme BNQ 3624-120 (R320). Sur commande spéciale, fabriqué à partir de conduites conformes à la norme CSA B182.8, AASHTO M252 ou AASHTO M294  
*Pour les conduites de 1050 mm (42 po) à 1200 mm (48 po):*  
Fabriqué à partir de conduites conformes à la norme CSA B182.8 et AASHTO M294



MATIÈRES PREMIÈRES : Fait de polyéthylène haute densité (PEHD) ASTM D3350

RACCORDS DISPONIBLES : S'adapte à tout raccord Solflo Max



### TABLEAU DES DONNÉES TECHNIQUES

Diamètre D1		Longueur L1		Longueur L2		Sans raccord	Raccords non étanches PEHD				Raccords étanches PEHD			
mm	po	mm	po	mm	po	BU	CB	DCC	DCB	MF	CGIB	CG	DCGI	DCGIB
100	4	101	3,98	195	7,68	X		X		X				X
150	6	135	5,31	259	10,20	X		X		X				X
200	8	173	6,81	333	13,11	X		X		X				X
250	10	226	8,90	434	17,09	X		X		X				X
300	12	357	14,06	685	26,97	X			X	X				X
375	15	271	10,67	522	20,55	X	X			X	X			
450	18	325	12,80	612	24,09	X	X			X	X			
525	21	363	14,29	687	27,05	X	X			X	X			
600	24	473	18,62	890	35,04	X	X			X	X			
750	30	482	18,98	917	36,10	X	X			X	X			
900	36	498	19,61	959	37,76	X	X			X	X			

Note 1 : Les dimensions montrées ci-haut peuvent légèrement varier

Note 2 : Pour des dimensions hors standards (1050 mm et 1200 mm (42 po et 48 po)), veuillez communiquer avec votre représentant Soleno.

#### LÉGENDE

BU : bout uni  
CB : cloche barrure  
DCC : double cloche clip

DCB : double cloche barrure  
MF : manchon fendu  
CGIB : cloche garniture intégrée barrure

CG : cloche garniture joint torique  
DCGI : double cloche garniture intégrée  
DCGIB : double cloche garniture intégrée barrure