



SOLENO

La maîtrise de l'eau pluviale

1^{ER}
DÉVELOPPEUR
DE SOLUTIONS DURABLES
POUR LA MAÎTRISE DE L'EAU PLUVIALE



UN BASSIN DE RÉTENTION DE 3500 MÈTRES CUBE POUR LE NOUVEL ENTREPÔT AMAZON. UNE CONSTRUCTION MENÉE PAR LE PROMOTEUR BROCCOLINI ET RÉALISÉE PAR ROXBORO EXCAVATION INC.

L'installation d'un gigantesque centre de distribution Amazon par Broccolini et Roxboro Excavation inc. dans le centre industriel de la ville de Lachine, amène une problématique au niveau du réseau d'égout pluvial. Une simple solution de transport pour écouler l'eau provenant de cette grande surface de terrain nouvellement imperméable ne suffit pas étant donné l'énorme volume d'eau qui en proviendrait, principalement en cas de fortes pluies. Une solution de stockage à grand volume est donc envisagée. L'implication de Soleno dans le projet permet la création d'un ensemble de bassins de rétention, conçu à partir de ses conduites Solflo Max non perforées avec cloche à garnitures intégrées, pour résoudre la situation.

LIRE LA SUITE ▼

LE CONTEXTE

DES BASSINS DE RÉTENTION DE 3500 MÈTRES CUBE À LACHINE

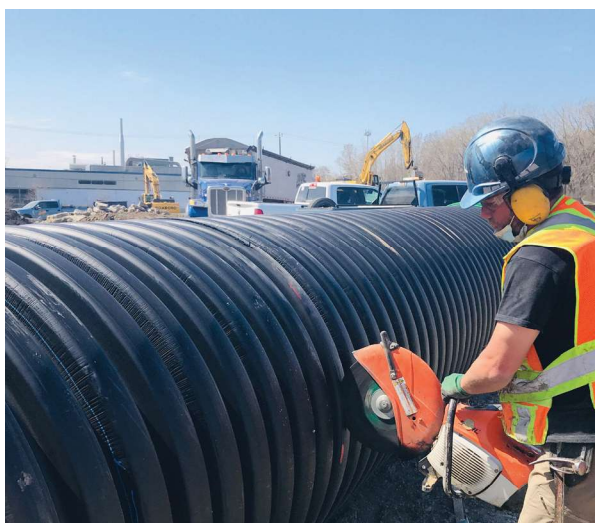
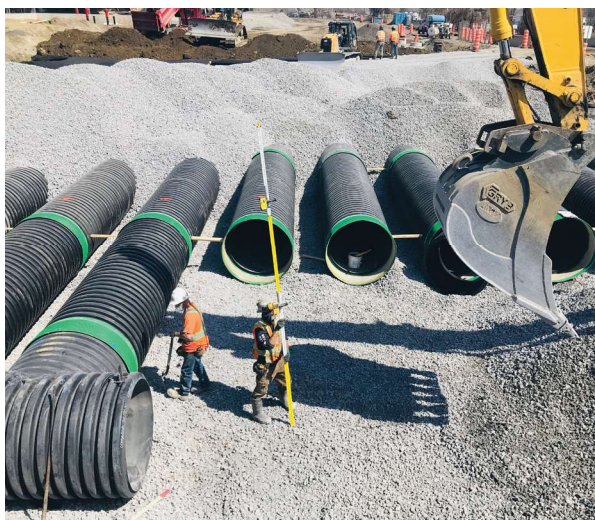
Dans le cadre de ce projet d'aménagement du terrain pour un entrepôt Amazon, l'entreprise Montréalaise Roxboro Excavation Inc. a fait appel aux services et produits de Soleno afin de créer un ensemble de 3 bassins de rétention totalisant 3500 mètres cube. Une capacité de rétention importante était nécessaire pour permettre de limiter l'impact sur le réseau municipal des nouvelles installations. Bien consciente du fait que la planification avant-projet et la communication seraient des facteurs clés pour garantir le succès de ce projet d'envergure imposant de très courts délais de livraison, Soleno n'a pas hésité à assigner une personne ressource pour prendre en charge la logistique des opérations.



LA SOLUTION

DES CONDUITES LÉGÈRES EN PEHD, DES CLOCHES À GARNITURES INTÉGRÉES ET UNE LIVRAISON EFFICACE

Le choix des conduites en PEHD de type Solflo Max non perforées de Soleno était tout indiqué pour aménager les 3 bassins de rétention. Ces conduites offrent de vastes possibilités de taille et de volume avec une longueur potentielle de 6 à 9 mètres et un diamètre potentiel de 100 mm (4 po.) à 1500 mm (60 po.). Dans ce cas particulier des conduites de 6 mètres de longueur avec un diamètre de 1200 mm (48 po.) ont été choisies dans le but d'optimiser à la fois la production, le transport et l'installation. En effet, plus de 500 longueurs de conduite ont été livrées au moyen d'un centaine de voyages de camion en l'espace de 4 semaines. La légèreté des conduites en PEHD malgré leur taille considérable et leur grande résistance, combinée à l'utilisation de cloches à garniture intégrée, un produit breveté exclusif à Soleno, ont donné lieu à une installation rapide et efficace assurant l'étanchéité nécessaire pour un réseau pluvial d'une solidité sans faille.

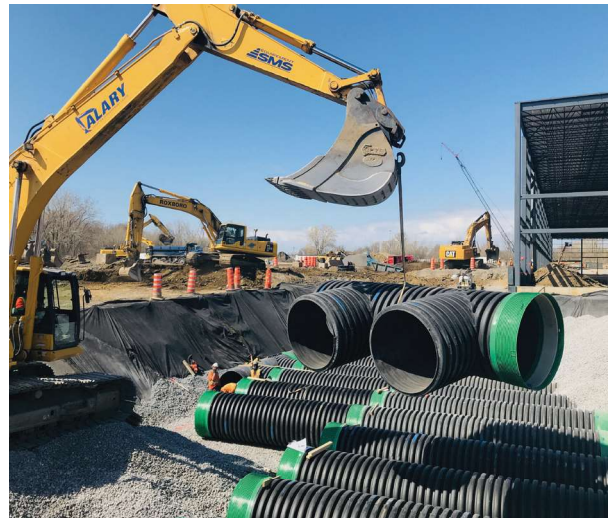


LIRE LA SUITE ▼

LES AVANTAGES

FACILITÉ, ADAPTABILITÉ ET INVISIBILITÉ

Avec des conduites adaptées aux spécificités du contrat et des cloches à garnitures intégrées pour les raccorder entre elles de manière étanche, Soleno a permis à Roxboro Excavation Inc. de construire un réseau de bassins de rétention à grande capacité en temps voulu et en respectant les budgets. Pratiquement invisible depuis la surface, cette installation souterraine massive offre une maîtrise de l'eau pluviale exceptionnelle tout en laissant libre l'espace qui la surplombe pour en maximiser l'utilisation. Les conduites en PEHD et les cloches à garniture intégrées de Soleno garantissent une étanchéité et une durabilité à long terme.



La réalisation de ce projet a été rendue possible grâce au promoteur [Broccolini](#), à l'entreprise [Roxboro Excavation Inc.](#) et à [Amazon](#).

Pour obtenir des renseignements supplémentaires et vous familiariser avec nos services et nos produits, veuillez consulter soleno.com. D'autres études de cas sont également disponibles.

