

## FICHE TECHNIQUE

### ADAPTATEUR AU REGARD

**DESCRIPTION DU PRODUIT :** Pièce moulée ou fabriquée en usine

**FONCTION :** Permet de brancher une conduite en PEHD à un regard en béton

**NORME :** BNQ 1809-300, article 5.15.1.2, FIGURE 5 - Adaptateurs monolithiques en thermoplastiques pour faire le raccordement d'une conduite à paroi extérieure annelée à une structure (mur, regard, puisard).

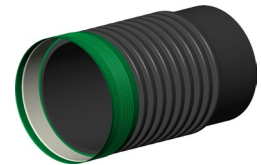
**MATIÈRE PREMIÈRE :** Fait de polyéthylène haute densité (PEHD) ASTM D3350

**DONNÉES TECHNIQUES :** Diamètres : 100 mm (4 po) à 1500 mm (60 po)  
Référence: consultez annexe C de la norme BNQ 3624-120

**RACCORDS DISPONIBLES :** Le type de raccords disponibles est en fonction du diamètre et du type de conduite prévue au regard.



ADAPTATEUR AU REGARD  
Format d'entrée PVC DR35

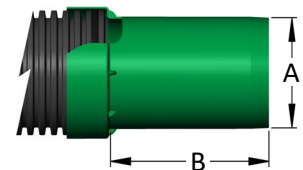


ADAPTATEUR AU REGARD  
Format d'entrée Soleno  
(Béton)

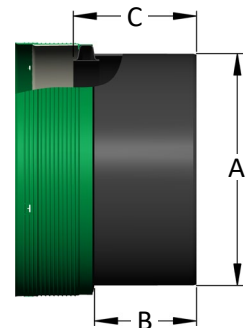
## TABLEAUX DES DONNÉES TECHNIQUES

### ADAPTATEUR AU REGARD FORMAT D'ENTRÉE PVC DR35

Diamètre nominal du Solflo Max		Format d'entrée au regard	Diam. ext. de l'adaptateur (A)		Longueur de la partie lisse (B)		Longueur totale (C)	
mm	po		mm	po	mm	po	mm	po
100	4	PVC 100 mm	107	4,2	142	5,6	S/O	S/O
150	6	PVC 150 mm	159	6,3	180	7,1	S/O	S/O
200	8	PVC 200 mm	213	8,4	361	14,2	S/O	S/O
250	10	PVC 250 mm	267	10,5	452	17,8	S/O	S/O



Diamètre nominal du Solflo Max		Format d'entrée au regard	Diam. ext. de l'adaptateur (A)		Longueur de la partie lisse (B)		Longueur totale (C)	
mm	po		mm	po	mm	po	mm	po
300	12	PVC 300 mm	317	12,5	381	15	441	17
375	15	PVC 375 mm	389	15,3	381	15	448	17,6
450	18	PVC 450 mm	475	18,7	381	15	455	17,9
525	21	PVC 525 mm	559	22	381	15	457	18
600	24	PVC 600 mm	630	24,8	381	15	481	18,9
750	30	PVC 750 mm	813	32	381	15	481	18,9
900	36	PVC 900 mm	973	38,3	381	15	483	19

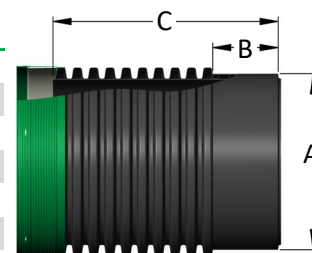


## FICHE TECHNIQUE

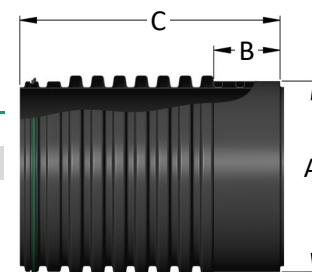
### ADAPTATEUR AU REGARD (SUITE)

#### TABLEAUX DES DONNÉES TECHNIQUES ADAPTATEUR AU REGARD FORMAT D'ENTRÉE SOLENO (BÉTON)

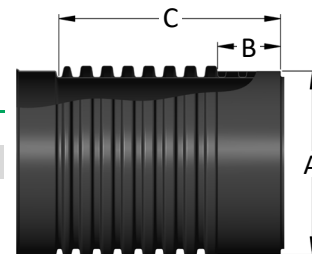
Diamètre nominal du Solflo Max		Format d'entrée au regard	Diam. ext. de l'adaptateur (A)		Longueur de la partie lisse (B)		Longueur totale (C)	
mm	po		mm	po	mm	po	mm	po
525	21	Béton 450 mm	624	24,6	383	15,1	1362	53,6
600	24	Béton 525 mm	710	28	406	16	1405	55,3
750	30	Béton 600 mm	805	31,7	401	15,8	1401	55,2
900	36	Béton 750 mm	978	38,5	407	16,1	1422	56
1200	48	Béton 1050 mm	1334	52,5	451	17,8	1483	58,4



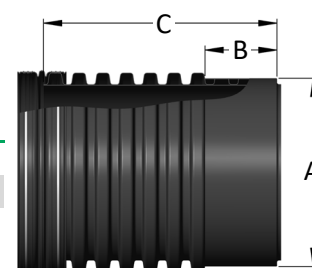
Diamètre nominal du Solflo Max		Format d'entrée au regard	Diam. ext. de l'adaptateur (A)		Longueur de la partie lisse (B)		Longueur totale (C)	
mm	po		mm	po	mm	po	mm	po
1050 M	42 M	Béton 900 mm	1156	45,5	446	17,6	1788	70,4
1500 M	60 M	Béton 1350 mm	1687	66,4	464	18,3	1748	68,8



Diamètre nominal du Solflo Max		Format d'entrée au regard	Diam. ext. de l'adaptateur (A)		Longueur de la partie lisse (B)		Longueur totale (C)	
mm	po		mm	po	mm	po	mm	po
1050 F	42 F	Béton 900 mm	1156	45,5	446	17,6	1511	59,5
1500 F	60 F	Béton 1350 mm	1687	66,4	464	18,3	1544	60,8



Diamètre nominal du Solflo Max		Format d'entrée au regard	Diam. ext. de l'adaptateur (A)		Longueur de la partie lisse (B)		Longueur totale (C)	
mm	po		mm	po	mm	po	mm	po
1050 MC	42 MC	Béton 900 mm	1156	45,5	446	17,6	1473	58
1500 MC	60 MC	Béton 1350 mm	1687	66,4	464	18,3	1506	59,3



Légende : M = sortie mâle avec garniture à joint torique;

F = sortie femelle;

MC = sortie avec manchon à collet; l'extrémité mâle ou femelle de la conduite à raccorder doit être coupée avant l'installation.

**APPLICATION :** Égout pluvial

**OPTION :** Longueurs et diamètres spéciaux disponibles sur demande.