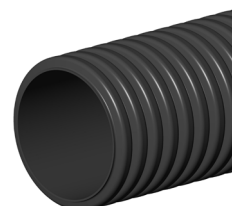


## FICHE TECHNIQUE

### SOLFLO MAX

**DESCRIPTION DU PRODUIT** : Conduite rigide double paroi, intérieure lisse et extérieure annelée pour application sous chaussée.

**FONCTION** : Conduite non perforée : Écoulement gravitaire de l'eau en réseau et canalisation de cours d'eau.  
Conduite perforée : Captage souterrain des eaux de ruissellement et contrôle du niveau de la nappe phréatique.



**NORME DE FABRICATION** : BNQ 3624-120, CSA B182.8, ASTM 2648, ASTM 2306 ou AASHTO M294

**MATIÈRE PREMIÈRE** : Fait de résine de PEHD conforme à la classification par propriétés de la norme ASTM D3350.

**DONNÉES TECHNIQUES** : Résistance structurale : CAN/CSA S6 (CL-625), AASHTO (HS20 et HS25) et AREMA Cooper (E-80)  
Enrobé : Géotextile non tissé aiguilleté Routex IV, ouvertures de 110 µm

### TABLEAU DES DONNÉES TECHNIQUES

Diamètre				Manning		Catégorie <sup>1</sup>		Remblai minimum				Remblai maximum								
Nominal		Intérieur		Extérieur		n	Classe A	Classe B	Masse <sup>3</sup>		CL-625		E-80		CL-625		E-80			
mm	po	mm	po	mm	po				kg/m	lb/pi	m	pi	m	pi	m	pi	m	pi	m	pi
100	4	101	4,0	120	4,7	0,010	R320		1,0	0,6	0,3	1,0	0,6	2,0	20,0	65,6		8,5	27,9	
150	6	150	5,9	176	6,9	0,010	R320		2,0	1,4	0,3	1,0	0,6	2,0	19,0	62,3		8,5	27,9	
200	8	205	8,1	236	9,3	0,010	R320		2,7	1,8	0,3	1,0	0,6	2,0	18,0	59,1		7,9	25,9	
250	10	251	9,9	297	11,7	0,010	R320		4,0	2,7	0,3	1,0	0,6	2,0	18,0	59,1		7,9	25,9	
300	12	303	11,9	363	14,3	0,010	R320	R210	5,4	3,6	0,3	1,0	0,6	2,0	17,0	55,8	16,0	52,5	8,5	27,9
375	15	381	15,0	449	17,7	0,010	R320	R210	7,9	5,3	0,3	1,0	0,6	2,0	17,0	55,8	17,0	55,8	8,8	28,9
450	18	457	18,0	544	21,4	0,010	R320	R210	11,7	7,8	0,3	1,0	0,6	2,0	17,0	55,8	17,0	55,8	7,9	25,9
525	21	535	21,1	640	25,2	0,012	R320	R210	16,2	10,9	0,3	1,0	0,6	2,0	16,0	52,5	16,0	52,5	7,6	24,9
600	24	603	23,7	741	29,2	0,012	R320	R210	19,5	13,1	0,3	1,0	0,6	2,0	15,0	49,2	15,0	49,2	7,3	24,0
750	30	756	29,8	890	35,0	0,012	R320	R210	32,8	22,0	0,3	1,0	0,6	2,0	15,0	49,2	13,0	42,7	6,1	20,0
900	36	900	35,4	1041	41,0	0,012	R320	R210	51,8	34,8	0,3	1,0	0,9	3,0	15,0	49,2	13,0	42,7	6,7	22,0
1050	42	1067	42,0	1224	48,2	0,012	R140		43,5	29,2	0,3	1,0	1,2	3,9	13,0	42,7			6,7	22,0
1200	48	1220	48,0	1377	54,2	0,012	R125		53,0	35,6	0,3	1,0	1,2	3,9	13,0	42,7			5,8	19,0
1500	60	1514	59,6	1701	67,0	0,012	R95 <sup>2</sup>		70,7	47,5	0,5	1,6	1,2	3,9	11,0	36,1			6,4	21,0

Note 1: À titre de référence, une conduite de catégorie Classe A aura une rigidité en compression minimale de 320 kPa à 5% de déformation.

Note 2: R95 fait référence à la catégorisation des normes BNQ 3624-120 et CSA B182.8.

Note 3: Les valeurs inscrites au tableau sont pour les conduites de Classe A.

Note 4: Les valeurs inscrites au tableau sont approximatives et peuvent varier sans préavis.

Note 5: Les conduites de 100 mm (4 po) à 1500 mm (60 po) sont certifiées aux normes BNQ 3624-120 et CSA B182.8. Elles sont disponibles, sur demande, certifiées à l'AASHTO M294. Veuillez contacter votre représentant Soleno pour valider la disponibilité.

## FICHE TECHNIQUE

### SOLFLO MAX (SUITE)

#### TABLEAU DES LONGUEURS - CLASSE A en fonction des raccords disponibles

Diamètre Nominal	Sans raccord		Raccords étanches aux particules						Raccords étanches						
	BU		CB		DCC		MF		CGIB <sup>1</sup>		CG		DCGI <sup>1</sup>		
mm	po	m	pi	m	pi	m	pi	m	pi	m	pi	m	pi	m	pi
100	4	6	19,7			6	19,7	6	19,7					4/6	13,1/19,7
150	6	6	19,7			6	19,7	6	19,7					4/6	13,1/19,7
200	8	6	19,7			6	19,7	6	19,7					4/6	13,1/19,7
250	10	6	19,7			6	19,7	6	19,7					4/6	13,1/19,7
300	12	6/9	19,7/29,5	6	19,7			6/9	19,7/29,5	4/6	13,1/19,7				
375	15	6/9	19,7/29,5	6	19,7			6/9	19,7/29,5	4/6	13,1/19,7				
450	18	6/9	19,7/29,5	6	19,7			6/9	19,7/29,5	4/6	13,1/19,7				
525	21	6/9	19,7/29,5	6	19,7			6/9	19,7/29,5	4/6	13,1/19,7				
600	24	6/9	19,7/29,5	6	19,7			6/9	19,7/29,5	4/6	13,1/19,7				
750	30	6/9	19,7/29,5	6	19,7			6/9	19,7/29,5	4/6	13,1/19,7				
900	36	6/9	19,7/29,5	6	19,7			6/9	19,7/29,5	4/6	13,1/19,7				
1 050	42							raccord disponible <sup>2</sup>				3,3	10,8		
1 200	48	6/9	19,7/29,5	6	19,7			6/9	19,7/29,5	4/6	13,1/19,7				
1 500	60											6	19,7		

Note 1: Les raccords CGIB et DCGI sont disponibles pour des conduites non perforées seulement.

Note 2: Le manchon fendu est disponible, bien que la conduite 1050 mm (42 po) ne soit disponible qu'avec un raccord de type CG.

Note 3: Les valeurs inscrites aux tableaux sont approximatives et peuvent varier sans préavis.

Note 4: Les longueurs inscrites aux tableaux ont une tolérance comprise entre -1 % à +3 %.

#### TABLEAU DES LONGUEURS - CLASSE B en fonction des raccords disponibles

Diamètre Nominal	Sans raccord		Raccords étanches aux particules				
	BU		CB		MF		
mm	po	m	pi	m	pi	m	pi
300	12	6/9	19,7/29,5	6	19,7	6/9	19,7/29,5
375	15	6/9	19,7/29,5	6	19,7	6/9	19,7/29,5
450	18	6/9	19,7/29,5	6	19,7	6/9	19,7/29,5
525	21	6/9	19,7/29,5	6	19,7	6/9	19,7/29,5
600	24	6/9	19,7/29,5	6	19,7	6/9	19,7/29,5
750	30	6/9	19,7/29,5	6	19,7	6/9	19,7/29,5
900	36	6/9	19,7/29,5	6	19,7	6/9	19,7/29,5

Note 1: Les valeurs inscrites aux tableaux sont approximatives et peuvent varier sans préavis.

Note 2: Les longueurs inscrites aux tableaux ont une tolérance comprise entre -1 % à +3 %.

#### LÉGENDE

**BU** : bout uni  
**CB** : cloche barrure  
**DCC** : double cloche clip  
**MF** : manchon fendu  
**CGIB** : cloche garniture intégrée barrure  
**CG** : cloche garniture joint torique  
**DCGI** : double cloche garniture intégrée

**APPLICATIONS** : Entrée charretière, ponceau, égout pluvial, halte aux castors, ventilation, canalisation de fossé, drainage routier, collecteur et sortie de drainage, bassin de rétention et tranchée drainante.

**OPTIONS** : Longueurs spéciales (sur demande)

Coupe en biseau  
Raccord soudé pour branchement de puisard ou  
entrée de service  
Déversoir à poisson

**INSTALLATION** : Visitez notre site Internet [solen.com](http://solen.com) pour consulter le guide d'installation.