



SOLENO

LA MAÎTRISE DURABLE DE L'EAU

LISTE DE PRIX DÉTAIL 2024 QUÉBEC



TABLE DES MATIÈRES

CONTACTS	8
POLITIQUE DE TRANSPORT	9
POLITIQUE DE CUEILLETTE DE MARCHANDISE	10
POLITIQUE DE RETOUR DE MARCHANDISE	11
SERVICE DE TRANSPORT POUR RETOUR DE MARCHANDISE	12
TERMES ET CONDITIONS GÉNÉRALES DE VENTE	13
TERMES ET CONDITIONS GÉNÉRALES DE VENTE (SUITE)	14
DRAIN	
75 mm (3 po)	15
100 mm (4 po)	15
150 mm (6 po)	15
200 mm (8 po)	15
250 mm (10 po)	16
SOLIFLEX	
100 mm (4 po)	17
DRAIN ANNELÉ FLEXIBLE INTÉRIEUR LISSE	
200 mm (8 po)	18
250 mm (10 po)	18
300 mm (12 po)	18
375 mm (15 po)	18
Manchon fendu	18
RACCORDS & ACCESSOIRES DE DRAIN	
Manchon intérieur	19
Double cloche clip	19
Manchon fendu	19
Bouchon intérieur	19
Bouchon extérieur avec clip	20
Coude 90 degrés	20
Réduit extérieur	20
Té	20
Té-réduit	21
Té-Y	21
Té intérieur	21
Y et Y-réduit	21
Adaptateur de gouttière	22
Adaptateur universel de drain	22
Adaptateur PEHD pour diamètre PVC	22
Ruban extensible (blanc en PVC)	22
Ruban extensible (noir en PVC)	23
Grille de plastique petits trous	23
Grille intérieure style bouchon	23
Grille de plastique disque	23
Grille en plastique renforcie d'inserts en acier inoxydable	24
Grille fourche en acier inoxydable	24
Grille intérieure en acier inoxydable	24
Grille en aluminium	25
Avaloir à petits trous	25
Avaloir à gros trous	25
Avaloir-té	26
Avaloir-réduit	26
Sellette de drain	26

TABLE DES MATIÈRES

Drapeau de drainage	27
Pancarte de sortie de drainage	27
Poteau en acier galvanisé	27
Sortie de drainage avec grille fourche	27
Sortie de drainage avec clapet anti-retour	28
Sortie de drainage avec grille ronde extérieure	28
Valve guillotine	28
Contrôle de nappe phréatique	28
Cheminée d'accès au drain	29
<u>ACCESSOIRES DRAIN DE PLANCHER ET CUVETTE</u>	
Cuvette pour pompe de sous-sol	30
Couvercle de cuvette pour pompe de sous-sol	30
Cuvette étanche au radon	30
Couvercle de cuvette étanche au radon	30
Drain de plancher Fibro-Drain	31
Drain de plancher Fibro-Drain étanche au radon	31
Drain de plancher Tuf-Tite	31
<u>SOLFLO (INTÉRIEURE ET EXTÉRIEURE ANNELÉES)</u>	
100 mm (4 po)	32
150 mm (6 po)	32
200 mm (8 po)	32
300 mm (12 po)	32
<u>SOLFLO MAX (INTÉRIEURE LISSE ET EXTÉRIEURE ANNELÉE) - R210</u>	
300 mm (12 po)	33
375 mm (15 po)	33
450 mm (18 po)	33
525 mm (21 po)	33
600 mm (24 po)	33
750 mm (30 po)	33
900 mm (36 po)	33
<u>TURBULENCE</u>	
450 mm (18 po)	34
600 mm (24 po)	34
750 mm (30 po)	34
<u>SOLFLO MAX (INTÉRIEURE LISSE ET EXTÉRIEURE ANNELÉE) - R320</u>	
100 mm (4 po)	35
150 mm (6 po)	35
200 mm (8 po)	35
250 mm (10 po)	35
<u>SOLFLO MAX (INTÉRIEURE LISSE ET EXTÉRIEURE ANNELÉE) - R320</u>	
300 mm (12 po)	36
375 mm (15 po)	36
450 mm (18 po)	36
525 mm (21 po)	36
600 mm (24 po)	36
750 mm (30 po)	36
900 mm (36 po)	36
<u>SOLFLO MAX (INTÉRIEURE LISSE ET EXTÉRIEURE ANNELÉE)</u>	
1050 mm (42 po)	37
1200 mm (48 po)	37
1500 mm (60 po)**	37
<u>TRIPLEFLO</u>	

TABLE DES MATIÈRES

100 mm (4 po)	37
<u>RACCORDS & ACCESSOIRES SOLFLO & SOLFLO MAX</u>	
Manchon fendu	38
Manchon à collet	38
Manchon de réparation	39
Manchon PolySeal de MarMac	39
Outil de serrage MarMac	39
Double cloche	40
Bouchon extérieur	41
Garniture d'étanchéité (PEHD à PEHD)	42
Garniture d'étanchéité de transition PVC (PEHD à PVC)	42
Coude 22,5 degrés	43
Coude 45 degrés	44
Coude 90 degrés	45
Coude 90 degrés - 3 sections	46
Croix	47
Croix-réduit	48
Croix-réduit	49
Réduit (excentrique - radier à radier)	50
Réduit (excentrique - radier à radier)	51
Té	52
Té-réduit	53
Té-réduit	54
Y (latéral)	55
Y-réduit (latéral)	56
Y-réduit (latéral)	57
Adaptateur au Regard - Format d'entrée PVC	58
Adaptateur au Regard - Format d'entrée béton	58
Sellette universelle (Sol-Tee)	59
Mèche à sellette	59
Embout évasé - PEHD	60
Embout évasé - acier	60
Tuyau sacrifice	61
Croix en acier	61
<u>BISEAU</u>	
Conduite avec extrémité biseautée	62
Frais de coupe	62
<u>DALOT</u>	
Tuyau	63
Ancrage	63
<u>HALTE AUX CASTORS</u>	
Halte	64
Ancrage	64
<u>ENVIRO-SPAN</u>	
Module à portée droite	65
Module à angle	65
Connecteur	65
<u>CANIVEAU</u>	
Caniveau Hauraton Recyfix Pro & NC	66
Avaloir Hauraton Recyfix Pro & NC	67
Accessoires d'installation pour caniveau Recyfix Pro & NC	67
Caniveau Hauraton Top X	68

TABLE DES MATIÈRES

Accessoires d'installation pour caniveau Top X	68
<u>KUSTOMFLO</u>	
Conduite	69
Garniture	69
<u>PUISARD À PAROI EXTÉRIEURE LISSE</u>	
Puisard	70
Extra hauteur	70
Puisard 600 mm (24 po)	70
<u>REGARD À PAROI EXTÉRIEURE LISSE</u>	
Regard 750 mm (30 po) - 900 mm (36 po)	71
Regard 1050 mm (42 po) - 1500 mm (60 po)	71
Extra hauteur	71
<u>REGARD/PUISARD À PAROI EXTÉRIEURE ANNELÉE</u>	
Puisard 300 mm (12 po) - 900 mm (36 po)	72
Puisard 1050 mm (42 po) - 1500 mm (60 po)	72
Extra hauteur	72
<u>PUISARD DE TRAITEMENT À PAROI EXTÉRIEUR LISSE</u>	
Puisard	73
Coude intérieur du puisard de traitement	73
<u>PUISARD PERCOLANT</u>	
Puisard	74
<u>PUISARD LINÉAIRE</u>	
Puisard	75
<u>ACCESSOIRES REGARD/PUISARD</u>	
Branchements	76
Échelle en acier galvanisé	76
Oeillet de levage	76
Oeillet pour cloche de retenue	77
Crochet pour cloche de retenue	77
Grille de PEHD	77
Boîte de fusion	78
<u>FONTE</u>	
Ensemble de cadre et grille	79
Ensemble de cadre et couvercle	79
Ensemble de cadre et grille bombée	79
<u>REHAUSSE POUR PUISARD OU REGARD À PAROI EXTÉRIEURE LISSE</u>	
Rehausse à 2 anneaux	80
Rehausse à 3 anneaux	80
<u>ENTRÉE DE SERVICE / BRANCHEMENT DE PUISARD</u>	
Branchement soudé sur conduite principale	81
<u>RÉSERVOIR</u>	
Unité	82
Cheminée	82
<u>UNITÉ DE DÉCANTATION ET DE SÉPARATION</u>	
Unité	83
Cheminée de 0,3 m à 1 m	84
Cheminée de plus de 1 m	84
Fonte	84
<u>CHAMBRE DE RÉTENTION - STORMCHAMBER</u>	
Chambre SC-18	85
Chambre SC-34E	85
Chambre SC-44	85

TABLE DES MATIÈRES

<u>CHAMBRE DE RÉTENTION - HYDROSTOR</u>	
Chambre	86
Embout	86
<u>CHAMBRE DE RÉTENTION - ECOCHAMBER</u>	
Chambre	87
<u>ACCESSOIRES DE CHAMBRE</u>	
Trappe à sédiments	88
Puits d'inspection	88
Géotextiles	88
Sellette EZ-Tee pour chambre	88
Mèche à sellette	89
<u>UNITÉ DE PRÉTRAITEMENT</u>	
Unité	90
Entrée	90
Sortie vers chambre	90
Sortie vers diffuseur	91
Cheminée de 0,3 m à 1 m	91
Cheminée de plus de 1 m	91
Fonte	91
<u>BASSINS CELLULAIRES STORMBRIXX SD ET HD</u>	
StormBrixx	92
<u>BASSIN DE RÉTENTION - 900 mm (36")</u>	
Composantes	93
<u>BASSIN DE RÉTENTION - 1200 mm (48")</u>	
Composantes	94
<u>CDS EN BÉTON</u>	
Unité	95
Fonte	95
<u>CDS EN PEHD</u>	
Unité	96
<u>STORMFILTER</u>	
Regard	97
Fonte	97
Voûte	98
Fonte	98
Voûte avec structure de dérivation interne	99
Fonte	99
<u>TUYAU DE TÔLE ONDULÉE GALVANISÉE (TTOG)</u>	
Ondulations 38 mm x 6,5 mm	100
Ondulations 68 mm x 13 mm	100
Ondulations 125 mm x 26 mm	100
<u>TUYAU DE TÔLE ONDULÉE ALUMINISÉE (TTOA)</u>	
Ondulations 38 mm x 6.5 mm	101
Ondulations 68 mm x 13 mm	101
Ondulations 125 mm x 26 mm	101
<u>ACCESSOIRES D'ACIER</u>	
Oeillet d'acier	102
Boulon	102
<u>DÉVERSOIR À POISSONS AMOVIBLE</u>	
Pour ponceau d'acier	103
<u>GÉOTEXTILES</u>	
Epurtext	104

TABLE DES MATIÈRES

TX-80	104
TX-170 - Certifié BNQ	104
TX-F	104
RÉGULATEUR DE DÉBIT	
Régulateur de débit de type bouchon	105
Régulateur de débit à plaque coulissante	105
Régulateur de débit de type vortex	105
Clapet anti-retour	105

SOLENO

**L'ÉQUIPE
DISPONIBLE ET SPÉCIALISÉE**

Chez Soleno, l'excellence des solutions repose sur notre **service-conseil spécialisé** et sur l'expertise développée au fil des ans auprès des concepteurs, des gestionnaires de réseau et des entrepreneurs responsables de l'installation et de l'entretien des infrastructures.

Nos ingénieurs sont disponibles pour vous aider à identifier et à mettre en œuvre les meilleures pratiques de gestion pour la protection des ressources hydriques pouvant être affectées par les eaux de ruissellement en milieu rural ou urbain.

L'équipe du service à la clientèle, appuyée par une gestion des transports hautement efficace, assure la bonne marche de tous les projets.



CONTACTS

Siège Social

Soleno inc.
1160, route 133
St-Jean-sur-Richelieu, QC J2X 4B6
CANADA
T 450.347.7855
F 450.359.4150

Ventes internes

Secteur Résidentiel
Sans frais: 800.363.1471
T 450.347.8315
F 450.347.3372
clientele@soleno.com

Secteur Infrastructures
Sans frais: 888.477.6075
T 418.836.3246
F 418.836.0178
clientele@soleno.com

Usines et centres de distribution

St-Jean-sur-Richelieu

1160, route 133
St-Jean-sur-Richelieu, QC J2X 4B6
CANADA

Ste-Madeleine

2676, chemin Plamondon
Ste-Madeleine, QC J0H 1S0
CANADA

McAdam

64, Northlane
McAdam, NB E6J 1K6
CANADA

St-Nicolas

1185, chemin Industriel
St-Nicolas, QC G7A 1B2
CANADA

St-Louis-de-Blandford

130, rue Industriel
St-Louis-de-Blandford, QC G0Z 1B0
CANADA

Embrun

1241, Notre-Dame
Embrun, ON K0A 1W0
CANADA

St-Jean-sur-Richelieu

600, rue Joseph-Oscar-Lévesque
St-Jean-sur-Richelieu, QC J2X 0E8
CANADA

Soleno Textile

1261, rue Berlier
Laval, QC H7L 3Z1
CANADA

Soleno Service

844.653.1488
service@soleno.com
Service 24/7
RBQ : 5668-4319-01

POLITIQUE DE TRANSPORT

FRAIS DE TRANSPORT APPLICABLES

	À PARTIR DE 2 000\$	DÉLAIS DE LIVRAISON APPROXIMATIFS
ZONE 1	6%	2 JOURS OUVRABLES
ZONE 2	7%	2 JOURS OUVRABLES
ZONE 3	8%	2 JOURS OUVRABLES
ZONE 4	9%	2 JOURS OUVRABLES
ZONE 5	11%	4 JOURS OUVRABLES
ZONE 6	13%	5 JOURS OUVRABLES
ZONE 7	15%	5 JOURS OUVRABLES
ZONE 8	18%	6 JOURS OUVRABLES
ZONE 9	20%	6 JOURS OUVRABLES
ZONE 10	23%	6 JOURS OUVRABLES

POINTS À RETENIR CONCERNANT LA POLITIQUE DE TRANSPORT DE SOLENO :

La livraison est offerte à ces taux pour toute commande d'un montant **minimum de 2 000\$**. Une **surcharge de 100\$**, en plus du taux de la zone de transport habituel, sera facturée pour toute commande de **moins de 2 000\$** qui doit être **livrée**. Pour les **régions plus éloignées**, incluant les zones 8, 9 et 10, veuillez contacter notre équipe des ventes internes afin de vérifier les frais de transport et les délais de livraison applicables.

Le % de frais de transport applicable est toujours basé sur les **conditions et le montant de la commande originale excluant les taxes de vente**.

Le % de frais de transport applicable est toujours déterminé en fonction de **l'adresse de livraison** et non en fonction de l'adresse de facturation.

Aucun escompte n'est accordé pour la **cueillette de marchandise**.

La **surcharge de carburant est incluse** dans le % de frais de transport applicable.

Le % de frais de transport pour la livraison de produits en rupture de stock (b/o) est basé sur les conditions et le % de transport associé à la commande originale.

Afin de faciliter le chargement et déchargement de certains produits et de ne pas compromettre la sécurité des usagers de la route, Soleno se réserve le droit, sans obtenir votre consentement préalable, d'expédier certains produits dans **une caisse de bois**. Cette caisse vous sera **facturée 75\$** et créditée à sa pleine valeur lorsque **retournée dans son état d'origine**.

Les taux de transport peuvent différer pour les **commandes contenant un ou plusieurs produits surdimensionnés** requérant un permis de transport hors-normes.

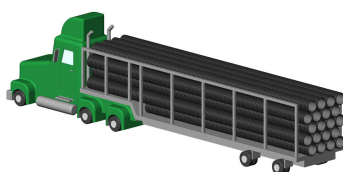
POLITIQUE DE CUEILLETTE DE MARCHANDISE

POINTS À RETENIR CONCERNANT LA POLITIQUE DE CUEILLETTE DE MARCHANDISE :

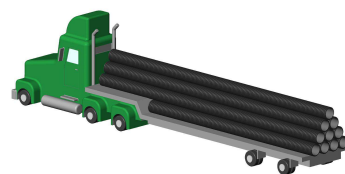
- 1- Les heures de chargement sont du lundi au vendredi de 8:00 à 12:00 et de 13:00 à 17:00. Aucun chargement n'est autorisé entre 12:00 et 13:00, et ce, peu importe la période de l'année.
- 2- En raison de la variété des dimensions de nos produits, Soleno ne peut garantir le chargement complet d'une commande spécifique, et ce, peu importe la valeur monétaire de celle-ci.
- 3- Soleno se réserve le droit de refuser le chargement d'un véhicule contrevenant à un règlement du Ministère des Transports du Québec (MTQ) ou pouvant compromettre la sécurité de ses employés ou celle des usagers de la route.
- 4- Tout dommage causé aux marchandises lors de la cueillette de celles-ci sera la responsabilité pleine et entière du client.

QUELQUES CONSEILS PRATIQUES :

- 1- Les véhicules à plate-forme (flat bed) doivent être équipés de poteaux et attaches en vertu du règlement sur les normes d'arrimage du MTQ.
- 2- Nous recommandons l'utilisation d'une semi-remorque (dry box) ou d'un véhicule à plate-forme (flat bed) équipé de 12 poteaux d'une hauteur minimale de 8 pieds pour un voyage complet de drains.
- 3- Nous recommandons l'utilisation d'une semi-remorque (dry box) ou d'un véhicule à plate-forme (flat bed) équipé de 12 poteaux d'une hauteur minimale de 8 pieds pour un voyage mixte de ponceaux d'un diamètre de 450 mm (18 po) ou moins d'une longueur de 6 mètres, et de rouleaux de drain.
- 4- Nous recommandons l'utilisation d'un véhicule à plate-forme (flat bed) équipé de 16 poteaux d'une hauteur minimale de 8 pieds pour un voyage mixte de ponceaux contenant des longueurs de 4 mètres.
- 5- Afin de maximiser les chargements de tuyaux de PEHD, Soleno insérera des tuyaux de diamètres différents les uns dans les autres dans un véhicule à plate-forme à condition que celui-ci soit équipé du nombre de filets de sécurité requis (minimum de deux filets, un pour l'avant et l'autre pour l'arrière du chargement).
- 6- Afin de maximiser les chargements de tuyaux d'acier, Soleno insérera des tuyaux de diamètres différents les uns dans les autres dans un véhicule à plate-forme à condition que celui-ci soit équipé de tendeurs à chaînes ainsi que de chaînes permettant l'arrimage de la cargaison.
- 7- Contacter notre département du transport au 450.347.7855 x 269 ou 383 pour plus d'information sur le chargement de véhicules.



**Chargement
avec poteaux**



**Chargement
sans poteaux**

POLITIQUE DE RETOUR DE MARCHANDISE

SOLENO PEUT ACCEPTER LE RETOUR DE CERTAINS PRODUITS SOUS LES RÉSERVES SUIVANTES :

- 1- Un numéro d'autorisation de retour de produit doit d'abord être obtenu avant le retour de toute marchandise chez Soleno.
- 2- L'acheteur doit pouvoir fournir le(s) numéro(s) de facture(s) associé(s) à la marchandise retournée.
- 3- Les produits doivent être retournés tous frais de transport prépayés par l'acheteur et dans un délai maximum de 30 jours à partir de l'obtention du numéro d'autorisation de retour de matériel. Le délai pour l'acceptation des retours de tous les produits est valable pour une durée d'un (1) an maximum.
- 4- Les produits doivent être reçus en bonne condition. Soleno se réserve le droit de refuser à sa discrétion les produits et l'émission de crédit subséquente si cette condition n'est pas remplie. Tout produit retourné et non conforme aux spécifications requises sera retourné à l'acheteur, à ses frais.
- 5- Tous les crédits émis pour le retour de produits sont basés sur le montant le plus bas entre le prix d'achat ou le prix courant de chaque marchandise, au moment de l'émission du numéro d'autorisation de retour.
- 6- Des frais de retour de 25% du prix d'achat seront appliqués à l'encontre de tout crédit émis suite au retour de produits réguliers, sauf en cas d'erreur d'expédition de la part de Soleno. Soleno se réserve le droit d'appliquer des frais additionnels à l'encontre du crédit pour couvrir les frais de remise en marché et elle peut également refuser d'émettre un crédit.
- 7- Des frais de retour de 50% du prix d'achat seront appliqués à l'encontre de tout crédit émis suite au retour de produits commandés pour des applications spécifiques, les produits configurés sur mesure, les produits périmés, ou autres produits fabriqués sur commande tels que, mais sans s'y limiter :
 - Tous les ponceaux perforés et enrobés.
 - Certains accessoires Solflo et Solflo Max.
 - Tous produits n'apparaissant pas normalement sur notre liste de prix.
- 8- Les produits suivants ne sont pas retournables :
 - Tous les puisards et composantes de puisards.
 - Tous produits fabriqués sur mesure ou fabriqués spécialement pour rencontrer les exigences d'un devis spécifique.

Note importante : Pour connaître le frais de retour pour un produit spécifique, prière de consulter la colonne 'Frais Retour' de la facture associée à la marchandise ou contacter notre équipe des ventes internes.

SERVICE DE TRANSPORT POUR RETOUR DE MARCHANDISE

SOLENO PEUT OFFRIR UN SERVICE POUR LE RETOUR DE MARCHANDISE SOUS LES RÉSERVES SUIVANTES :

- 1- Un frais fixe pour la cueillette et chargement de 75\$ sera applicable à tout retour plus le pourcentage correspondant à votre zone de transport, et ce, peu importe la valeur monétaire de la marchandise retournée.
- 2- Soleno cueillera la marchandise au moment lui convenant le mieux.

TERMES ET CONDITIONS GÉNÉRALES DE VENTE

Commandes

Les commandes ne sont acceptées que sous condition d'approbation du crédit de l'acheteur.

Commandes spéciales

Les commandes pour les produits fabriqués sur mesure, ou fabriqués spécialement pour rencontrer les exigences d'un devis spécifique, ainsi que les commandes pour des produits n'appartenant pas à l'inventaire régulier de Soleno ne peuvent être annulées ou modifiées après leur acceptation par Soleno.

Ces produits sont :

- Tous les ponceaux perforés et enrobés.
- Certains accessoires Solflo et Solflo Max.
- Tous les puisards et composantes de puisards.
- Tout produit ayant fait l'objet d'une transformation par rapport à son état original (Ex : entrées de service, biseaux, etc.).
- Tous produits n'apparaissant pas normalement sur notre liste de prix.

Soleno exige une commande écrite et se réserve le droit d'exiger un paiement partiel avant de procéder à la fabrication de ces produits. Chaque commande peut faire l'objet d'une expédition totale ou partielle à la discrétion de Soleno. Une facture sera émise suite à chaque expédition.

Prix

Les prix sont publiés à titre indicatif seulement et peuvent être sujets à changement sans préavis, à la seule discrétion de Soleno. Toute variation de prix, notamment due à une augmentation des coûts de la matière première ou à toute autre circonstance hors du contrôle de Soleno, sera confirmée avec l'acheteur avant la vente. Les prix définitifs sont confirmés lors de l'acceptation des commandes par Soleno avec l'émission d'une Confirmation de Commande. En cas de contradiction entre les prix publiés et les prix confirmés dans la Confirmation de Commande, seuls les prix indiqués dans la Confirmation de Commande prévalent.

Les prix publiés n'incluent pas les taxes applicables, incluant sans s'y limiter les taxes de vente, d'usage, d'accise ou toutes autres taxes ou prélèvements imposés en vertu de quelque loi, règlement ou ordonnance affectant présentement ou dans l'avenir les produits. Toutes les taxes applicables seront prélevées, à moins que l'acheteur ne fournisse avant l'émission de la Confirmation de Commande par Soleno les certificats d'exemption de taxes ou autres documents requis par les autorités fiscales compétentes. Soleno se réserve le droit de demander tout document ou information supplémentaire afin de procéder à cette exemption de taxe. Soleno se réserve le droit de prélever les taxes applicables si les informations fournies par l'acheteur sont insuffisantes ou incomplètes.

Délais et livraison

Les dates de livraison inscrites aux Soumissions et Confirmations de Commande ne sont données qu'à titre indicatif et l'expédition sera effectuée à une date s'y rapprochant. Soleno n'assume aucune responsabilité en regard de dommages découlant de retards de livraison, peu importe les causes, que celles-ci soient ou non imputables à un événement sous le contrôle de Soleno.

L'acheteur doit vérifier les produits et les quantités livrées et dispose d'un délai d'un (1) jour ouvrable suivant la réception des produits pour aviser Soleno par écrit de tout écart constaté.

Paiements

Sauf convention contraire communiquée par écrit par Soleno, tous les paiements sont dus le 30ième jour suivant la livraison des produits.

TERMES ET CONDITIONS GÉNÉRALES DE VENTE (SUITE)

Titre

L'acheteur reconnaît et convient que tant que les produits sont en sa possession ou en possession de son propre client, Soleno demeurera propriétaire des produits jusqu'à paiement complet. L'acheteur consent à indemniser, à défendre et à tenir Soleno à l'écart de tous frais, dépenses ou dommages découlant de réclamations intentées contre Soleno suite à l'exercice de son droit de propriété ou de tout recours intenté en recouvrement du prix de vente.

Garanties

Tous les produits de Soleno sont garantis contre les défauts de fabrication pour une période d'un (1) an suivant la date de livraison. Soleno remplacera sans frais, tout produit qui s'avère défectueux en raison d'un défaut de fabrication.

Aucune réclamation ne sera recevable par Soleno pour les frais de main-d'œuvre, matériaux ou autres frais encourus pour remplacer les produits défectueux, ou pour des réparations suite à des dommages résultant de l'utilisation de produits défectueux. Soleno décline toute responsabilité découlant de calculs de l'acheteur, de schémas de produits ou de devis de conception technique. La responsabilité de Soleno est limitée au prix d'achat du produit.

Limitations

Soleno se réserve le droit d'apporter des changements ou améliorations à ses produits sans pour autant assumer d'obligation additionnelle. Soleno décline toute responsabilité se rapportant à l'exactitude de tous plans, dessins ou devis fournis à l'acheteur dans le cadre de la vente de produits. Les produits de Soleno devront être utilisés ou testés dans des applications ou dans des conditions qui sont conformes à l'information technique ou à la documentation fournies par Soleno.

Il est convenu et reconnu que la responsabilité de Soleno suite à la vente se limite au remplacement de produits tel que prévu aux présentes et que Soleno n'assume aucune responsabilité en dommages, qu'il s'agisse de perte de jouissance ou interruption des affaires ou toute autre réclamation pour des dommages accessoires, indirects, spéciaux ou punitifs. Il n'y a aucune garantie, condition ou représentation, de quelque nature que ce soit, expresse ou implicite, statutaire ou autre, sauf telle que stipulée aux présentes, et Soleno décline toute responsabilité découlant de garanties implicites de valeur marchande des produits et/ou d'applicabilité de ses produits à des fins spécifiques.

Remarques importantes

Toutes les précautions ont été prises pour assurer l'exactitude des faits et des dimensions. Aucune responsabilité ne peut être acceptée pour les éventuelles erreurs ou omissions. Nos améliorations sont constantes, et les spécifications indiquées peuvent faire l'objet de modifications sans préavis. Cette documentation annule et remplace toute documentation antérieure.

Tous les prix indiqués dans cette liste sont sur une base F.A.B. et sont sujets à changement sans préavis. Les illustrations, images et couleurs reproduites dans ce document ne le sont qu'à titre indicatif.

DRAIN

Longueur	Description	Type	Micron	Qté C/P*	Code	Prix / Mètre
75 mm (3 po)						
30,48 m	Non perforé	1		ND	100308	4,75\$
30,48 m	Perforé	2		ND	100304	4,75\$
30,48 m	Polyester NT blanc	2	450	ND	100313	6,02\$
100 mm (4 po)						
75 m	Non perforé	1		68/4	100473	3,40\$
75 m	Perforé	2		68/4	100460	3,40\$
75 m	Polypropylène NT vert	Méga 3	250	68/4	100461	4,42\$
75 m	Polyester tricot noir	Méga 3	450	68/4	100463	4,42\$
75 m	Polyester tricot noir	2	450	68/4	100468	4,42\$
75 m	Non perf. rouge avec corde	1		ND	100423RED	4,58\$
45 m	Non perforé	1		110/5	100455	3,40\$
45 m	Perforé	2		110/5	100442	3,40\$
45 m	Perforé	Méga 3		110/5	100444	3,40\$
45 m	Polypropylène NT vert	Méga 3	250	110/5	100447	4,42\$
45 m	Polyester tricot noir	Méga 3	450	110/5	100445	4,42\$
30 m	Non perforé	1		135/5	100420	3,40\$
30 m	Perforé	2		135/5	100406	3,40\$
30 m	Polypropylène NT vert	Méga 3	250	135/5	100417	4,42\$
30 m	Polyester tricot noir	Méga 3	450	135/5	100430 <	4,42\$
30 m	Polyester tricot noir	2	450	135/5	100413	4,42\$
30 m	Non perf. rouge avec corde	1		ND	100422RED	4,58\$
15 m	Non perforé	1		ND/5	100400	3,79\$
15 m	Perforé	2		ND/5	100401	3,79\$
15 m	Polypropylène NT vert	Méga 3	250	ND/5	100416	4,90\$
15 m	Polyester tricot noir	Méga 3	450	ND/5	100415 <	4,90\$
3 m	Non perforé	1		ND/10	100404	3,79\$
3 m	Perforé	2		ND/10	100403	3,79\$
3 m	Polypropylène NT vert	Méga 3	250	ND/10	100408	4,90\$
150 mm (6 po)						
30 m	Non perforé	1		68/4	100664	9,67\$
30 m	Perforé	2		68/4	100642	9,67\$
30 m	Polypropylène NT vert	Méga 3	250	68/4	100656	12,56\$
30 m	Polyester tricot noir	2	450	68/4	100654	12,56\$
200 mm (8 po)						
6 m	Non perforé	1		ND	100828	20,42\$
6 m	Perforé	2		ND	100806	20,42\$
6 m	Polypropylène NT vert	2	250	ND	100813	25,02\$
30 m	Non perforé	1		ND	100830	20,42\$
30 m	Perforé	2		ND	100831	20,42\$
30 m	Polyester NT noir	2	100	ND	100832	25,02\$
30 m	Polypropylène NT vert	2	250	ND	100833	25,02\$

* Qté C/P : Quantité estimée par camion/paquet.
NT : non-tissé.

DRAIN

Longueur	Description	Type	Micron	Qté C/P*	Code	Prix / Mètre
----------	-------------	------	--------	----------	------	--------------

Conduites certifiées BNQ 3424-115

250 mm (10 po)

6 m	Non perforé	1		ND	101030	27,97\$
6 m	Perforé	2		ND	101006	27,97\$
6 m	Polypropylène NT vert	2	250	ND	101015	32,50\$

* Qté C/P : Quantité estimée par camion/paquet.

NT : non-tissé.

Conduites certifiées BNQ 3424-115

Afin de garantir une performance optimale de nos gaines filtrantes enrobant le drain sur tous nos formats de petits rouleaux, il est de la responsabilité du client d'assurer une rotation constante des stocks. Une rotation trois (3) mois après la date de réception est nécessaire.

SOLIFLEX

Longueur	Description	Type	Micron	Qté C/P*	Code	Prix / Mètre
100 mm (4 po)						
45 m	Non perforé	1		ND/5	120455	4,92\$
45 m	Perforé	Type 3		ND/5	120444	4,92\$
45 m	Polypropylène NT vert	Type 3	250	ND/5	120447	6,40\$

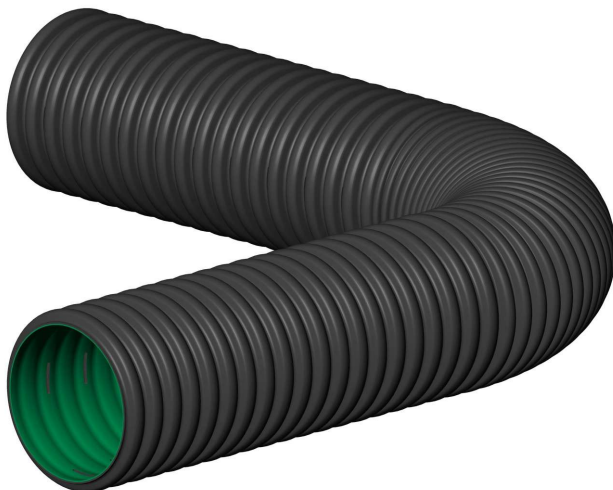
La conduite Soliflex est certifiée à la norme BNQ 3624-115 (type 1 - type 3).

Conforme au Code national du bâtiment.

Voir notre brochure au www.soleno.com/centre-de-ressources/.

S'adapte parfaitement à la gamme d'accessoires standards de drainage à raccordement extérieur de Soleno.

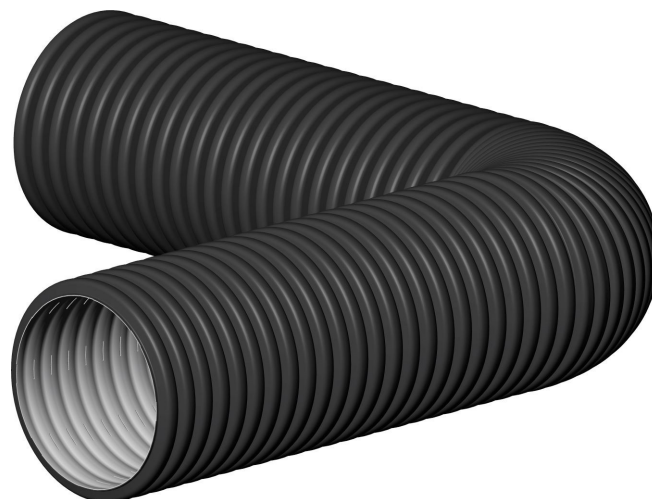
Sa grande flexibilité permet les virages à 90° avec un rayon de courbure serré.



* Qté C/P : Quantité estimée par camion/paquet.
NT : non-tissé.

DRAIN ANNELÉ FLEXIBLE INTÉRIEUR LISSE

Longueur	Description	Qté C/P*	Code	Prix / Mètre
200 mm (8 po)				
207,26 m	Non perforé	6/ND	FLEXCORR08680	34,12\$
207,26 m	Perforé	6/ND	FLEXCORR08680	34,12\$
250 mm (10 po)				
173,74 m	Non perforé	6/ND	FLEXCORR10570	44,35\$
173,74 m	Perforé	6/ND	FLEXCORR10570	44,35\$
300 mm (12 po)				
105,16 m	Non perforé	6/ND	FLEXCORR12345	62,63\$
105,16 m	Perforé	6/ND	FLEXCORR12345	62,63\$
375 mm (15 po)				
60,96 m	Non perforé	6/ND	FLEXCORR15200	93,22\$
60,96 m	Perforé	6/ND	FLEXCORR15200	93,22\$



* Qté C/P : Quantité estimée par camion/paquet.
NT : non-tissé.

Manchon fendu

Diamètre	Qté S/C*	Code	Prix Unitaire
200 mm (8 po)	ND	2M200FC	14,06\$

RACCORDS & ACCESSOIRES DE DRAIN

Manchon intérieur



Diamètre	Qté S/C*	Code	Prix Unitaire
100 mm (4 po)	10/650	1M0040	4,42\$
150 mm (6 po)	5/135	1M0060N	8,09\$
200 mm (8 po)	10/ND	1M0080	14,87\$

Modèle illustré

1M0040

Double cloche clip

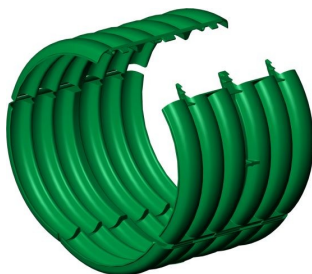


Diamètre	Qté S/C*	Code	Prix Unitaire
100 mm (4 po)	10/480	3MCC004C	7,35\$
150 mm (6 po)	5/150	3MCC006C	15,81\$
200 mm (8 po)	ND/180	3MCC008C	22,21\$
250 mm (10 po)	ND/88	3MCC010C	38,18\$

Modèle illustré

3MCC004C

Manchon fendu



Diamètre	Qté S/C*	Code	Prix Unitaire
75 mm (3 po)	ND	1M0031	5,02\$
100 mm (4 po)	20/3000	2M100F	4,38\$
150 mm (6 po)	5/640	1M0061	10,33\$
200 mm (8 po)	5/315	1M0081	14,06\$
250 mm (10 po)	30/ND	1M1010	29,87\$

Modèle illustré

2M100F

Bouchon intérieur



Diamètre	Qté S/C*	Code	Prix Unitaire
75 mm (3 po)	ND	1B0035	4,81\$
100 mm (4 po)	8/1400	1B0045	4,93\$
150 mm (6 po)	10/360	1B0065	8,36\$

Modèle illustré

1B0045

* Qté S/C : Quantité par sac/caisse.

RACCORDS & ACCESSOIRES DE DRAIN

Bouchon extérieur avec clip



Diamètre	Qté S/C*	Code	Prix Unitaire
100 mm (4 po)	10/800	2B100CV	8,90\$

Coude 90 degrés



Diamètre	Qté S/C*	Code	Prix Unitaire
100 mm (4 po)	6/144	1C0049	11,03\$

Réduit extérieur



Diamètre	Qté S/C*	Code	Prix Unitaire
100 mm x 75 mm (4 po x 3 po)	10/300	1R0043	10,13\$
150 mm x 100 mm (6 po x 4 po)	ND/1	1R0064	11,17\$
200 mm x 150 mm (8 po x 6 po)	ND/1	1R0086	17,67\$
250 mm x 200 mm (10 po x 8 po)	ND/1	1R1008	32,32\$

Modèle illustré

1R0064

Té



Diamètre	Qté S/C*	Code	Prix Unitaire
75 mm (3 po)	ND	1T0033	18,54\$
250 mm (10 po)**	3/ND	1T1010	90,34\$
300 mm (12 po)***	3/ND	1T1212	150,70\$

**La cheminée peut réduire de 250 mm (10 po) à 200 mm (8 po) à 150 mm (6 po) à 100 mm (4 po).

***La cheminée peut réduire de 300 mm (12 po) à 250 mm (10 po) à 200 mm (8 po).

Modèle illustré

1T1212

* Qté S/C : Quantité par sac/caisse.

RACCORDS & ACCESSOIRES DE DRAIN

Té-réduit

Diamètre	Qté S/C*	Code	Prix Unitaire
100 mm x 100 mm x 75 mm (4 po x 4 po x 3 po)	10/100	1T0043	8,90\$
150 mm x 150 mm x 100 mm (6 po x 6 po x 4 po)	ND/50	1T0064	23,15\$
200 mm x 150 mm x 100 mm (8 po x 6 po x 4 po)	5/20	1T8864	42,70\$



Modèle illustré
1T0064

Té-Y

Diamètre	Qté S/C*	Code	Prix Unitaire
100 mm (4 po)	10/180	1TY044	9,81\$
150 mm (6 po)	ND/40	1TY066	21,99\$



Modèle illustré
1TY044

Té intérieur

Diamètre	Qté S/C*	Code	Prix Unitaire
100 mm (4 po)	10/ND	1T044IN <	9,96\$



Se vend seulement en paquet de 10.

Y et Y-réduit

Diamètre	Qté S/C*	Code	Prix Unitaire
100 mm (4 po)	8/80	1DY004	14,92\$
150 mm (6 po)	5/ND	1DY006**	42,09\$

La cheminée peut réduire de **150 mm (6 po) à 125 mm (5 po) à 100 mm (4 po).



Modèle illustré
1DY004

RACCORDS & ACCESSOIRES DE DRAIN

Adaptateur de gouttière



Diamètre	Qté S/C*	Code	Prix Unitaire
100 mm (4 po)	10/780	1G004	8,75\$
100 mm (4 po)	10/780	1G004N	8,75\$
100 mm (4 po)	10/760	1G0334N	8,75\$

1G004: 2"x3" adaptateur de gouttière blanc
1G004N: 2"x3" adaptateur de gouttière noir
1G0334N: 3"x3" adaptateur de gouttière noir

Modèle illustré

1G004

Adaptateur universel de drain



Diamètre	Qté S/C*	Code	Prix Unitaire
100 mm (4 po)	10/560	1ADRCU04	6,25\$

S'adapte à plusieurs types de conduites rigides, dont celles en ABS et en terre cuite.

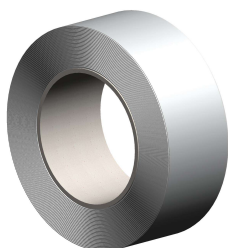
Adaptateur PEHD pour diamètre PVC



Diamètre	Qté S/C*	Code	Prix Unitaire
100 mm (4 po)	4/340	1ADRC04	15,99\$

Ruban extensible (blanc en PVC)

Dimension(s)	Qté S/C*	Code	Prix Unitaire
52 mm x 32,92 m (2 po x 108 pi)	ND/48	1ZRUBAW	17,81\$



RACCORDS & ACCESSOIRES DE DRAIN

Ruban extensible (noir en PVC)

Dimension(s)	Qté S/C*	Code	Prix Unitaire
52 mm x 32,92 m (2 po x 108 pi)	ND/48	1ZRUBAS	17,81\$
101,6 mm x 30,48 m (4 po x 100 pi)	ND	1ZRUBAS4	36,63\$



Modèle illustré

1ZRUBAS

Grille de plastique petits trous

Diamètre	Qté S/C*	Code	Prix Unitaire
100 mm (4 po)	10/850	1TTG04C	10,22\$
150 mm (6 po)	5/325	1TTG06C	14,99\$

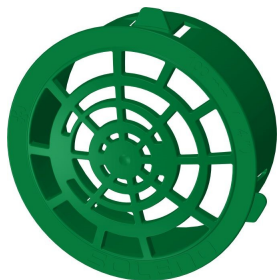


Modèle illustré

1TTG04C

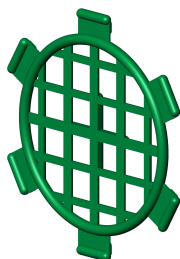
Grille intérieure bombée

Diamètre	Qté S/C*	Code	Prix Unitaire
100 mm (4 po)	8/1600	1TTG04IN	4,93\$



Grille de plastique disque

Diamètre	Qté S/C*	Code	Prix Unitaire
100 mm (4 po)	10/150	1TTG04D	2,25\$



* Qté S/C : Quantité par sac/caisse.

RACCORDS & ACCESSOIRES DE DRAIN

Grille en plastique renforcée d'inserts en acier inoxydable



Diamètre	Qté S/C*	Code	Prix Unitaire
100 mm (4 po)	10/850	1TTG04AG	22,99\$
150 mm (6 po)	ND/220	1TTG06AG	31,72\$
200 mm (8 po)	ND/200	1TTG08AG	55,44\$

Modèle illustré

1TTG04AG

Grille fourche en acier inoxydable



Diamètre	Qté/caisse	Code	Prix Unitaire
100 mm (4 po)	1	1TTG04AF	46,32\$
150 mm (6 po)	1	1TTG06AF	54,50\$
200 mm (8 po)	1	1TTG08AF	92,50\$
250 mm (10 po)	1	1TTG10AF	112,50\$
300 mm (12 po)	1	1TTG12AF	122,11\$
375 mm (15 po)	1	1TTG15AF <	133,29\$

Modèle illustré

1TTG04AF

Grille intérieure en acier inoxydable



Diamètre	Qté/caisse	Code	Prix Unitaire
200 mm (8 po)	1	1TTG08AI	80,56\$
250 mm (10 po)	1	1TTG10AI	85,88\$
300 mm (12 po)	1	1TTG12AI	88,67\$
375 mm (15 po)	1	1TTG15AI	97,01\$
450 mm (18 po)	1	1TTG18AI	99,79\$
525 mm (21 po)	1	1TTG21AI <	167,00\$
600 mm (24 po)	1	1TTG24AI <	169,89\$
750 mm (30 po)	1	1TTG30AI <	214,27\$
900 mm (36 po)	1	1TTG36AI <	226,94\$
1050 mm (42 po)	1	1TTG42AI <	233,50\$
1200 mm (48 po)	1	1TTG48AI <	269,38\$
1500 mm (60 po)	1	1TTG60AI <	270,06\$

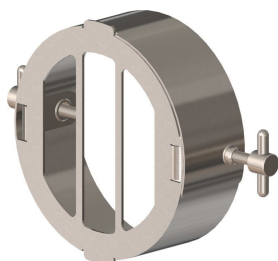
Modèle illustré

1TTG12AI

* Qté S/C : Quantité par sac/caisse.

RACCORDS & ACCESSOIRES DE DRAIN

Grille en aluminium



Modèle illustré
1TTG04ALU

Diamètre	Qté/caisse	Code	Prix Unitaire
100 mm (4 po)	1	1TTG04ALU	53,34\$
150 mm (6 po)	1	1TTG06ALU	60,39\$
200 mm (8 po)	1	1TTG08ALU	90,90\$
250 mm (10 po)	1	1TTG10ALU	108,81\$

Avaloir à petits trous



Diamètre	Qté/caisse	Code	Prix Unitaire
125 mm (5 po)	1	1VAP04	96,15\$
150 mm (6 po)	1	1VAP06	111,08\$
200 mm (8 po)	1	1VAP08	167,19\$
250 mm (10 po)	1	1VAP10	249,71\$

Modèle illustré

1VAP04

Perforation 1/4 po.

Avaloir à gros trous



Diamètre	Qté/caisse	Code	Prix Unitaire
125 mm (5 po)	1	1VAG04	96,15\$
150 mm (6 po)	1	1VAG06	111,08\$
200 mm (8 po)	1	1VAG08	167,19\$
250 mm (10 po)	1	1VAG10	249,71\$

Modèle illustré

1VAG04

Perforation 1 po.

RACCORDS & ACCESSOIRES DE DRAIN

Avaloir-té



Diamètre	Qté/caisse	Code	Prix Unitaire
125 mm (5 po)	1	1VAT04*	96,15\$
150 mm (6 po)	1	1VAT06	111,08\$
200 mm (8 po)	1	1VAT08	167,19\$
250 mm (10 po)	1	1VAT10	249,71\$

Modèle illustré

1VAT04

L'avaloir-té 125 mm (5 po) nécessite deux avaloirs-réduits 125 x 100 mm (5 x 4 po).

Avaloir-réduit



Diamètre	Qté/caisse	Code	Prix Unitaire
125 mm x 100 mm (5 po x 4 po)	1	1VAR06	50,48\$

Sellette de drain



Modèle illustré

33SL04



Modèle illustré

33SL04LONG

Diamètre	Qté F/C*	Code	Prix Unitaire
100 mm (4 po)	10/560	33SL04**	7,99\$
100 mm (4 po)	10/560	33SL04LONG***	8,99\$

** Permet le branchement du drain 100 mm (4 po) aux collecteurs de 150 mm (6 po) à 250 mm (10 po).

*** Permet le branchement du drain 100 mm (4 po) aux collecteurs de 250 mm (10 po) à 375 mm (15 po).

* Qté F/C : Quantité par filet/caisse.

RACCORDS & ACCESSOIRES DE DRAIN

Drapeau de drainage



Modèle illustré

860410

Couleur	Qté S/C*	Code	Prix Unitaire
Orange	100/1000	860410	0,55\$
Bleu	100/1000	860411	0,55\$
Vert lime	100/1000	860413	0,55\$
Rose	100/1000	860412	0,55\$
Blanc	100/1000	860415	0,55\$

* Qté S/C : Quantité par sac/caisse.

Tous offerts avec la tige standard de 30 po. Drapeau orange (code 860416) et vert-lime (code 860417) aussi offerts avec la tige de 36 po.

Pancarte de sortie de drainage



Qté/caisse	Code	Prix Unitaire
1	1PDRABI	29,26\$

Format: 9 po X 10,25 po. Résistant aux rayons UV.

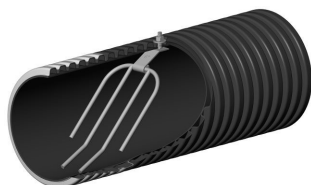
Poteau en acier galvanisé



Qté/caisse	Code	Prix Unitaire
1	PUMINI8	48,98\$

Poteau en U de 8 pieds (2 438 mm) de long pour pancarte de sortie de drainage avec trous de 3/8 de pouce (9,53 mm).

Sortie de drainage avec grille fourche



Diamètre	Qté C/P*	Code	Prix Unitaire
100 mm (4 po)	1/60	SD04GF	118,00\$
150 mm (6 po)	1/28	SD06GF	165,00\$
200 mm (8 po)	1/23	SD08GF	212,00\$
250 mm (10 po)	1/11	SD10GF	294,00\$

Modèle illustré

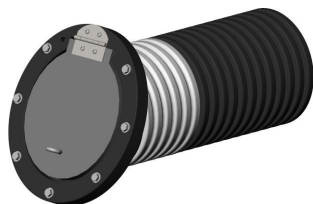
SD06GF

Toutes offertes en longueur de 3 m. Inclus une grille fourche et un manchon double cloche.

* Qté C/P : Quantité par caisse/paquet.

RACCORDS & ACCESSOIRES DE DRAIN

Sortie de drainage avec clapet anti-retour



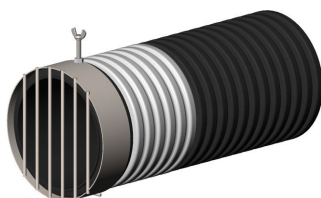
Diamètre	Qté C/P*	Code	Prix Unitaire
100 mm (4 po)	1/ND	SD04CA	301,10\$
150 mm (6 po)	1/ND	SD06CA	393,50\$
200 mm (8 po)	1/ND	SD08CA	500,31\$
250 mm (10 po)	1/ND	SD10CA	663,14\$

Modèle illustré

SD06CA

Toutes offertes en longueur de 3 m. Inclus un clapet anti-retour et un manchon double cloche.

Sortie de drainage avec grille ronde extérieure



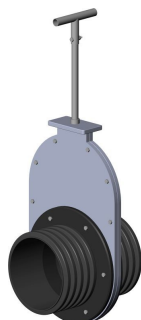
Diamètre	Qté C/P*	Code	Prix Unitaire
100 mm (4 po)	1/60	SD04GR	120,00\$
150 mm (6 po)	1/28	SD06GR	167,00\$
200 mm (8 po)	1/23	SD08GR	214,00\$
250 mm (10 po)	1/11	SD10GR	296,00\$

Modèle illustré

SD06GR

Toutes offertes en longueur de 3 m. Inclus une grille ronde extérieure et un manchon double cloche.

Valve guillotine



Diamètre	Qté/caisse	Code	Prix Unitaire
100 mm (4 po)	1	E0210	1440,48\$
150 mm (6 po)	1	E0220	1585,71\$
200 mm (8 po)	1	E0230	1728,57\$

Modèle illustré

E0230

Valve guillotine 250 mm (10 po) à 600 mm (24 po) aussi disponible sur demande. Pour une installation type, contactez votre représentant.

Contrôle de nappe phréatique



Diamètre	Qté/caisse	Code	Prix Unitaire
150 mm (6 po)	1	W1420	2492,86\$
200 mm (8 po)	1	W1430	2880,95\$
250 mm (10 po)	1	W1440	3683,33\$
300 mm (12 po)	1	W1450	4045,24\$
450 mm (18 po)	1	W1670	9369,05\$

Modèle illustré

W1440

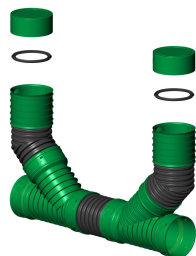
Pour une installation type, contactez votre représentant.

* Qté C/P : Quantité par caisse/paquet.

RACCORDS & ACCESSOIRES DE DRAIN

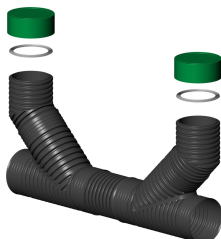
Cheminée d'accès au drain

Description	Diamètre	Qté S/C*	Code	Prix Unitaire
Cheminée d'accès	100 mm (4 po)	ND/30	830004	65,23\$
Bouchon extérieur	100 mm (4 po)	10/ND	2B100CG**	11,14\$
Cheminée d'accès	150 mm (6 po)	1	830006	126,24\$
Bouchon extérieur	150 mm (6 po)	1	2B150CG**	18,94\$



Modèle illustré

830004



Modèle illustré

830006

* Qté S/C : Quantité par sac/caisse.

** Deux bouchons - vendus séparément - requis par cheminée (joints d'étanchéité inclus).

Voir notre brochure sur l'ocre ferreuse au www.soleno.com/centre-de-ressources/.

ACCESSOIRES DRAIN DE PLANCHER ET CUVETTE

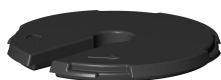
Cuvette pour pompe de sous-sol

Dimension(s)	Qté/caisse	Code	Prix Unitaire
500 mm x 600 mm (20 po x 24 po)	1	1UCU025	67,50\$



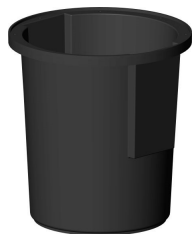
Couvercle de cuvette pour pompe de sous-sol

Dimension(s)	Qté/caisse	Code	Prix Unitaire
500 mm (20 po)	1	1UCV025	37,36\$



Cuvette étanche au radon

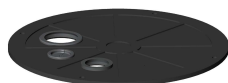
Dimension(s)	Qté/caisse	Code	Prix Unitaire
450 mm x 550 mm (18 po x 22 po)	1	1UCURADON1822	93,38\$



Voir notre brochure «Cuvette étanche au radon» sur notre solution d'atténuation des gaz nocifs du radon au www.soleno.com/centre-de-ressources/.

Couvercle de cuvette étanche au radon

Dimension(s)	Qté/caisse	Code	Prix Unitaire
450 mm (18 po)	1	1UCVRADON18	76,33\$



ACCESSOIRES DRAIN DE PLANCHER ET CUVETTE

Drain de plancher Fibro-Drain

Dimension(s)	Description	Code	Prix Unitaire
300 mm x 300 mm (12 po x 12 po)	Drain complet (2 mcx)	1ZD1212	67,94\$
300 mm x 300 mm (12 po x 12 po)	Drain sans couvercle	1ZD1212B	57,97\$
300 mm x 300 mm (12 po x 12 po)	Couvercle pour 1ZD1212B	1ZD1212C	40,80\$
355 mm x 405 mm (14 po x 16 po)	Drain (couvercle non-inclus)	1ZD1416P	60,75\$
400 mm x 450 mm (16 po x 18 po)	Couvercle plastique pour 1ZD1416P	1ZD1618C	53,36\$
450 mm x 600 mm (18 po x 24 po)	Drain (couvercle non inclus)	1ZD1824P	86,47\$
485 mm x 635 mm (19 po x 25 po)	Couvercle plastique pour 1ZD1824P	1ZD1925C	70,16\$
485 mm x 635 mm (19 po x 25 po)	Couvercle acier pour 1ZD1824P	1ZD1925CA	110,09\$



Modèle illustré

1ZD1212

Drain de plancher Fibro-Drain étanche au radon

Dimension(s)	Description	Code	Prix Unitaire
495 mm x 641 mm (20 po x 25 po)	Couvercle pour 1ZD2425P	1ZD1925E	137,89\$
552 mm x 705 mm (22 po x 28 po)	Drain (couvercle non inclus)	1ZD2425P	151,69\$

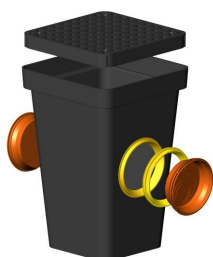


Modèle illustré

1ZD2425P & 1ZD1925E

Drain de plancher Tuf-Tite

Dimension(s)	Description	Code	Prix Unitaire
279 mm x 381 mm (11 po x 15 po)	Drain complet (5 mcx)	1ZD115	91,72\$
279 mm x 381 mm (11 po x 15 po)	Drain sans couvercle	1ZD115NG	62,99\$
279 mm x 381 mm (11 po x 15 po)	Couvercle pour 1ZD115	1ZD115C	48,90\$
100 mm (4 po)	Anneau pour drain et DR-35 (jaune)	1ZDANJ	13,06\$
100 mm (4 po)	Bouchon (orange)	1ZDBOOU	13,06\$



Modèle illustré

1ZD115



SOLFLO (INTÉRIEURE ET EXTÉRIEURE ANNELÉES)

Longueur	Description	Qté*	kPa	Code	Prix / Mètre
100 mm (4 po)					
30 m	Non perforé	5	R300	230442	9,86\$
30 m	Perforé	5	R300	230430	9,86\$
30 m	Perforé et enrobé (Routex IV)	5	R300	230433	13,21\$
150 mm (6 po)					
30 m	Non perforé	4	R300	230644	16,70\$
30 m	Perforé	4	R300	230640	16,70\$
30 m	Perforé et enrobé (Routex IV)	4	R300	230643	23,52\$
200 mm (8 po)					
30 m	Non perforé	1	R300	230842	26,85\$
30 m	Perforé	1	R300	230830	26,85\$
30 m	Perforé et enrobé (Routex IV)	1	R300	230833	33,25\$
300 mm (12 po)					
6 m	Non perforé	1	R210	201224 <	39,31\$
6 m	Perforé	1	R210	201220 <	45,37\$
6 m	Perforé et enrobé (Routex IV)	1	R210	201223 <	54,46\$

Conduites certifiées BNQ 3624-110

Une corde pour faciliter le passage du gabarit d'ovalisation peut être insérée dans la conduite. Des frais supplémentaires s'appliqueront.

Contactez notre équipe des ventes internes pour le prix et la disponibilité de longueurs non-listées.

Qté* : Quantité par paquet.



SOLFLO MAX (INTÉRIEURE LISSE ET EXTÉRIEURE ANNELÉE) - R210

Longueur	Description	kPa	Code	Prix / Mètre	
				Uni	C
300 mm (12 po)					
6 m	Non perforé	R210	211224	43,41\$	45,68\$
9 m	Non perforé	R210	211264	43,41\$	
10 m	Non perforé	R210	211284	43,41\$	
12 m	Non perforé	R210	211296	43,41\$	
6 m	Perforé	R210	211220 <	51,91\$	56,69\$
6 m	Perforé et enrobé (Routex IV)	R210	211223 <	72,80\$	78,55\$
375 mm (15 po)					
6 m	Non perforé	R210	211524	73,30\$	76,52\$
9 m	Non perforé	R210	211564	73,30\$	
12 m	Non perforé	R210	211596 <	73,30\$	
6 m	Perforé	R210	211520 <	81,45\$	86,94\$
6 m	Perforé et enrobé (Routex IV)	R210	211523 <	98,90\$	107,50\$
450 mm (18 po)					
6 m	Non perforé	R210	211824	92,48\$	102,05\$
9 m	Non perforé	R210	211864	92,48\$	
10 m	Non perforé	R210	211884	92,48\$	
12 m	Non perforé	R210	211896	92,48\$	
6 m	Perforé	R210	211820 <	109,90\$	114,83\$
6 m	Perforé et enrobé (Routex IV)	R210	211823 <	133,62\$	144,38\$
525 mm (21 po)					
6 m	Non perforé	R210	212124	134,01\$	146,79\$
9 m	Non perforé	R210	212164	134,01\$	
12 m	Non perforé	R210	212196 <	134,01\$	
6 m	Perforé	R210	212120 <	144,54\$	160,61\$
6 m	Perforé et enrobé (Routex IV)	R210	212123 <	176,28\$	189,06\$
600 mm (24 po)					
6 m	Non perforé	R210	212424	147,45\$	179,04\$
9 m	Non perforé	R210	212464	147,45\$	
10 m	Non perforé	R210	212484 <	147,45\$	
6 m	Perforé	R210	212420 <	180,84\$	203,44\$
6 m	Perforé et enrobé (Routex IV)	R210	212423 <	223,23\$	254,30\$
750 mm (30 po)					
6 m	Non perforé	R210	213024	238,41\$	268,15\$
9 m	Non perforé	R210	213064	238,41\$	
6 m	Perforé	R210	213020 <	279,24\$	298,34\$
6 m	Perforé et enrobé (Routex IV)	R210	213023 <	344,71\$	372,93\$
900 mm (36 po)					
6 m	Non perforé	R210	213624	378,85\$	422,44\$
9 m	Non perforé	R210	213664	378,85\$	
12 m	Non perforé	R210	213696 <	378,85\$	
6 m	Perforé	R210	213620 <	433,57\$	480,05\$
6 m	Perforé et enrobé (Routex IV)	R210	213623 <	533,95\$	600,06\$

Conduites certifiées BNQ 3624-120

Légende :

Uni : Sans raccord

C : Raccord étanche aux particules

Identification :

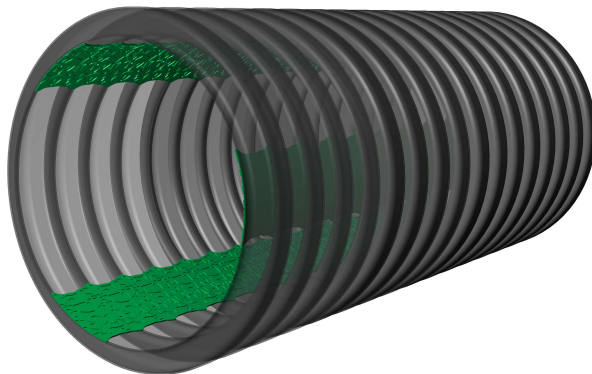
À des fins d'identification, nos conduites Solflo Max

R210 comportent une ligne de **couleur orange**.

Contactez notre équipe des ventes internes pour le prix et la disponibilité de longueurs non-listées.

TURBULENCE

Longueur	Description	kPa	Code	Prix / Mètre
450 mm (18 po)				
6 m	Non perforé	R210	251824 <	97,37\$
9 m	Non perforé	R210	251864 <	97,37\$
600 mm (24 po)				
6 m	Non perforé	R210	252424 <	167,55\$
9 m	Non perforé	R210	252464 <	167,55\$
750 mm (30 po)				
6 m	Non perforé	R210	253024 <	223,65\$
9 m	Non perforé	R210	253064 <	223,65\$



Voir notre brochure au www.soleno.com/centre-de-ressources/.

Notre gamme de produits Turbulence est disponible à partir de Ste-Madeleine, Québec seulement.



SOLFLO MAX (INTÉRIEURE LISSE ET EXTÉRIEURE ANNELÉE) - R320

Longueur	Description	kPa	Qté*	Code	Prix / Mètre	
					C	CGI
100 mm (4 po)						
4 m	Non perforé	R320	60	320404		16,70\$
6 m	Non perforé	R320	60	320420	16,27\$	16,70\$
6 m	Perforé	R320	60	320415	18,85\$	
6 m	Perforé et enrobé (Routex IV)	R320	60	320417	26,01\$	
150 mm (6 po)						
4 m	Non perforé	R320	28	320604		29,00\$
6 m	Non perforé	R320	28	320620	27,75\$	29,00\$
6 m	Perforé	R320	28	320615	31,90\$	
6 m	Perforé et enrobé (Routex IV)	R320	28	320617	39,46\$	
200 mm (8 po)						
4 m	Non perforé	R320	23	320804		47,27\$
6 m	Non perforé	R320	23	320820	43,48\$	47,27\$
6 m	Perforé	R320	23	320815	50,63\$	
6 m	Perforé et enrobé (Routex IV)	R320	23	320817	59,62\$	
250 mm (10 po)						
4 m	Non perforé	R320	11	321004		67,24\$
6 m	Non perforé	R320	11	321020	52,34\$	67,24\$
6 m	Perforé	R320	11	321015	62,59\$	
6 m	Perforé et enrobé (Routex IV)	R320	11	321017	71,17\$	

Conduites certifiées BNQ 3624-120

Légende :

C : Raccord étanche aux particules

CGI : Raccord étanche

Identification :

À des fins d'identification, nos conduites Solflo Max R320 comportent une ligne de couleur bleue.

Qté* : Quantité par paquet.

Contactez notre équipe des ventes internes pour le prix et la disponibilité de longueurs non-listées.



SOLFLO MAX (INTÉRIEURE LISSE ET EXTÉRIEURE ANNELÉE) - R320

Longueur	Description	kPa	Code	Prix / Mètre		
				Uni	C	CGI
300 mm (12 po)						
4 m	Non perforé	R320	321204			78,99\$
6 m	Non perforé	R320	321220	61,54\$	67,29\$	78,99\$
9 m	Non perforé	R320	321260	61,54\$		
6 m	Perforé	R320	321215		81,65\$	
6 m	Perforé et enrobé (Routex IV)	R320	321217		95,57\$	
375 mm (15 po)						
4 m	Non perforé	R320	321504			116,19\$
6 m	Non perforé	R320	321520	99,73\$	106,03\$	116,19\$
9 m	Non perforé	R320	321560	99,73\$		
6 m	Perforé	R320	321515		140,42\$	
6 m	Perforé et enrobé (Routex IV)	R320	321517 <		148,63\$	
450 mm (18 po)						
4 m	Non perforé	R320	321804			148,58\$
6 m	Non perforé	R320	321820	135,97\$	146,84\$	148,58\$
9 m	Non perforé	R320	321860	135,97\$		
6 m	Perforé	R320	321815 <		170,43\$	
6 m	Perforé et enrobé (Routex IV)	R320	321817 <		189,68\$	
525 mm (21 po)						
4 m	Non perforé	R320	322104			206,98\$
6 m	Non perforé	R320	322120	169,15\$	189,98\$	206,98\$
9 m	Non perforé	R320	322160	169,15\$		
6 m	Perforé	R320	322115 <	178,04\$	232,47\$	
6 m	Perforé et enrobé (Routex IV)	R320	322117 <	219,80\$	253,01\$	
600 mm (24 po)						
4 m	Non perforé	R320	322404			285,93\$
6 m	Non perforé	R320	322420	227,30\$	250,46\$	285,93\$
9 m	Non perforé	R320	322460	227,30\$		
6 m	Perforé	R320	322415 <	235,18\$	304,43\$	
6 m	Perforé et enrobé (Routex IV)	R320	322417 <	290,36\$	328,60\$	
750 mm (30 po)						
4 m	Non perforé	R320	323004			414,38\$
6 m	Non perforé	R320	323020	329,13\$	359,01\$	414,38\$
9 m	Non perforé	R320	323060	329,13\$		
6 m	Perforé	R320	323015 <	345,50\$	464,09\$	
6 m	Perforé et enrobé (Routex IV)	R320	323017 <	394,17\$	492,70\$	
900 mm (36 po)						
4 m	Non perforé	R320	323604			600,07\$
6 m	Non perforé	R320	323620	508,18\$	548,32\$	600,07\$
9 m	Non perforé	R320	323660	508,18\$		
6 m	Perforé	R320	323615 <	524,18\$	699,04\$	
6 m	Perforé et enrobé (Routex IV)	R320	323617 <	621,71\$	730,61\$	

Conduites certifiées BNQ 3624-120

Légende :

Uni : Sans raccord

C : Raccord étanche aux particules

CGI : Raccord étanche

Contactez notre équipe des ventes internes pour le prix et la disponibilité de longueurs non-listées.

Identification :

À des fins d'identification, nos conduites Solflo Max

R320 comportent une ligne de couleur bleue.



SOLFLO MAX (INTÉRIEURE LISSE ET EXTÉRIEURE ANNELÉE)

Longueur	Description	kPa	Code	Prix / Mètre		
				Uni	C	CG/CGI*
1050 mm (42 po)						
3,30 m	Non perforé	R140	324225			642,89\$
3,30 m	Perforé	R140	324235 <			833,66\$
3,30 m	Perforé et enrobé (Routex IV)	R140	324237 <			917,01\$
1200 mm (48 po)						
4 m	Non perforé	R125	324804			670,81\$
6 m	Non perforé	R125	324820	633,53\$	652,03\$	670,81\$
9 m	Non perforé	R125	324860	633,53\$		
1500 mm (60 po)**						
6 m	Non perforé	R105	216024 <			Sur demande

Conduites certifiées BNQ 3624-120

Légende :

Uni : Sans raccord

C : Raccord étanche aux particules

CG ou CGI : Raccord étanche

Identification :

À des fins d'identification, nos conduites Solflo Max de 1 050 mm (42 po) et 1 200 mm (48 po) comportent une ligne de couleur blanche.

Contactez notre équipe des ventes internes pour le prix et la disponibilité de longueurs non-listées.

* Les raccords de nos conduites Solflo Max de 1 050 mm (42 po) et 1 500 mm (60 po) sont de type CG (cloche garniture joint torique). Tous les autres diamètres sont dotés de raccord CGI (cloche avec garniture intégrée).

** Nos conduites Solflo Max de 1 500 mm (60 po) sont disponibles à partir de St-Louis-de-Blandford, QC seulement.

TRIPLEFLO

Longueur	Description	Qté*	Code	Prix / Mètre	
				Uni	C
100 mm (4 po)					
3,048 m	Non perforé	90	3P04X10	7,20\$	7,56\$
3,048 m	Perforé	90	3P04X10-4.8	7,20\$	7,56\$



Qté* : Quantité par paquet.

RACCORDS & ACCESSOIRES SOLFLO & SOLFLO MAX

Manchon fendu



Diamètre	Qté C/P*	Code	Prix Unitaire
300 mm (12 po)	ND/160	2M300F	31,07\$
375 mm (15 po)	ND/120	2M375F	43,21\$
450 mm (18 po)	ND/60	2M450F	54,05\$
525 mm (21 po)	ND/30	2M525F	109,75\$
600 mm (24 po)	ND/30	2M600F	111,89\$
750 mm (30 po)	ND/60	2M750F	178,73\$
900 mm (36 po)	ND/60	2M900F	201,07\$
1050 mm (42 po)	ND	2M1200F** <	510,93\$
1200 mm (48 po)	ND	2M1200F** <	510,93\$

Modèle illustré

2M300F

** Ce manchon fendu est vendu en deux pièces. Il convient autant pour les conduites de 1050mm (42") que celles de 1200mm (48") de diamètre.

* Qté C/P : Quantité par caisse/palette.

Tous les manchons fendus sont fournis avec des attaches.

Manchon à collet



Diamètre	Code	Prix Unitaire
1050 mm (42 po)	2M1050ROLLC <	474,38\$
1200 mm (48 po)	2M1200ROLLC <	536,20\$
1500 mm (60 po)	2M1500ROLLC <	906,66\$

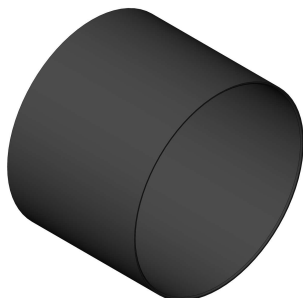
Modèle illustré

2M1200ROLLC

Raccord flexible qui permet un assemblage étanche entre des conduites Solflo Max à bout uni.

RACCORDS & ACCESSOIRES SOLFLO & SOLFLO MAX

Manchon de réparation



Diamètre	Code	Prix Unitaire
250 mm (10 po)	33MR10	215,61\$
300 mm (12 po)	33MR12	266,43\$
375 mm (15 po)	33MR15	337,89\$
450 mm (18 po)	33MR18	370,39\$
525 mm (21 po)	33MR21	500,36\$
600 mm (24 po)	33MR24	662,80\$
750 mm (30 po)	33MR30 <	828,49\$
900 mm (36 po)	33MR36 <	994,20\$

Modèle illustré

33MR12

Chaque manchon de réparation inclut **deux anneaux d'étanchéité**. Deux manchons nécessaires pour faire la réparation.

Manchon PolySeal de MarMac



Diamètre	Code	Prix Unitaire
300 mm (12 po)	MM01209054	154,97\$
375 mm (15 po)	MM01510066	163,92\$
450 mm (18 po)	MM01810076	218,60\$
600 mm (24 po)	MM02414098	273,09\$
750 mm (30 po)	MM03015118	343,22\$
900 mm (36 po)	MM03615139	401,55\$
1050 mm (42 po)	MM04220159	447,18\$
1200 mm (48 po)	MM04820181	494,91\$
1500 mm (60 po)	MM06020181	1455,55\$

Modèle illustré

MM01510066

Outil de serrage MarMac

Code	Prix Unitaire
MMTLTNS <	612,67\$

Nos outils de serrage MarMac sont disponibles pour **achat au prix indiqué ci-haut**. Ils sont également **disponibles pour location**. Dans ce cas, des frais de 80% de la valeur d'achat vous seront **crédités sur retour en bon état seulement**.

RACCORDS & ACCESSOIRES SOLFLO & SOLFLO MAX

Double cloche

Diamètre	Code	Prix Unitaire	
		C	GI
100 mm (4 po)	3MCC004	7,35\$	19,00\$
150 mm (6 po)	3MCC006	15,81\$	38,18\$
200 mm (8 po)	3MCC008	22,21\$	54,14\$
250 mm (10 po)	3MCC010	38,18\$	89,28\$
300 mm (12 po)	3MCC012	41,41\$	100,72\$
375 mm (15 po)	3MCC015	164,03\$	266,43\$
450 mm (18 po)	3MCC018	205,36\$	312,87\$
525 mm (21 po)	3MCC021	260,72\$	397,83\$
600 mm (24 po)	3MCC024	428,22\$	628,55\$
750 mm (30 po)	3MCC030	601,93\$	791,39\$
900 mm (36 po)	3MCC036 <	793,96\$	1040,99\$
1200 mm (48 po)	3MCC048 <	1255,76\$	2238,57\$

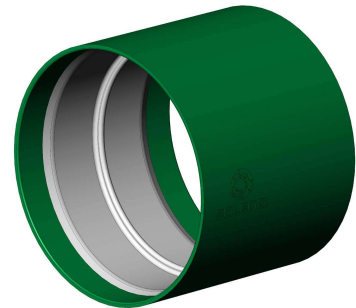
Légende :

C : Raccord étanche aux particules

GI : Raccord étanche



Modèle illustré
3MCC004C

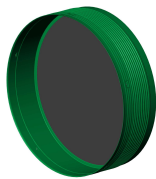


Modèle illustré
3MCC004GI

RACCORDS & ACCESSOIRES SOLFLO & SOLFLO MAX

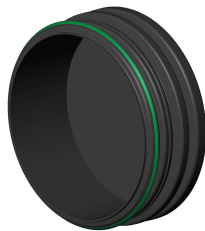
Bouchon extérieur

Diamètre	Code	C	CV	CG	CGI	M/F	PLA	COL
100 mm (4 po)	2B100		8,90\$	11,14\$				
150 mm (6 po)	2B150	15,81\$		18,94\$				
200 mm (8 po)	2B200	25,36\$		35,32\$				
250 mm (10 po)	2B250	38,18\$		54,00\$				
300 mm (12 po)	2B300	40,02\$		65,06\$				
375 mm (15 po)	2B375 ¹	41,78\$						
450 mm (18 po)	2B450 ¹	54,07\$						
525 mm (21 po)	2B525 ¹	105,12\$						
600 mm (24 po)	2B600 ¹	159,33\$					520,16\$	
750 mm (30 po)	2B750 ¹	352,03\$					703,48\$	
900 mm (36 po)	2B900 ¹	457,02\$					899,30\$	
1050 mm (42 po)	2B1050 <					1824,04\$	1128,17\$	2394,08\$
1200 mm (48 po)	2B1200 <	1831,34\$			2091,00\$		1429,68\$	2559,96\$
1500 mm (60 po)	2B1500 <					3590,88\$	1802,62\$	2626,91\$



Modèle illustré

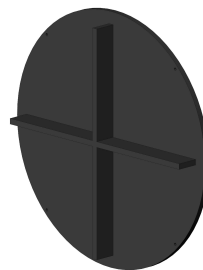
2B900C



Modèle illustré

2B1050M

Installé sur le bout femelle de la conduite.



Modèle illustré

2B1050PLA

Économique, plaque qui convient à tous les modèles.



Modèle illustré

2B1050COL

Bouchon femelle, installé sur la grosse ondulation de la conduite.

Légende :

C/CV : Raccord étanche aux particules

CG/CGI : Raccord étanche

M/F : Raccord mâle ou femelle

PLA : Raccord avec plaque

COL : Raccord à collet

Qté S/C/P*

2B100CV : 10/800/ND

2B100CG : 10/900/ND

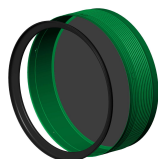
2B150C : 5/325/ND

2B200C : ND/ND/360

2B250C : ND/ND/120

Pour les bouchons plaques, les fixations sont non-incluses.

¹Pour obtenir un bouchon extérieur plus étanche, il est possible d'y ajouter une garniture d'étanchéité, telle qu'illustrée à la section suivante.



Modèle illustré

2B900C + MPO36WS

* Qté S/C/P : Quantité par sac/caisse/palette.

RACCORDS & ACCESSOIRES SOLFLO & SOLFLO MAX

Garniture d'étanchéité (PEHD à PEHD)



Modèle illustré
MPGO04

Diamètre	Code	Prix Unitaire
100 mm (4 po)	MPGO04	2,24\$
150 mm (6 po)	MPGO06	3,13\$
200 mm (8 po)	MPGO08	9,96\$
250 mm (10 po)	MPGO10	15,82\$
300 mm (12 po)	MPGO12	25,04\$
375 mm (15 po)	MPGO15	38,30\$
450 mm (18 po)	MPGO18	52,06\$
525 mm (21 po)	MPGO21W	105,33\$
600 mm (24 po)	MPGO24WS	107,05\$
750 mm (30 po)	MPGO30WS	118,93\$
900 mm (36 po)	MPGO36WS	144,81\$
1050 mm (42 po)	MPGO42WSP	147,52\$
1200 mm (48 po)	MPGO48WS	152,25\$
1500 mm (60 po)	MPGO60 <	167,48\$

Garniture d'étanchéité utilisée pour étanchéiser un joint entre deux conduites Solflo Max.

Garniture d'étanchéité de transition PVC (PEHD à PVC)



Modèle illustré
MPGT08

Diamètre	Code	Prix Unitaire
100 mm (4 po)	MPGT04	9,91\$
150 mm (6 po)	MPGT06	12,59\$
200 mm (8 po)	MPGT08	17,01\$
250 mm (10 po)	MPGT10	27,81\$

Garniture d'étanchéité utilisée pour étanchéiser la transition entre une conduite PVC et une conduite Solflo Max (extrémité femelle).

RACCORDS & ACCESSOIRES SOLFLO & SOLFLO MAX

Coude 22,5 degrés

Diamètre	Code	Prix Unitaire		
		Uni	C	CGI
100 mm (4 po)	33C2204	20,41\$	35,12\$	49,83\$
150 mm (6 po)	33C2206	32,88\$	60,87\$	88,85\$
200 mm (8 po)	33C2208	49,70\$	87,22\$	124,74\$
250 mm (10 po)	33C2210	73,88\$	138,06\$	202,24\$
300 mm (12 po)	33C2212	117,67\$	183,10\$	248,51\$
375 mm (15 po)	33C2215 <	174,70\$	273,46\$	372,23\$
450 mm (18 po)	33C2218 <	276,38\$	378,65\$	481,03\$
525 mm (21 po)	33C2221 <	290,88\$	451,38\$	611,89\$
600 mm (24 po)	33C2224 <	396,00\$	766,59\$	1137,19\$
750 mm (30 po)	33C2230 <	636,74\$	1090,04\$	1543,33\$
900 mm (36 po)	33C2236 <	902,53\$	1422,36\$	1942,19\$
1050 mm (42 po)	33C2242 <	2610,70\$		4450,79\$
1200 mm (48 po)	33C2248 <	2871,07\$	4595,65\$	4810,41\$



Modèle illustré

33C2212



Modèle illustré

33C2212C



Modèle illustré

33C2212CGI

Légende :

Uni : Sans raccord

C : Raccord étanche aux particules

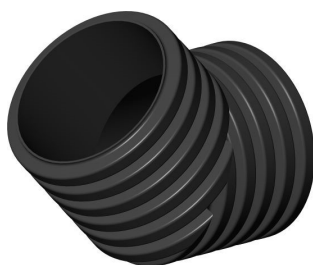
CGI : Raccord étanche

Les raccords de nos accessoires Solflo Max de 1 050 mm (42 po) et 1 500 mm (60 po) sont de type **CG** (cloche garniture type joint torique). Tous les autres diamètres sont dotés de raccord **CGI** (cloche avec garniture intégrée).

RACCORDS & ACCESSOIRES SOLFLO & SOLFLO MAX

Coude 45 degrés

Diamètre	Code	Prix Unitaire		
		Uni	C	CGI
100 mm (4 po)	33C4504	20,41\$	35,12\$	49,83\$
150 mm (6 po)	33C4506	32,88\$	60,87\$	88,85\$
200 mm (8 po)	33C4508	49,70\$	87,22\$	124,74\$
250 mm (10 po)	33C4510	73,88\$	138,06\$	202,24\$
300 mm (12 po)	33C4512	117,67\$	183,10\$	248,51\$
375 mm (15 po)	33C4515 <	174,70\$	273,46\$	372,23\$
450 mm (18 po)	33C4518 <	276,38\$	378,65\$	481,03\$
525 mm (21 po)	33C4521 <	290,88\$	451,38\$	611,89\$
600 mm (24 po)	33C4524 <	396,00\$	766,59\$	1137,19\$
750 mm (30 po)	33C4530 <	636,74\$	1090,04\$	1543,33\$
900 mm (36 po)	33C4536 <	902,53\$	1422,36\$	1942,19\$
1050 mm (42 po)	33C4542 <	3586,60\$		5333,74\$
1200 mm (48 po)	33C4548 <	3706,83\$	5570,74\$	5758,68\$



Modèle illustré
33C4512



Modèle illustré
33C4512C



Modèle illustré
33C4512CGI

Légende :

Uni : Sans raccord

C : Raccord étanche aux particules

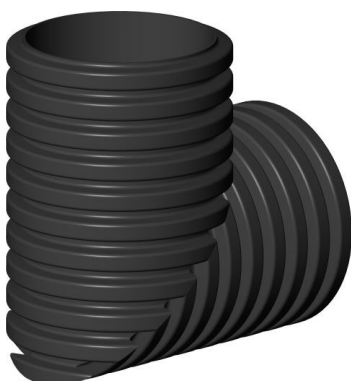
CGI : Raccord étanche

Les raccords de nos accessoires Solflo Max de 1 050 mm (42 po) et 1 500 mm (60 po) sont de type CG (cloche garniture type joint torique). Tous les autres diamètres sont dotés de raccord CGI (cloche avec garniture intégrée).

RACCORDS & ACCESSOIRES SOLFLO & SOLFLO MAX

Coude 90 degrés

Diamètre	Code	Prix Unitaire		
		Uni	C	CGI
100 mm (4 po)	33C9004	20,41\$	35,12\$	49,83\$
150 mm (6 po)	33C9006	32,88\$	60,87\$	88,85\$
200 mm (8 po)	33C9008	49,70\$	87,22\$	124,74\$
250 mm (10 po)	33C9010	73,88\$	138,06\$	202,24\$
300 mm (12 po)	33C9012	117,67\$	183,10\$	248,51\$
375 mm (15 po)	33C9015 <	174,70\$	273,46\$	372,23\$
450 mm (18 po)	33C9018 <	276,38\$	378,65\$	481,03\$
525 mm (21 po)	33C9021 <	290,88\$	451,38\$	611,89\$
600 mm (24 po)	33C9024 <	396,00\$	766,59\$	1137,19\$
750 mm (30 po)	33C9030 <	636,74\$	1090,04\$	1543,33\$
900 mm (36 po)	33C9036 <	902,53\$	1422,36\$	1942,19\$
1050 mm (42 po)	33C9042 <	2922,34\$		4914,15\$
1200 mm (48 po)	33C9048 <	3289,17\$	5078,71\$	5483,56\$



Modèle illustré
33C9012



Modèle illustré
33C9012C



Modèle illustré
33C9012CGI

Légende :

Uni : Sans raccord

C : Raccord étanche aux particules

CGI : Raccord étanche

Les raccords de nos accessoires Solflo Max de 1 050 mm (42 po) et 1 500 mm (60 po) sont de type CG (cloche garniture type joint torique). Tous les autres diamètres sont dotés de raccord CGI (cloche avec garniture intégrée).

RACCORDS & ACCESSOIRES SOLFLO & SOLFLO MAX

Coude 90 degrés - 3 sections

Diamètre	Code	Prix Unitaire		
		Uni	C	CGI
100 mm (4 po)	33SC9004 <	37,47\$	57,59\$	84,29\$
150 mm (6 po)	33SC9006 <	76,44\$	153,45\$	220,05\$
200 mm (8 po)	33SC9008 <	119,80\$	173,71\$	268,36\$
250 mm (10 po)	33SC9010 <	122,77\$	178,38\$	275,44\$
300 mm (12 po)	33SC9012 <	295,37\$	437,04\$	621,65\$
375 mm (15 po)	33SC9015 <	401,76\$	594,60\$	682,99\$
450 mm (18 po)	33SC9018 <	472,96\$	599,32\$	724,15\$
525 mm (21 po)	33SC9021 <	498,66\$	705,22\$	798,90\$
600 mm (24 po)	33SC9024 <	615,10\$	1212,97\$	1470,41\$
750 mm (30 po)	33SC9030 <	976,69\$	1779,56\$	2022,97\$
900 mm (36 po)	33SC9036 <	1422,67\$	2296,40\$	2627,09\$
1050 mm (42 po)	33SC9042 <	3608,02\$		5905,53\$
1200 mm (48 po)	33SC9048 <	4536,29\$	6130,87\$	6275,64\$



Modèle illustré

33SC9012



Modèle illustré

33SC9012C



Modèle illustré

33SC9012CGI

Légende :

Uni : Sans raccord

C : Raccord étanche aux particules

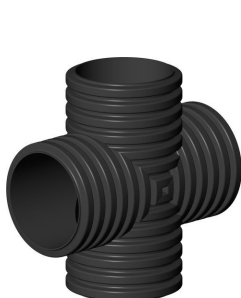
CGI : Raccord étanche

Les raccords de nos accessoires Solflo Max de 1 050 mm (42 po) et 1 500 mm (60 po) sont de type CG (cloche garniture type joint torique). Tous les autres diamètres sont dotés de raccord CGI (cloche avec garniture intégrée).

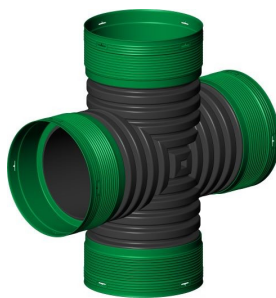
RACCORDS & ACCESSOIRES SOLFLO & SOLFLO MAX

Croix

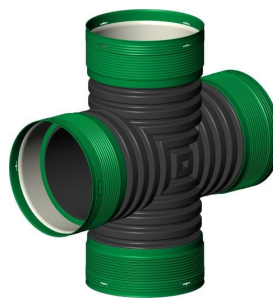
Diamètre	Code	Prix Unitaire			
		Uni	C	CGI	CGPF
100 mm (4 po)	33X0404 <	108,55\$	112,47\$	138,51\$	146,15\$
150 mm (6 po)	33X0606 <	132,78\$	170,51\$	211,74\$	273,40\$
200 mm (8 po)	33X0808 <	161,55\$	201,59\$	318,70\$	335,49\$
250 mm (10 po)	33X1010 <	202,86\$	294,88\$	455,96\$	479,97\$
300 mm (12 po)	33X1212 <	360,16\$	449,60\$	620,91\$	
375 mm (15 po)	33X1515 <	656,26\$	745,13\$	952,16\$	
450 mm (18 po)	33X1818 <	925,77\$	1031,56\$	1246,48\$	
525 mm (21 po)	33X2121 <	1071,72\$	1382,76\$	1570,07\$	
600 mm (24 po)	33X2424 <	1182,12\$	2377,84\$	2892,70\$	
750 mm (30 po)	33X3030 <	1953,37\$	3559,13\$	4045,94\$	
900 mm (36 po)	33X3636 <	2844,81\$	4826,74\$	5254,75\$	
1050 mm (42 po)	33X4242 <	7648,99\$		9649,33\$	
1200 mm (48 po)	33X4848 <	8456,02\$	9706,22\$	10355,27\$	



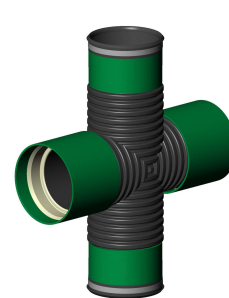
Modèle illustré
33X1212



Modèle illustré
33X1212C



Modèle illustré
33X1212CGI



Modèle illustré
33X0606CGPF

Légende :

Uni : Sans raccord

C : Raccord étanche aux particules

CGI : Raccord étanche

CGPF : Raccord étanche PVC (bout femelle)

Les raccords de nos accessoires Solflo Max de 1 050 mm (42 po) et 1 500 mm (60 po) sont de type CG (cloche garniture type joint torique). Tous les autres diamètres sont dotés de raccord CGI (cloche avec garniture intégrée).

RACCORDS & ACCESSOIRES SOLFLO & SOLFLO MAX

Croix-réduit

Diamètre	Code	Prix Unitaire			
		Uni	C	CGI	CGPF
150 mm x 100 mm (6 po x 4 po)	33X0604 <	125,22\$	152,71\$	189,02\$	198,97\$
200 mm x 100 mm (8 po x 4 po)	33X0804 <	133,08\$	170,90\$	231,55\$	243,73\$
200 mm x 150 mm (8 po x 6 po)	33X0806 <	137,20\$	174,18\$	264,34\$	278,22\$
250 mm x 100 mm (10 po x 4 po)	33X1004 <	169,81\$	193,36\$	286,90\$	301,99\$
250 mm x 150 mm (10 po x 6 po)	33X1006 <	188,72\$	213,29\$	325,45\$	342,58\$
250 mm x 200 mm (10 po x 8 po)	33X1008 <	196,01\$	242,30\$	381,39\$	401,48\$
300 mm x 100 mm (12 po x 4 po)	33X1204 <	265,18\$	304,57\$	412,56\$	
300 mm x 150 mm (12 po x 6 po)	33X1206 <	293,44\$	367,31\$	451,07\$	
300 mm x 200 mm (12 po x 8 po)	33X1208 <	326,49\$	398,07\$	512,16\$	539,11\$
300 mm x 250 mm (12 po x 10 po)	33X1210 <	356,38\$	406,16\$	581,64\$	
375 mm x 100 mm (15 po x 4 po)	33X1504 <	301,32\$	397,97\$	523,98\$	551,58\$
375 mm x 150 mm (15 po x 6 po)	33X1506 <	346,52\$	435,67\$	570,80\$	
375 mm x 200 mm (15 po x 8 po)	33X1508 <	398,50\$	468,40\$	630,50\$	
375 mm x 250 mm (15 po x 10 po)	33X1510 <	446,32\$	517,86\$	701,95\$	
375 mm x 300 mm (15 po x 12 po)	33X1512 <	499,87\$	587,02\$	785,51\$	
450 mm x 100 mm (18 po x 4 po)	33X1804 <	396,63\$	591,35\$	796,93\$	
450 mm x 150 mm (18 po x 6 po)	33X1806 <	456,12\$	615,00\$	820,84\$	
450 mm x 200 mm (18 po x 8 po)	33X1808 <	524,54\$	642,12\$	845,05\$	
450 mm x 250 mm (18 po x 10 po)	33X1810 <	587,49\$	675,61\$	871,59\$	
450 mm x 300 mm (18 po x 12 po)	33X1812 <	657,99\$	756,69\$	981,61\$	
450 mm x 375 mm (18 po x 15 po)	33X1815 <	791,02\$	901,76\$	1013,73\$	
525 mm x 100 mm (21 po x 4 po)	33X2104 <	444,78\$	689,93\$	923,14\$	
525 mm x 150 mm (21 po x 6 po)	33X2106 <	502,60\$	710,63\$	932,37\$	
525 mm x 200 mm (21 po x 8 po)	33X2108 <	567,94\$	746,16\$	960,35\$	
525 mm x 250 mm (21 po x 10 po)	33X2110 <	641,77\$	753,17\$	998,76\$	
525 mm x 300 mm (21 po x 12 po)	33X2112 <	725,20\$	829,24\$	1017,87\$	
525 mm x 375 mm (21 po x 15 po)	33X2115 <	819,48\$	942,40\$	1075,29\$	
525 mm x 450 mm (21 po x 18 po)	33X2118 <	948,92\$	1260,17\$	1512,21\$	
600 mm x 100 mm (24 po x 4 po)	33X2404 <	462,43\$	805,01\$	1151,36\$	
600 mm x 150 mm (24 po x 6 po)	33X2406 <	531,79\$	829,16\$	1266,50\$	
600 mm x 200 mm (24 po x 8 po)	33X2408 <	611,56\$	1192,77\$	1508,76\$	
600 mm x 250 mm (24 po x 10 po)	33X2410 <	684,95\$	1229,65\$	1555,42\$	
600 mm x 300 mm (24 po x 12 po)	33X2412 <	767,15\$	1357,05\$	1709,47\$	
600 mm x 375 mm (24 po x 15 po)	33X2415 <	859,20\$	1415,90\$	1776,88\$	
600 mm x 450 mm (24 po x 18 po)	33X2418 <	972,06\$	1488,79\$	1853,68\$	
600 mm x 525 mm (24 po x 21 po)	33X2421 <	1125,30\$	1750,17\$	2101,27\$	
750 mm x 100 mm (30 po x 4 po)	33X3004 <	621,71\$	1074,48\$	1430,33\$	
750 mm x 150 mm (30 po x 6 po)	33X3006 <	640,36\$	1106,71\$	1487,55\$	
750 mm x 200 mm (30 po x 8 po)	33X3008 <	672,38\$	1217,38\$	1561,92\$	
750 mm x 250 mm (30 po x 10 po)	33X3010 <	706,00\$	1278,25\$	1640,02\$	
750 mm x 300 mm (30 po x 12 po)	33X3012 <	811,90\$	1791,66\$	2131,29\$	
750 mm x 375 mm (30 po x 15 po)	33X3015 <	885,21\$	1852,04\$	2198,99\$	
750 mm x 450 mm (30 po x 18 po)	33X3018 <	1017,99\$	1973,22\$	2324,08\$	

< : indique des frais de retour de 50% ou plus.

 : Produit pour infrastructure verte.

RACCORDS & ACCESSOIRES SOLFLO & SOLFLO MAX

Croix-réduit

Diamètre	Code	Prix Unitaire			
		Uni	C	CGI	CGPF
750 mm x 525 mm (30 po x 21 po)	33X3021 <	1170,69\$	2238,35\$	2575,41\$	
750 mm x 600 mm (30 po x 24 po)	33X3024 <	1267,35\$	2544,18\$	3045,05\$	
900 mm x 100 mm (36 po x 4 po)	33X3604 <	983,39\$	1467,83\$	1854,11\$	
900 mm x 150 mm (36 po x 6 po)	33X3606 <	993,22\$	1511,86\$	1909,74\$	
900 mm x 200 mm (36 po x 8 po)	33X3608 <	1023,02\$	1557,22\$	1967,03\$	
900 mm x 250 mm (36 po x 10 po)	33X3610 <	1053,71\$	1603,94\$	2026,04\$	
900 mm x 300 mm (36 po x 12 po)	33X3612 <	1127,47\$	1844,53\$	2228,64\$	
900 mm x 375 mm (36 po x 15 po)	33X3615 <	1206,39\$	2214,30\$	2648,52\$	
900 mm x 450 mm (36 po x 18 po)	33X3618 <	1290,84\$	2321,90\$	2760,02\$	
900 mm x 525 mm (36 po x 21 po)	33X3621 <	1274,59\$	2608,43\$	3032,77\$	
900 mm x 600 mm (36 po x 24 po)	33X3624 <	1454,08\$	2926,46\$	3514,58\$	
900 mm x 750 mm (36 po x 30 po)	33X3630 <	2051,04\$	3737,09\$	4248,24\$	
1200 mm x 100 mm (48 po x 4 po)	33X4804 <	1532,24\$	3157,02\$	4192,97\$	
1200 mm x 150 mm (48 po x 6 po)	33X4806 <	1641,96\$	3270,16\$	4315,89\$	
1200 mm x 200 mm (48 po x 8 po)	33X4808 <	1645,19\$	3294,71\$	4361,30\$	
1200 mm x 250 mm (48 po x 10 po)	33X4810 <	1762,79\$	3437,73\$	4501,71\$	
1200 mm x 300 mm (48 po x 12 po)	33X4812 <	1915,61\$	3690,87\$	4785,04\$	
1200 mm x 375 mm (48 po x 15 po)	33X4815 <	2041,29\$	3886,58\$	4984,01\$	
1200 mm x 450 mm (48 po x 18 po)	33X4818 <	2059,79\$	3962,08\$	5069,18\$	
1200 mm x 525 mm (48 po x 21 po)	33X4821 <	2795,01\$	4426,62\$	5362,90\$	
1200 mm x 600 mm (48 po x 24 po)	33X4824 <	3065,18\$	4707,92\$	6018,48\$	
1200 mm x 750 mm (48 po x 30 po)	33X4830 <	3391,17\$	5255,35\$	6526,53\$	
1200 mm x 900 mm (48 po x 36 po)	33X4836 <	3789,71\$	6897,78\$	7085,51\$	



Modèle illustré
33X1206



Modèle illustré
33X1206C



Modèle illustré
33X1206CGI



Modèle illustré
33X1206CGPF

Légende :

Uni : Sans raccord

C : Raccord étanche aux particules

CGI : Raccord étanche

CGPF : Raccord étanche PVC (bout femelle)

Les raccords de nos accessoires Solflo Max de 1 050 mm (42 po) et 1 500 mm (60 po) sont de type CG (cloche garniture type joint torique). Tous les autres diamètres sont dotés de raccord CGI (cloche avec garniture intégrée).

Contactez notre équipe des ventes internes pour le prix et la disponibilité de produits non-listés.

RACCORDS & ACCESSOIRES SOLFLO & SOLFLO MAX

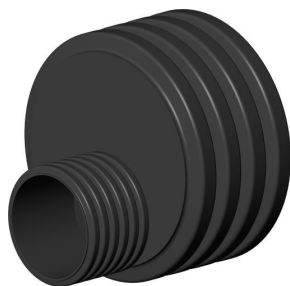
Réduit (excentrique - radier à radier)

Diamètre	Code	Prix Unitaire		
		Uni	C	CGI
150 mm x 100 mm (6 po x 4 po)	33RED0604 <	73,25\$	79,34\$	83,31\$
200 mm x 100 mm (8 po x 4 po)	33RED0804 <	75,43\$	90,02\$	94,52\$
200 mm x 150 mm (8 po x 6 po)	33RED0806 <	78,76\$	99,51\$	104,49\$
250 mm x 100 mm (10 po x 4 po)	33RED1004 <	82,83\$	109,39\$	114,86\$
250 mm x 150 mm (10 po x 6 po)	33RED1006 <	87,76\$	120,71\$	126,75\$
250 mm x 200 mm (10 po x 8 po)	33RED1008 <	92,20\$	128,71\$	135,15\$
300 mm x 100 mm (12 po x 4 po)	33RED1204 <	127,48\$	140,45\$	147,47\$
300 mm x 150 mm (12 po x 6 po)	33RED1206 <	136,01\$	186,16\$	195,47\$
300 mm x 200 mm (12 po x 8 po)	33RED1208 <	139,59\$	197,53\$	207,41\$
300 mm x 250 mm (12 po x 10 po)	33RED1210 <	144,39\$	230,68\$	242,21\$
375 mm x 100 mm (15 po x 4 po)	33RED1504 <	158,78\$	223,95\$	235,15\$
375 mm x 150 mm (15 po x 6 po)	33RED1506 <	166,15\$	238,64\$	250,57\$
375 mm x 200 mm (15 po x 8 po)	33RED1508 <	176,31\$	274,35\$	288,07\$
375 mm x 250 mm (15 po x 10 po)	33RED1510 <	189,05\$	320,73\$	336,77\$
375 mm x 300 mm (15 po x 12 po)	33RED1512 <	194,13\$	333,76\$	350,45\$
450 mm x 100 mm (18 po x 4 po)	33RED1804 <	204,32\$	259,34\$	272,31\$
450 mm x 150 mm (18 po x 6 po)	33RED1806 <	219,59\$	282,26\$	296,37\$
450 mm x 200 mm (18 po x 8 po)	33RED1808 <	234,87\$	307,69\$	323,07\$
450 mm x 250 mm (18 po x 10 po)	33RED1810 <	242,27\$	333,29\$	349,95\$
450 mm x 300 mm (18 po x 12 po)	33RED1812 <	260,20\$	369,39\$	387,86\$
450 mm x 375 mm (18 po x 15 po)	33RED1815 <	346,57\$	430,12\$	451,63\$
525 mm x 100 mm (21 po x 4 po)	33RED2104 <	321,87\$	448,59\$	471,02\$
525 mm x 150 mm (21 po x 6 po)	33RED2106 <	334,59\$	490,16\$	514,67\$
525 mm x 200 mm (21 po x 8 po)	33RED2108 <	350,13\$	540,31\$	567,33\$
525 mm x 250 mm (21 po x 10 po)	33RED2110 <	365,38\$	584,92\$	614,17\$
525 mm x 300 mm (21 po x 12 po)	33RED2112 <	374,81\$	641,93\$	674,03\$
525 mm x 375 mm (21 po x 15 po)	33RED2115 <	389,17\$	679,27\$	713,23\$
525 mm x 450 mm (21 po x 18 po)	33RED2118 <	403,22\$	737,20\$	774,06\$
600 mm x 100 mm (24 po x 4 po)	33RED2404 <	283,21\$	532,07\$	558,67\$
600 mm x 150 mm (24 po x 6 po)	33RED2406 <	318,69\$	586,73\$	616,07\$
600 mm x 200 mm (24 po x 8 po)	33RED2408 <	337,41\$	634,82\$	666,56\$
600 mm x 250 mm (24 po x 10 po)	33RED2410 <	359,54\$	679,76\$	713,75\$
600 mm x 300 mm (24 po x 12 po)	33RED2412 <	385,85\$	727,20\$	763,56\$
600 mm x 375 mm (24 po x 15 po)	33RED2415 <	405,32\$	788,35\$	827,77\$
600 mm x 450 mm (24 po x 18 po)	33RED2418 <	434,85\$	853,04\$	895,69\$
600 mm x 525 mm (24 po x 21 po)	33RED2421 <	456,59\$	895,69\$	940,48\$
750 mm x 100 mm (30 po x 4 po)	33RED3004 <	414,74\$	1261,32\$	1324,39\$
750 mm x 150 mm (30 po x 6 po)	33RED3006 <	467,19\$	1321,39\$	1387,46\$
750 mm x 200 mm (30 po x 8 po)	33RED3008 <	512,97\$	1379,48\$	1448,45\$
750 mm x 250 mm (30 po x 10 po)	33RED3010 <	576,61\$	1409,08\$	1479,53\$
750 mm x 300 mm (30 po x 12 po)	33RED3012 <	621,62\$	1464,47\$	1537,69\$
750 mm x 375 mm (30 po x 15 po)	33RED3015 <	675,09\$	1515,41\$	1591,18\$
750 mm x 450 mm (30 po x 18 po)	33RED3018 <	713,16\$	1568,52\$	1646,95\$
750 mm x 525 mm (30 po x 21 po)	33RED3021 <	739,19\$	1592,98\$	1672,63\$
750 mm x 600 mm (30 po x 24 po)	33RED3024 <	765,22\$	1617,44\$	1698,31\$
900 mm x 100 mm (36 po x 4 po)	33RED3604 <	664,88\$	1345,76\$	1413,05\$
900 mm x 150 mm (36 po x 6 po)	33RED3606 <	725,98\$	1396,78\$	1466,62\$
900 mm x 200 mm (36 po x 8 po)	33RED3608 <	772,53\$	1452,38\$	1525,00\$

RACCORDS & ACCESSOIRES SOLFLO & SOLFLO MAX

Réduit (excentrique - radier à radier)

Diamètre	Code	Prix Unitaire		
		Uni	C	CGI
900 mm x 250 mm (36 po x 10 po)	33RED3610 <	815,81\$	1500,87\$	1575,91\$
900 mm x 360 mm (36 po x 12 po)	33RED3612 <	875,85\$	1536,47\$	1613,29\$
900 mm x 375 mm (36 po x 15 po)	33RED3615 <	920,15\$	1585,69\$	1664,97\$
900 mm x 450 mm (36 po x 18 po)	33RED3618 <	980,21\$	1631,32\$	1712,89\$
900 mm x 450 mm (36 po x 21 po)	33RED3621 <	1010,84\$	1657,40\$	1740,27\$
900 mm x 600 mm (36 po x 24 po)	33RED3624 <	1041,47\$	1683,48\$	1767,65\$
900 mm x 750 mm (36 po x 30 po)	33RED3630 <	1093,19\$	1925,32\$	2021,59\$
1050 mm x 300 mm (42 po x 12 po)	33RED4212 <			3489,78\$
1050 mm x 375 mm (42 po x 15 po)	33RED4215 <	1603,91\$		
1050 mm x 600 mm (42 po x 24 po)	33RED4224 <			3688,27\$
1200 mm x 300 mm (48 po x 12 po)	33RED4812 <	1346,61\$		4909,95\$
1200 mm x 375 mm (48 po x 15 po)	33RED4815 <	1385,83\$		
1200 mm x 450 mm (48 po x 18 po)	33RED4818 <	1440,69\$		
1200 mm x 600 mm (48 po x 24 po)	33RED4824 <	1492,70\$	4824,80\$	5066,04\$
1200 mm x 750 mm (48 po x 30 po)	33RED4830 <		5116,78\$	
1200 mm x 900 mm (48 po x 36 po)	33RED4836 <	1593,55\$		5420,45\$



Modèle illustré

33RED1206



Modèle illustré

33RED1206C



Modèle illustré

33RED1206CGI

Légende :

Uni : Sans raccord

C : Raccord étanche aux particules

CGI : Raccord étanche

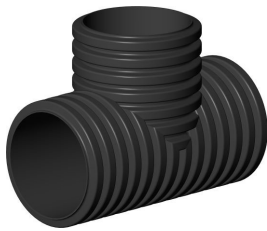
Les raccords de nos accessoires Solflo Max de 1 050 mm (42 po) et 1 500 mm (60 po) sont de type **CG (cloche garniture type joint torique)**. Tous les autres diamètres sont dotés de raccord **CGI (cloche avec garniture intégrée)**.

Contactez notre équipe des ventes internes pour le prix et la disponibilité de produits non-listés.

RACCORDS & ACCESSOIRES SOLFLO & SOLFLO MAX

Té

Diamètre	Code	Prix Unitaire			
		Uni	C	CGI	CGPF
100 mm (4 po)	33T0404	51,18\$	66,00\$	80,81\$	139,49\$
150 mm (6 po)	33T0606	66,76\$	100,40\$	134,02\$	155,40\$
200 mm (8 po)	33T0808	89,73\$	148,29\$	206,84\$	239,87\$
250 mm (10 po)	33T1010	117,89\$	214,16\$	310,43\$	359,95\$
300 mm (12 po)	33T1212	166,57\$	292,57\$	418,55\$	
375 mm (15 po)	33T1515	231,18\$	427,88\$	624,57\$	
450 mm (18 po)	33T1818	292,97\$	525,24\$	757,49\$	
525 mm (21 po)	33T2121 <	442,16\$	730,18\$	1018,19\$	
600 mm (24 po)	33T2424 <	720,27\$	1302,63\$	1884,99\$	
750 mm (30 po)	33T3030 <	1203,32\$	1915,65\$	2627,98\$	
900 mm (36 po)	33T3636 <	1789,01\$	2609,51\$	3430,01\$	
1050 mm (42 po)	33T4242 <	3330,46\$		6894,09\$	
1200 mm (48 po)	33T4848 <	6046,24\$	6831,32\$	8301,37\$	



Modèle illustré

33T1212



Modèle illustré

33T1212C



Modèle illustré

33T1212CGI



Modèle illustré

33T0606CGPF

Légende :

Uni : Sans raccord

C : Raccord étanche aux particules

CGI : Raccord étanche

CGPF : Raccord étanche PVC (bout femelle)

Les raccords de nos accessoires Solflo Max de 1 050 mm (42 po) et 1 500 mm (60 po) sont de type CG (cloche garniture type joint torique). Tous les autres diamètres sont dotés de raccord CGI (cloche avec garniture intégrée).

RACCORDS & ACCESSOIRES SOLFLO & SOLFLO MAX

Té-réduit

Diamètre	Code	Prix Unitaire				
		Uni	C	CGI	CGPF	CGPF1
150 mm x 100 mm (6 po x 4 po)	33T0604 <	56,31\$	80,45\$	104,60\$	147,44\$	
200 mm x 100 mm (8 po x 4 po)	33T0804 <	59,53\$	110,97\$	162,39\$	188,33\$	
200 mm x 150 mm (8 po x 6 po)	33T0806 <	73,69\$	129,55\$	185,41\$	222,53\$	
250 mm x 100 mm (10 po x 4 po)	33T1004 <	75,71\$	152,44\$	229,16\$	265,74\$	
250 mm x 150 mm (10 po x 6 po)	33T1006 <	82,36\$	165,26\$	248,16\$	287,77\$	
250 mm x 200 mm (10 po x 8 po)	33T1008 <	107,00\$	191,04\$	275,07\$	318,98\$	
300 mm x 100 mm (12 po x 4 po)	33T1204 <	101,62\$	205,56\$	309,49\$	484,46\$	
300 mm x 150 mm (12 po x 6 po)	33T1206 <	107,59\$	221,23\$	334,86\$	514,18\$	380,87\$
300 mm x 200 mm (12 po x 8 po)	33T1208 <	120,80\$	240,02\$	359,23\$	562,36\$	416,56\$
300 mm x 250 mm (12 po x 10 po)	33T1210 <	152,72\$	272,50\$	392,27\$	614,09\$	454,88\$
375 mm x 100 mm (15 po x 4 po)	33T1504 <	119,22\$	237,45\$	355,66\$	649,48\$	481,10\$
375 mm x 150 mm (15 po x 6 po)	33T1506 <	137,30\$	287,22\$	437,13\$	684,33\$	506,91\$
375 mm x 200 mm (15 po x 8 po)	33T1508 <	162,46\$	314,93\$	467,40\$	731,75\$	542,04\$
375 mm x 250 mm (15 po x 10 po)	33T1510 <	186,63\$	341,54\$	496,44\$	777,11\$	
375 mm x 300 mm (15 po x 12 po)	33T1512 <	196,50\$	365,99\$	535,48\$		
450 mm x 100 mm (18 po x 4 po)	33T1804 <	163,97\$	315,84\$	467,71\$	760,55\$	563,37\$
450 mm x 150 mm (18 po x 6 po)	33T1806 <	174,41\$	357,65\$	540,90\$	827,57\$	613,01\$
450 mm x 200 mm (18 po x 8 po)	33T1808 <	185,44\$	369,59\$	553,74\$	866,82\$	642,09\$
450 mm x 250 mm (18 po x 10 po)	33T1810 <	244,43\$	418,02\$	591,61\$	926,13\$	
450 mm x 300 mm (18 po x 12 po)	33T1812 <	254,84\$	453,33\$	651,82\$		
450 mm x 375 mm (18 po x 15 po)	33T1815 <	281,90\$	472,59\$	663,29\$		
525 mm x 100 mm (21 po x 4 po)	33T2104 <	294,46\$	525,05\$	755,63\$	844,34\$	
525 mm x 150 mm (21 po x 6 po)	33T2106 <	328,16\$	545,28\$	762,40\$	1001,95\$	742,19\$
525 mm x 200 mm (21 po x 8 po)	33T2108 <	345,72\$	568,25\$	790,77\$	1019,98\$	755,54\$
525 mm x 250 mm (21 po x 10 po)	33T2110 <	359,71\$	590,82\$	821,92\$	1147,38\$	
525 mm x 300 mm (21 po x 12 po)	33T2112 <	364,68\$	616,22\$	867,76\$		
525 mm x 375 mm (21 po x 15 po)	33T2115 <	393,11\$	656,03\$	918,95\$		
525 mm x 450 mm (21 po x 18 po)	33T2118 <	438,23\$	703,44\$	968,64\$		
600 mm x 100 mm (24 po x 4 po)	33T2404 <	318,59\$	623,54\$	928,47\$	1492,98\$	
600 mm x 150 mm (24 po x 6 po)	33T2406 <	337,77\$	637,49\$	937,21\$	1616,18\$	1197,17\$
600 mm x 200 mm (24 po x 8 po)	33T2408 <	352,95\$	660,17\$	967,38\$	1794,70\$	1329,41\$
600 mm x 250 mm (24 po x 10 po)	33T2410 <	379,35\$	690,94\$	1002,54\$	1874,96\$	
600 mm x 300 mm (24 po x 12 po)	33T2412 <	404,49\$	729,06\$	1053,62\$		
600 mm x 375 mm (24 po x 15 po)	33T2415 <	439,05\$	771,03\$	1103,00\$		
600 mm x 450 mm (24 po x 18 po)	33T2418 <	487,31\$	850,74\$	1214,17\$		
600 mm x 525 mm (24 po x 21 po)	33T2421 <	545,11\$	953,26\$	1361,40\$		
750 mm x 100 mm (30 po x 4 po)	33T3004 <	516,00\$	1054,01\$	1592,01\$	2180,11\$	1614,90\$
750 mm x 150 mm (30 po x 6 po)	33T3006 <	559,01\$	1092,16\$	1625,31\$	2261,65\$	
750 mm x 200 mm (30 po x 8 po)	33T3008 <	563,00\$	1100,00\$	1636,99\$	2298,60\$	
750 mm x 250 mm (30 po x 10 po)	33T3010 <	609,05\$	1150,49\$	1691,93\$	2418,94\$	
750 mm x 300 mm (30 po x 12 po)	33T3012 <	653,96\$	1208,03\$	1762,10\$		
750 mm x 375 mm (30 po x 15 po)	33T3015 <	669,21\$	1230,97\$	1792,71\$		
750 mm x 450 mm (30 po x 18 po)	33T3018 <	773,11\$	1345,28\$	1917,43\$		
750 mm x 525 mm (30 po x 21 po)	33T3021 <	805,28\$	1443,22\$	2081,16\$		
750 mm x 600 mm (30 po x 24 po)	33T3024 <	955,54\$	1578,67\$	2201,78\$		

RACCORDS & ACCESSOIRES SOLFLO & SOLFLO MAX

Té-réduit

Diamètre	Code	Prix Unitaire				
		Uni	C	CGI	CGPF	CGPF1
900 mm x 100 mm (36 po x 4 po)	33T3604 <	876,14\$	1414,74\$	1293,34\$	2531,45\$	
900 mm x 150 mm (36 po x 6 po)	33T3606 <	878,66\$	1419,11\$	1959,55\$	2708,65\$	2006,41\$
900 mm x 200 mm (36 po x 8 po)	33T3608 <	956,67\$	1501,17\$	2045,67\$	2744,60\$	2033,03\$
900 mm x 250 mm (36 po x 10 po)	33T3610 <	962,50\$	1511,18\$	2059,86\$	2860,84\$	
900 mm x 300 mm (36 po x 12 po)	33T3612 <	1040,85\$	1605,38\$	2169,90\$		
900 mm x 375 mm (36 po x 15 po)	33T3615 <	1055,96\$	1629,94\$	2203,91\$		
900 mm x 450 mm (36 po x 18 po)	33T3618 <	1144,94\$	1757,51\$	2370,09\$		
900 mm x 525 mm (36 po x 21 po)	33T3621 <	1242,97\$	1901,81\$	2560,66\$		
900 mm x 600 mm (36 po x 24 po)	33T3624 <	1262,94\$	1947,89\$	2632,84\$		
900 mm x 750 mm (36 po x 30 po)	33T3630 <	1533,79\$	2337,09\$	3140,40\$		
1200 mm x 100 mm (48 po x 4 po)	33T4804 <	1243,69\$	2830,00\$	3856,60\$		
1200 mm x 150 mm (48 po x 6 po)	33T4806 <	1351,69\$	2939,35\$	3970,83\$	7468,74\$	
1200 mm x 200 mm (48 po x 8 po)	33T4808 <	1353,32\$	2951,64\$	3993,55\$	7991,56\$	
1200 mm x 250 mm (48 po x 10 po)	33T4810 <	1464,88\$	3075,91\$	4116,52\$		
1200 mm x 300 mm (48 po x 12 po)	33T4812 <	1541,27\$	3202,48\$	4258,18\$		
1200 mm x 375 mm (48 po x 15 po)	33T4815 <	1656,91\$	3353,47\$	4410,80\$		
1200 mm x 450 mm (48 po x 18 po)	33T4818 <	1666,16\$	3391,27\$	4510,98\$		
1200 mm x 525 mm (48 po x 21 po)	33T4821 <	2728,20\$	3676,33\$	5042,79\$		
1200 mm x 600 mm (48 po x 24 po)	33T4824 <	2830,43\$	3816,83\$	5375,30\$		
1200 mm x 750 mm (48 po x 30 po)	33T4830 <	3037,80\$	4143,25\$	5761,71\$		
1200 mm x 900 mm (48 po x 36 po)	33T4836 <	3395,85\$	6137,19\$	6203,27\$		



Modèle illustré
33T1206



Modèle illustré
33T1206C



Modèle illustré
33T1206CGI



Modèle illustré
33T1206CGPF



Modèle illustré
33T1206CGPF1

Légende :

Uni : Sans raccord

C : Raccord étanche aux particules

CGI : Raccord étanche

CGPF : Raccord étanche format PVC extrémité femelle (avec deux cloches CGI)

CGPF1 : Raccord étanche format PVC extrémité femelle (avec une cloche CGI)

Les raccords de nos accessoires Solflo Max de 1 050 mm (42 po) et 1 500 mm (60 po) sont de type CG (cloche garniture type joint torique). Tous les autres diamètres sont dotés de raccord CGI (cloche avec garniture intégrée).

Contactez notre équipe des ventes internes pour le prix et la disponibilité de produits non-listés.

RACCORDS & ACCESSOIRES SOLFLO & SOLFLO MAX

Y (latéral)

Diamètre	Code	Prix Unitaire			
		Uni	C	CGI	CGPF
100 mm (4 po)	33Y0404 <	57,44\$	72,34\$	86,13\$	99,89\$
150 mm (6 po)	33Y0606 <	72,79\$	119,08\$	165,35\$	220,56\$
200 mm (8 po)	33Y0808 <	99,99\$	170,67\$	241,33\$	279,85\$
250 mm (10 po)	33Y1010 <	154,70\$	247,04\$	339,37\$	393,54\$
300 mm (12 po)	33Y1212 <	232,98\$	320,94\$	408,88\$	
375 mm (15 po)	33Y1515 <	296,46\$	480,32\$	664,17\$	
450 mm (18 po)	33Y1818 <	370,77\$	605,36\$	839,96\$	
525 mm (21 po)	33Y2121 <	534,37\$	839,33\$	1144,29\$	
600 mm (24 po)	33Y2424 <	938,34\$	1498,88\$	2059,41\$	
750 mm (30 po)	33Y3030 <	1625,27\$	2303,75\$	2982,23\$	
900 mm (36 po)	33Y3636 <	2478,27\$	3245,56\$	4012,86\$	
1200 mm (48 po)	33Y4848 <	4716,50\$	7850,16\$	9433,37\$	



Modèle illustré

33Y1212



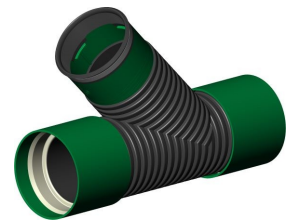
Modèle illustré

33Y1212C



Modèle illustré

33Y1212CGI



Modèle illustré

33Y0606CGPF

Légende :

Uni : Sans raccord

C : Raccord étanche aux particules

CGI : Raccord étanche

CGPF : Raccord étanche PVC (bout femelle)

Les raccords de nos accessoires Solflo Max de 1 050 mm (42 po) et 1 500 mm (60 po) sont de type CG (cloche garniture type joint torique). Tous les autres diamètres sont dotés de raccord CGI (cloche avec garniture intégrée).

RACCORDS & ACCESSOIRES SOLFLO & SOLFLO MAX

Y-réduit (latéral)

Diamètre	Code	Prix Unitaire			
		Uni	C	CGI	CGPF
150 mm x 100 mm (6 po x 4 po)	33Y0604 <	92,23\$	125,70\$	160,92\$	194,83\$
200 mm x 100 mm (8 po x 4 po)	33Y0804 <	111,36\$	158,92\$	211,96\$	223,13\$
200 mm x 150 mm (8 po x 6 po)	33Y0806 <	112,11\$	159,99\$	230,00\$	242,11\$
250 mm x 100 mm (10 po x 4 po)	33Y1004 <	114,97\$	189,51\$	276,56\$	291,56\$
250 mm x 150 mm (10 po x 6 po)	33Y1006 <	118,58\$	275,04\$	300,45\$	316,26\$
250 mm x 200 mm (10 po x 8 po)	33Y1008 <	159,99\$	306,07\$	334,35\$	351,95\$
300 mm x 100 mm (12 po x 4 po)	33Y1204 <	139,99\$	296,42\$	346,42\$	372,48\$
300 mm x 150 mm (12 po x 6 po)	33Y1206 <	220,37\$	302,70\$	384,66\$	
300 mm x 200 mm (12 po x 8 po)	33Y1208 <	233,53\$	320,76\$	407,55\$	
300 mm x 250 mm (12 po x 10 po)	33Y1210 <	245,09\$	353,15\$	448,70\$	
375 mm x 100 mm (15 po x 4 po)	33Y1504 <	195,03\$	335,55\$	373,60\$	
375 mm x 150 mm (15 po x 6 po)	33Y1506 <	228,19\$	373,60\$	492,94\$	
375 mm x 200 mm (15 po x 8 po)	33Y1508 <	268,06\$	438,87\$	528,80\$	
375 mm x 250 mm (15 po x 10 po)	33Y1510 <	288,02\$	496,75\$	580,12\$	
375 mm x 300 mm (15 po x 12 po)	33Y1512 <	391,43\$	549,22\$	580,59\$	
450 mm x 100 mm (18 po x 4 po)	33Y1804 <	226,78\$	435,78\$	549,77\$	
450 mm x 150 mm (18 po x 6 po)	33Y1806 <	236,01\$	508,69\$	623,16\$	
450 mm x 200 mm (18 po x 8 po)	33Y1808 <	282,17\$	543,22\$	653,82\$	
450 mm x 250 mm (18 po x 10 po)	33Y1810 <	366,82\$	570,38\$	686,51\$	
450 mm x 300 mm (18 po x 12 po)	33Y1812 <	414,69\$	580,03\$	715,69\$	
450 mm x 375 mm (18 po x 15 po)	33Y1815 <	443,48\$	687,98\$	847,20\$	
525 mm x 100 mm (21 po x 4 po)	33Y2104 <	379,62\$	911,35\$	1025,66\$	
525 mm x 150 mm (21 po x 6 po)	33Y2106 <	436,56\$	956,92\$	1076,94\$	
525 mm x 200 mm (21 po x 8 po)	33Y2108 <	467,12\$	1004,77\$	1130,79\$	
525 mm x 250 mm (21 po x 10 po)	33Y2110 <	490,47\$	1034,91\$	1164,71\$	
525 mm x 300 mm (21 po x 12 po)	33Y2112 <	549,33\$	1065,96\$	1199,65\$	
525 mm x 375 mm (21 po x 15 po)	33Y2115 <	565,81\$	1087,27\$	1223,65\$	
525 mm x 450 mm (21 po x 18 po)	33Y2118 <	577,13\$	1109,02\$	1248,12\$	
600 mm x 100 mm (24 po x 4 po)	33Y2404 <	417,58\$	916,71\$	1084,22\$	
600 mm x 150 mm (24 po x 6 po)	33Y2406 <	450,99\$	967,13\$	1192,64\$	
600 mm x 200 mm (24 po x 8 po)	33Y2408 <	491,58\$	1025,16\$	1311,90\$	
600 mm x 250 mm (24 po x 10 po)	33Y2410 <	533,05\$	1081,29\$	1377,14\$	
600 mm x 300 mm (24 po x 12 po)	33Y2412 <	574,53\$	1137,43\$	1442,38\$	
600 mm x 375 mm (24 po x 15 po)	33Y2415 <	620,49\$	1364,92\$	1514,50\$	
600 mm x 450 mm (24 po x 18 po)	33Y2418 <	873,34\$	1563,11\$	1602,64\$	
600 mm x 525 mm (24 po x 21 po)	33Y2421 <	943,21\$	1688,16\$	1843,04\$	
750 mm x 100 mm (30 po x 4 po)	33Y3004 <	1006,37\$	1278,50\$	1525,80\$	
750 mm x 150 mm (30 po x 6 po)	33Y3006 <	1056,69\$	1342,42\$	1602,09\$	
750 mm x 200 mm (30 po x 8 po)	33Y3008 <	1098,96\$	1409,54\$	1682,20\$	
750 mm x 250 mm (30 po x 10 po)	33Y3010 <	1153,91\$	1478,51\$	1760,29\$	
750 mm x 300 mm (30 po x 12 po)	33Y3012 <	1200,06\$	1547,48\$	1838,39\$	
750 mm x 375 mm (30 po x 15 po)	33Y3015 <	1242,07\$	1617,15\$	1912,33\$	
750 mm x 450 mm (30 po x 18 po)	33Y3018 <	1266,91\$	1737,89\$	2035,01\$	

< : indique des frais de retour de 50% ou plus.

 : Produit pour infrastructure verte.

RACCORDS & ACCESSOIRES SOLFLO & SOLFLO MAX

Y-réduit (latéral)

Diamètre	Code	Prix Unitaire			
		Uni	C	CGI	CGPF
750 mm x 525 mm (30 po x 21 po)	33Y3021 <	1292,25\$	1901,77\$	2191,99\$	
750 mm x 600 mm (30 po x 24 po)	33Y3024 <	1317,14\$	2091,60\$	2457,51\$	
900 mm x 100 mm (36 po x 4 po)	33Y3604 <	1680,64\$	2352,90\$	2635,25\$	
900 mm x 150 mm (36 po x 6 po)	33Y3606 <	1731,06\$	2423,49\$	2714,31\$	
900 mm x 200 mm (36 po x 8 po)	33Y3608 <	1782,99\$	2496,19\$	2795,74\$	
900 mm x 250 mm (36 po x 10 po)	33Y3610 <	1845,40\$	2583,56\$	2893,59\$	
900 mm x 300 mm (36 po x 12 po)	33Y3612 <	1900,76\$	2661,07\$	2980,39\$	
900 mm x 375 mm (36 po x 15 po)	33Y3615 <	1938,78\$	2714,29\$	3040,00\$	
900 mm x 450 mm (36 po x 18 po)	33Y3618 <	1977,55\$	2768,57\$	3100,80\$	
900 mm x 525 mm (36 po x 21 po)	33Y3621 <	2036,88\$	2851,63\$	3193,83\$	
900 mm x 600 mm (36 po x 24 po)	33Y3624 <	2097,98\$	2937,18\$	3289,64\$	
900 mm x 750 mm (36 po x 30 po)	33Y3630 <	2160,92\$	3025,29\$	3854,13\$	
1200 mm x 100 mm (48 po x 4 po)	33Y4804 <	1780,65\$	2937,22\$	3963,82\$	
1200 mm x 150 mm (48 po x 6 po)	33Y4806 <	1831,06\$	2943,16\$	3974,64\$	
1200 mm x 200 mm (48 po x 8 po)	33Y4808 <	1882,99\$	3063,23\$	4105,14\$	
1200 mm x 250 mm (48 po x 10 po)	33Y4810 <	1945,04\$	3090,24\$	4130,86\$	
1200 mm x 300 mm (48 po x 12 po)	33Y4812 <	2000,76\$	3327,72\$	4383,43\$	
1200 mm x 375 mm (48 po x 15 po)	33Y4815 <	2039,16\$	3495,84\$	4553,17\$	
1200 mm x 450 mm (48 po x 18 po)	33Y4818 <	2077,55\$	3652,08\$	4714,25\$	
1200 mm x 525 mm (48 po x 21 po)	33Y4821 <	2184,24\$	3957,42\$	5065,59\$	
1200 mm x 600 mm (48 po x 24 po)	33Y4824 <	2434,79\$	4251,87\$	5441,72\$	
1200 mm x 750 mm (48 po x 30 po)	33Y4830 <	2744,31\$	4679,11\$	5881,48\$	
1200 mm x 900 mm (48 po x 36 po)	33Y4836 <	3384,48\$	5384,12\$	6589,36\$	



Modèle illustré

33Y1206



Modèle illustré

33Y1206C



Modèle illustré

33Y1206CGI



Modèle illustré

33Y1206CGPF

Légende :

Uni : Sans raccord

C : Raccord étanche aux particules

CGI : Raccord étanche

CGPF : Raccord étanche PVC (bout femelle)

Les raccords de nos accessoires Solflo Max de 1 050 mm (42 po) et 1 500 mm (60 po) sont de type **CG (cloche garniture type joint torique)**. Tous les autres diamètres sont dotés de raccord **CGI (cloche avec garniture intégrée)**.

Contactez notre équipe des ventes internes pour le prix et la disponibilité de produits non-listés.

RACCORDS & ACCESSOIRES SOLFLO & SOLFLO MAX

Adaptateur au Regard - Format d'entrée PVC



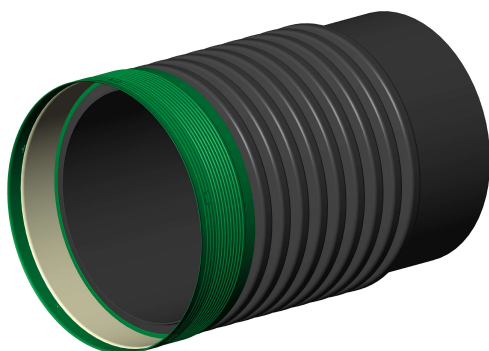
Diamètre	Code	Prix Unitaire
100 mm (4 po)	33ADR04	20,17\$
150 mm (6 po)	33ADR06	28,66\$
200 mm (8 po)	33ADR08	42,32\$
250 mm (10 po)	33ADR10	83,66\$
300 mm (12 po)	33ADR12GIP	270,41\$
375 mm (15 po)	33ADR15GIP	304,53\$
450 mm (18 po)	33ADR18GIP	344,51\$
525 mm (21 po)	33ADR21GIP	419,84\$
600 mm (24 po)	33ADR24GIP	638,02\$
750 mm (30 po)	33ADR30GIP <	964,96\$
900 mm (36 po)	33ADR36GIP <	1133,80\$

Modèle illustré

33ADR15GIP

À titre d'exemple, un adaptateur au regard 450 mm (18 po) permettra de raccorder une conduite Solflo Max 450 mm (18 po) à un regard dont l'ouverture sera au format d'une conduite PVC DR35 du même diamètre.

Adaptateur au Regard - Format d'entrée béton



Diamètre	Code	Prix Unitaire
525 mm (21 po)	33ADR21GIS <	662,97\$
600 mm (24 po)	33ADR24GIS <	799,01\$
750 mm (30 po)	33ADR30GIS	995,67\$
900 mm (36 po)	33ADR36GIS	1339,67\$
1050 mm (42 po)	33ADR42SF* <	2930,62\$
1200 mm (48 po)	33ADR48GIS <	3455,25\$
1500 mm (60 po)	33ADR60SF* <	6920,00\$

Modèle illustré

33ADR36GIS

À titre d'exemple, un adaptateur au regard 600 mm (24 po) permettra de raccorder une conduite Solflo Max 600 mm (24 po) à un regard dont l'ouverture sera au format d'une conduite TBA 525 mm (21 po). Se référer à la fiche technique du produit disponible au www.soleno.com.

Les raccords de nos conduites Solflo Max de 1 050 mm (42 po) et 1 500 mm (60 po) sont de type CG (cloche garniture joint torique). Tous les autres diamètres sont dotés de raccord CGI (cloche avec garniture intégrée).

* Les adaptateurs au regard 1 050 mm (42 po) (33ADR42SF) et 1 500 mm (60 po) (33ADR60SF) sont dotés d'une extrémité femelle. Des adaptateurs sont aussi disponibles avec des extrémités mâles. 1 050 mm (42 po) : 33ADR42SM et 1 500 mm (60 po) : 33ADR60SM.

RACCORDS & ACCESSOIRES SOLFLO & SOLFLO MAX

Sellette universelle (Sol-Tee)



Modèle illustré
33SL041248

Diamètre	Code	Prix Unitaire
100 mm (4 po)	33SL041248	143,22\$
150 mm (6 po)	33SL061548	182,57\$
200 mm (8 po)	33SL081848	221,95\$

D'autres options de raccordement sont disponibles. Veuillez vous référer à votre représentant des ventes Soleno.

Mèche à sellette



Modèle illustré
SM0004

Diamètre	Code	Prix Unitaire
100 mm (4 po)	SM0004	796,75\$
150 mm (6 po)	SM0006	1150,51\$
200 mm (8 po)	SM0008	1536,71\$
250 mm (10 po)	SM0010	1668,60\$

Nos mèches à sellette sont disponibles pour achat aux prix indiqués ci-haut. Elles sont également disponibles pour location. Dans ce cas, des frais de 80% de la valeur d'achat vous seront crédités sur retour en bon état seulement.

RACCORDS & ACCESSOIRES SOLFLO & SOLFLO MAX

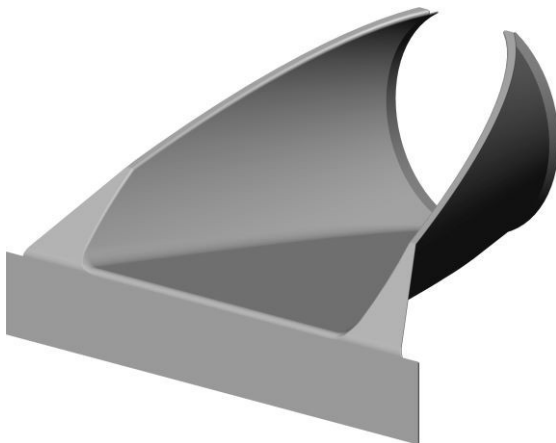
Embout évasé - PEHD

Diamètre	Code	Prix Unitaire
300-375 mm (12-15 po)	EEPLAST1215 <	320,89\$
450 mm (18 po)	EEPLAST18 <	528,90\$
600 mm (24 po)	EEPLAST24 <	913,99\$
900 mm (36 po)	EEPLAST3036 <	1574,44\$



Embout évasé - acier

Diamètre	Code	Prix Unitaire
300 mm (12 po)	EEACIER12 <	291,10\$
375 mm (15 po)	EEACIER15 <	356,67\$
450 mm (18 po)	EEACIER18 <	451,31\$
600 mm (24 po)	EEACIER24 <	649,96\$
750 mm (30 po)	EEACIER30 <	1163,68\$
900 mm (36 po)	EEACIER36 <	1694,97\$



RACCORDS & ACCESSOIRES SOLFLO & SOLFLO MAX

Tuyau sacrificice



Modèle illustré

33TS18

<u>Diamètre</u>	<u>Code</u>	<u>Prix Unitaire</u>
< 300 mm (12 po)	33TS12	169,69\$
< 375 mm (15 po)	33TS15	193,01\$
< 450 mm (18 po)	33TS18	413,26\$
< 525 mm (21 po)	33TS21	532,10\$
< 600 mm (24 po)	33TS24	559,22\$
< 750 mm (30 po)	33TS30	703,44\$
< 900 mm (36 po)	33TS36	869,42\$
< 1050 mm (42 po)	33TS42	1102,28\$
< 1200 mm (48 po)	33TS48	1182,75\$
< 1500 mm (60 po)	33TS60	1496,88\$

Croix en acier



Modèle illustré

33XA183P

<u>Diamètre</u>	<u>Code</u>	<u>Prix Unitaire</u>
< 450 mm (18 po)	33XA183P	518,29\$
< 525 mm (21 po)	33XA213P	579,77\$
< 600 mm (24 po)	33XA243P	632,48\$
< 750 mm (30 po)	33XA303P	1075,66\$
< 900 mm (36 po)	33XA363P	1178,12\$
< 1050 mm (42 po)	33XA423P	1434,24\$
< 1200 mm (48 po)	33XA483P	1575,08\$
< 1500 mm (60 po)	33XA603P	1946,44\$

BISEAU

Conduite avec extrémité biseautée

Diamètre	Longueur	kPa	Code	Prix Unitaire		
				Uni	C	CGI
300 mm (12 po)	1.3 m	R320	33END12	237,68\$	250,17\$	284,29\$
375 mm (15 po)	1.4 m	R320	33END15	327,80\$	345,04\$	379,16\$
450 mm (18 po)	1.5 m	R320	33END18	401,05\$	422,15\$	453,95\$
525 mm (21 po)	1.6 m	R320	33END21	490,99\$	527,97\$	567,69\$
600 mm (24 po)	1.7 m	R320	33END24	596,37\$	641,63\$	697,41\$
750 mm (30 po)	1.8 m	R320	33END30	1009,76\$	1086,53\$	1194,00\$
900 mm (36 po)	1.9 m	R320	33END36	1343,07\$	1445,57\$	1554,38\$
1200 mm (48 po)	2.0 m	R125	33END48	1786,00\$	1873,00\$	1960,00\$

- Les prix des extrémités biseautées incluent les frais de coupe.
- Les extrémités biseautées incluent une bande de recouvrement et sont fabriquées à partir de Solflo Max R320.
- L'angle de coupe est de type 2:1 (26,6°) - Normalisée MTQ.
- Type de coupe 3:1 (18,5°) disponible sur demande.

Légende :

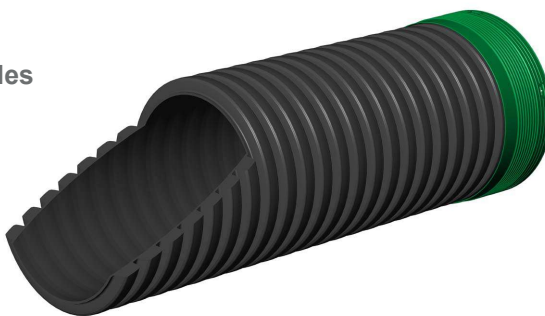
Uni : Sans raccord

C : Raccord étanche aux particules

CGI : Raccord étanche

Modèle illustré

33END18C



Frais de coupe

Diamètre	Prix / Coupe			
	1:1(45°)	1:2(63,4°)	2:1(26,6°)	3:1(18,5°)
< 300 mm (12 po)	111,48\$	111,48\$	111,48\$	111,48\$
< 375 mm (15 po)	139,41\$	139,41\$	139,41\$	139,41\$
< 450 mm (18 po)	167,25\$	167,25\$	167,25\$	167,25\$
< 525 mm (21 po)	209,08\$	209,08\$	209,08\$	209,08\$
< 600 mm (24 po)	250,88\$	250,88\$	250,88\$	250,88\$
< 750 mm (30 po)	278,75\$	278,75\$	278,75\$	278,75\$
< 900 mm (36 po)	334,52\$	334,52\$	334,52\$	334,52\$
< 1050 mm (42 po)	376,34\$	376,34\$	376,34\$	376,34\$
< 1200 mm (48 po)	418,15\$	418,15\$	418,15\$	418,15\$
< 1500 mm (60 po)	473,91\$	473,91\$	473,91\$	473,91\$

- Nos coupes en biseau sont normalisées MTQ.
- La coupe standard normalisée MTQ est de type 2:1.
- Les frais de coupe incluent une bande de recouvrement et sont fabriqués à partir de Solflo Max R320.
- Les frais de coupe sont à ajouter au prix d'une conduite Solflo Max.

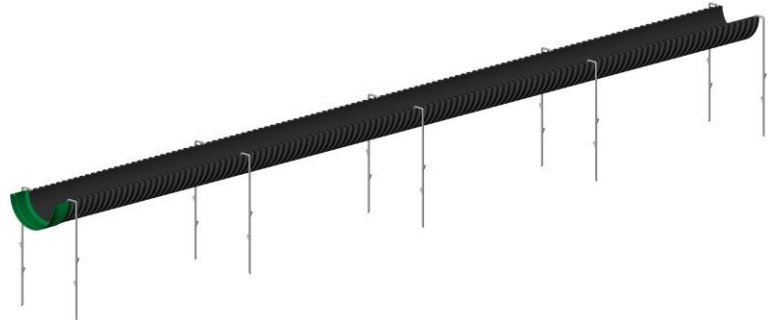
DALOT

Tuyau

Diamètre	Longueur	kPa	Code	Prix Unitaire
< 300 mm (12 po)	6 m	R320	DALOT-321220C	229,73\$
< 375 mm (15 po)	6 m	R320	DALOT-321520C	445,17\$
< 450 mm (18 po)	6 m	R320	DALOT-321820C	578,87\$
< 525 mm (21 po)	6 m	R320	DALOT-322120C	832,91\$
< 600 mm (24 po)	6 m	R320	DALOT-322420C	1089,80\$
< 750 mm (30 po)	6 m	R320	DALOT-323020C	1535,14\$
< 900 mm (36 po)	6 m	R320	DALOT-323620C	2421,95\$
< 1050 mm (42 po)	3,30 m	R140	DALOT-324225CG	2972,55\$
< 1200 mm (48 po)	6 m	R125	DALOT-324820CGI	3101,58\$
< 1500 mm (60 po)	6 m	R105	DALOT-216024CG	Sur demande

Modèle illustré

DALOT-321220C



- Nos conduites en dalot sont vendues en paire seulement.
- Le prix des conduites en dalot inclut les frais de coupe.
- Ancrages vendus séparément (voir ci-bas).
- Nos dalots n'incluent pas de bande de recouvrement.

Ancrage

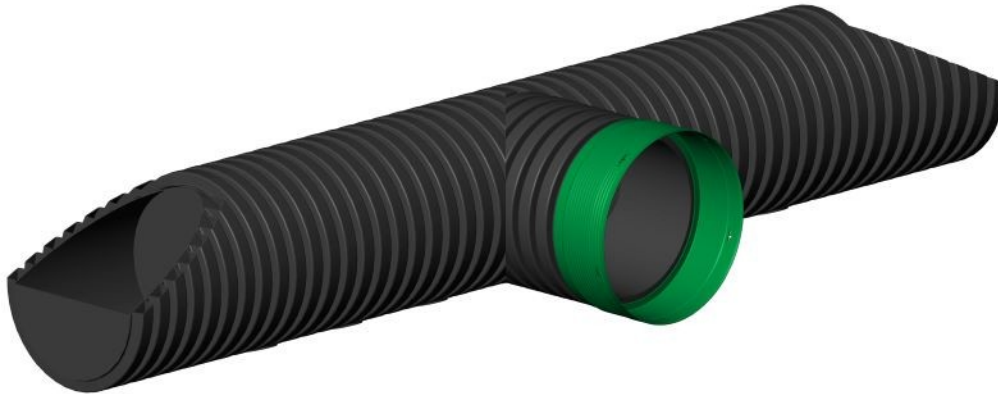
Diamètre	Code	Prix Unitaire
< 300 mm (12 po) à 525 mm (21 po)	6ADS012021	71,41\$
< 600 mm (24 po) à 900 mm (36 po)	6ADS024036	76,39\$
< 1050 mm (42 po) à 1200 mm (48 po)	6ADS042048	85,75\$

Deux ancrages sont nécessaires à chaque extrémité d'un dalot. La distance entre chaque paire d'ancrage ne doit pas dépasser 1,5 mètres.

HALTE AUX CASTORS

Halte

Diamètre	Code	Prix Unitaire
300 mm (12 po)	33HC12 <	2123,08 \$
450 mm (18 po)	33HC18 <	2680,35 \$

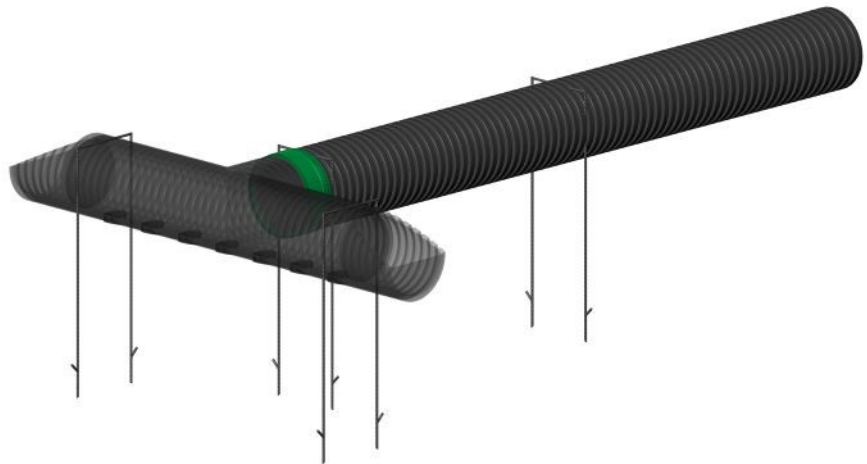


Modèle illustré

33HC18

Ancrage

Diamètre	Code	Prix Unitaire
300 mm (12 po)	MPANCR12 <	79,85 \$
450 mm (18 po)	MPANCR18 <	83,22 \$



Un ensemble complet est composé d'une halte, quatre ancrages et une conduite Solflo Max R210 de 9 mètres. Ces produits sont tous vendus séparément.

ENVIRO-SPAN

Module à portée droite

Description	Code	Prix Unitaire
< 2 150 mm (7 pi) x 1 070 mm (3,5 pi)	ENSP-900742C	3604,83 \$



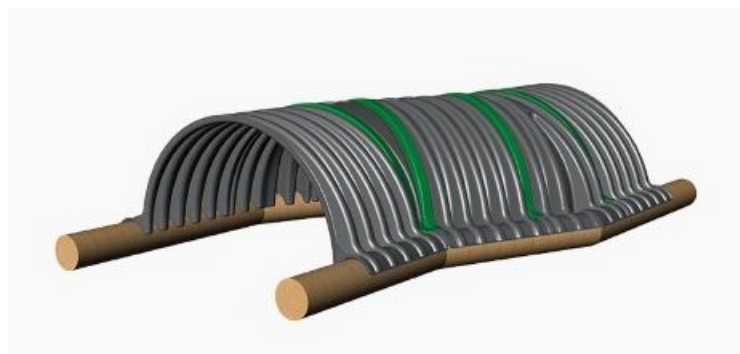
Module à angle

Description	Code	Prix Unitaire
< Angle de 23 degrés	ENSP-910723C	1851,92 \$



Connecteur

Description	Code	Prix Unitaire
< 2 150 mm (7 pi)	ENSP-920742C	799,44 \$



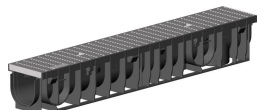
Voir notre brochure au www.soleno.com/centre-de-ressources/.



CANIVEAU

Caniveau Hauraton Recyfix Pro & NC

	Type	Long.	Larg.	Cl.	Grille Motif / Matière	ADA	Anti-talon	Code	Prix Unitaire
<	PRO	1 m	100mm	B125	Caillebotis / Acier galv.			HAU47034	228,45 \$
<	PRO	1 m	100mm	C250	Fentes / Polyamide	X	X	HAU47055	181,53 \$
<	PRO	1 m	150mm	B125	Caillebotis / Acier galv.			HAU47140	351,20 \$
<	PRO	1 m	150mm	C250	Fentes / Polyamide	X	X	HAU47111	313,43 \$
<	PRO	1 m	150mm	C250	Fente long. / Acier galv.	X		HAU47100 ¹	132,75 \$
<	PRO	1 m	150mm	C250	Fente long. / Acier galv.	X		HAU31110 ²	451,06 \$
<	PRO	1 m	200mm	B125	Caillebotis / Acier galv.			HAU47248	431,66 \$
<	PRO	1 m	200mm	B125	Fentes / Polyamide	X	X	HAU47246	359,71 \$
<	NC	1 m	100mm	D400	Fentes / Fonte	X	X	HAU48771	310,24 \$
<	NC	1 m	100mm	E600	Fentes / Fonte	X	X	HAU48770	362,88 \$
<	NC	1 m	150mm	D400	Fentes / Fonte	X		HAU48871	433,84 \$
<	NC	1 m	150mm	E600	Fentes / Fonte	X		HAU48870	567,53 \$
<	NC	1 m	200mm	D400	Fentes / Fonte	X		HAU49573	568,01 \$
<	NC	1 m	200mm	E600	Fentes / Fonte	X		HAU49572	665,95 \$
<	NC	1 m	300mm	D400	Fentes / Fonte	X		HAU49873	698,74 \$
<	NC	1 m	300mm	E600	Fentes / Fonte	X		HAU49872	785,50 \$



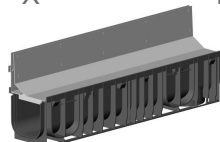
Modèle illustré

HAU47034



Modèle illustré

HAU47055



Modèle illustré

HAU47100 + HAU31110



Modèle illustré

HAU49573

ADA : Conforme à "Americans with Disabilities Act" (www.ada.gov).

Caniveaux vendus à l'unité.

Une double cloche **3MCC004C** est requis pour le branchement au drain de 100 mm (4 po) de diamètre.

Une double cloche **3MCC004C** ou **3MCC004GI** est requis pour le branchement à une conduite Solflo Max de 100 mm (4 po) de diamètre. Une double cloche **3MCC006C** ou **3MCC006GI** est requis pour le branchement à une conduite Solflo Max de 150 mm (6 po) de diamètre.

Une double cloche **HAU924** est requis pour le branchement au PVC de 100 mm (4 po) de diamètre. Une section femelle PVC DR35 est requis pour le branchement au PVC de 150 mm (6 po) de diamètre. Une section femelle ou mâle PVC DR35 est requis pour le branchement au PVC de 200 mm (8 po) de diamètre. À noter que Soleno ne fournit pas de conduite en PVC.

Deux grilles préassemblées incluses par caniveau à l'exception du modèle HAU47100. Le modèle HAU47100 doit être accompagné du modèle HAU31110, une grille à fente longitudinale en acier galvanisé (non préassemblée).

¹ Caniveau seulement.

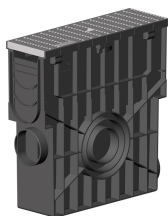
² Grille seulement.



CANIVEAU

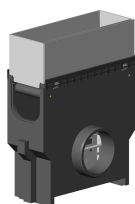
Avaloir Hauraton Recyfix Pro & NC

	Type	Larg.	Cl.	Grille Motif / Matière	ADA	Anti-talon	Panier	Code	Prix Unitaire
<	PRO	100mm	B125	Caillebotis / Acier galv.			PVC	HAU47052	288,52 \$
<	PRO	100mm	C250	Fentes / Polyamide	X	X	PVC	HAU47054	425,52 \$
<	PRO	150mm	C250	Fente long. / Acier galv.	X		Acier galv.	HAU47151 ¹	653,41 \$
<	PRO	150mm	C250	Fente long. / Acier galv.	X		Acier galv.	HAU31115 ²	971,63 \$
<	PRO	150mm	B125	Caillebotis / Acier galv.			Acier galv.	HAU47155	1171,82 \$
<	PRO	150mm	C250	Fentes / Polyamide	X	X	Acier galv.	HAU47152	886,74 \$
<	PRO	200mm	B125	Caillebotis / Acier galv.			Acier galv.	HAU47256	1335,97 \$
<	PRO	200mm	B125	Fentes / Polyamide	X	X	PVC	HAU47253	978,43 \$
<	NC	100mm	E600	Fentes / Fonte	X	X	PVC	HAU48753	431,82 \$
<	NC	150mm	E600	Fentes / Fonte	X		Acier galv.	HAU48853	951,39 \$
<	NC	200mm	E600	Fentes / Fonte	X		Acier galv.	HAU49553	877,98 \$
<	NC	300mm	E600	Fentes / Fonte	X		Acier galv.	HAU32338	1276,96 \$



Modèle illustré

HAU47052



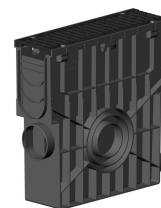
Modèle illustré

HAU47151 + HAU31115



Modèle illustré

HAU47054



Modèle illustré

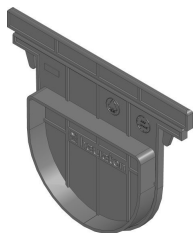
HAU48753

¹ Avaloir seulement.

² Couvercle seulement.

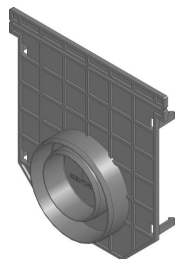
Accessoires d'installation pour caniveau Recyfix Pro & NC

Code	Description	Prix Unitaire
< HAU48681	OBTURATEUR RX PRO/NC 100 PP fermé	20,55 \$
< HAU40591	OBTURATEUR RX PRO/NC 150 PP fermé-prémoulé DN 110	22,16 \$
< HAU41387	OBTURATEUR RX PRO/NC 200 PP fermé-prémoulé DN 110	24,13 \$
< HAU49791	OBTURATEUR RX PRO/NC 300 galv sortie PVC DN 200	213,82 \$
< HAU49783	OBTURATEUR RX PRO/NC 300 galv fermé	67,87 \$
< HAU924	DOUBLE CLOCHE HAURATON POUR PVC DN110	24,84 \$



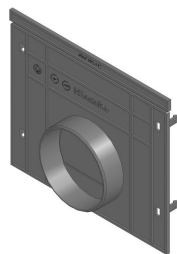
Modèle illustré

HAU48681



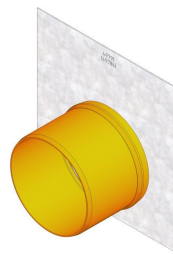
Modèle illustré

HAU40591



Modèle illustré

HAU41387



Modèle illustré

HAU49791



Modèle illustré

HAU49783

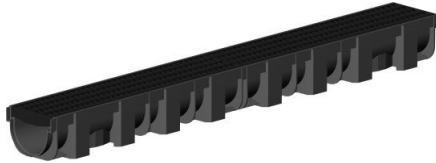
Les accessoires requis pour le branchement sont vendus séparément.



CANIVEAU

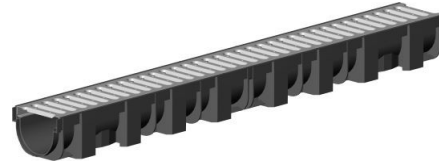
Caniveau Hauraton Top X

Long.	Larg.	Cl.	Grille Motif / Matière	ADA	Anti-talon	Code	Prix Unitaire
< 1 m	90mm	A15	Caillebotis / Polypropylène	X		HAU44320	38,65 \$
< 1 m	90mm	A15	Passerelle / Acier galv.	X		HAU44300	48,98 \$



Modèle illustré

HAU44320



Modèle illustré

HAU44300

ADA : Conforme à "Americans with Disabilities Act" (www.ada.gov).

Caniveaux vendus en palette de 24.

Un adaptateur universel 100 mm (4 po) 1ADRCU04 + kit d'installation HAU44343 sont requis pour le branchement à un drain 100 mm (4 po).

Une double cloche 3MCC004C ou 3MCC004GI + kit d'installation HAU44343 sont requis pour le branchement à une conduite Solflo Max 100 mm (4 po).

Un kit d'installation HAU44343 est requis pour le branchement à un PVC 100 mm (4 po).
À noter que Soleno ne fournit pas de conduite en PVC.

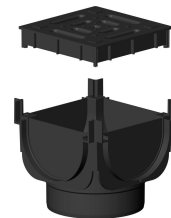
Accessoires d'installation pour caniveau Top X

Code	Description	Prix Unitaire
< HAU44343	KIT INSTALLATION POUR CANIVEAU TOP X 100	30,00 \$
< HAU44360	UNITE COIN UNIVERSEL TOP X 137mm	38,38 \$



Modèle illustré

HAU44343



Modèle illustré

HAU44360

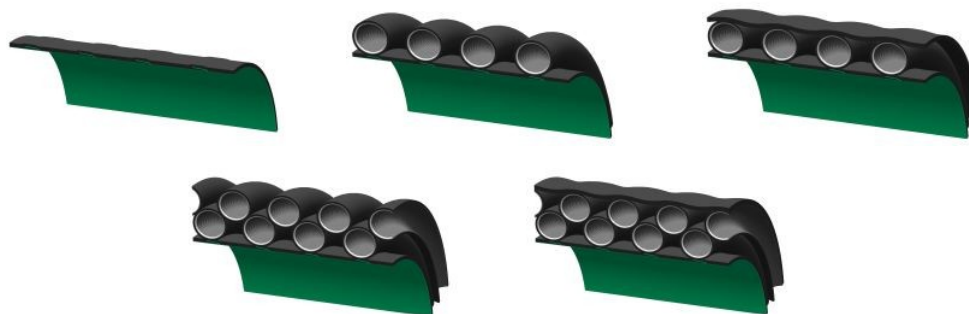
Les accessoires requis pour le branchement sont vendus séparément.

Notre gamme de produits Hauraton est disponible à partir de St-Jean-sur-Richelieu (Soleno VPR), Québec seulement.

KUSTOMFLO

Conduite

Code	Diamètre		RSC	Longueur	Prix / Mètre
	Intérieur	Extérieur			
KUSTOM24RSC250	600 mm (23,6 po)	27,4 po	250	5,7 m	Sur demande
KUSTOM32RSC250	800 mm (31,5 po)	35,4 po	250	5,7 m	Sur demande
KUSTOM40RSC250	1000 mm (39,4 po)	44,3 po	250	5,7 m	Sur demande
KUSTOM48RSC250	1200 mm (47,2 po)	53,0 po	250	5,7 m	Sur demande
KUSTOM56RSC250	1400 mm (55,1 po)	62,7 po	250	5,7 m	Sur demande
KUSTOM60RSC250	1500 mm (59,1 po)	66,6 po	250	5,7 m	Sur demande
KUSTOM64RSC250	1600 mm (63,0 po)	70,6 po	250	5,7 m	Sur demande
KUSTOM72RSC250	1800 mm (70,9 po)	78,7 po	250	5,7 m	Sur demande
KUSTOM80RSC250	2000 mm (78,7 po)	88,0 po	250	5,7 m	Sur demande
KUSTOM88RSC250	2200 mm (86,6 po)	96,0 po	250	5,7 m	Sur demande
KUSTOM96RSC250	2400 mm (94,5 po)	103,9 po	250	5,7 m	Sur demande



Garniture

Diamètre	Code
600 mm (24 po)	KUSTOMGARNITURE24
800 mm (32 po)	KUSTOMGARNITURE32
1000 mm (40 po)	KUSTOMGARNITURE40
1200 mm (48 po)	KUSTOMGARNITURE48
1400 mm (56 po)	KUSTOMGARNITURE56
1500 mm (60 po)	KUSTOMGARNITURE60
1600 mm (64 po)	KUSTOMGARNITURE64
1800 mm (72 po)	KUSTOMGARNITURE72
2000 mm (80 po)	KUSTOMGARNITURE80
2200 mm (88 po)	KUSTOMGARNITURE88
2400 mm (96 po)	KUSTOMGARNITURE96

La conduite est munie d'un raccord de type cloche garniture étanche à 15 PSI. Deux garnitures sont requises par joint. Le prix des garnitures est inclus dans le prix de la conduite.

Cloche électro-fusionnée disponible sur demande.

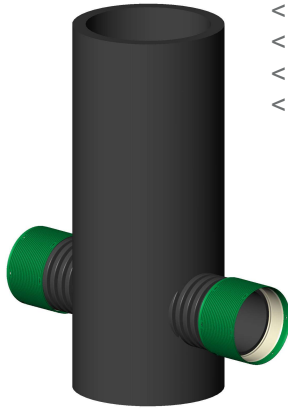
Notre gamme de produits KustomFlo est disponible à partir de St-Louis-de-Blandford, Québec.

La conduite KustomFlo peut être fabriquée sur mesure en fonction de l'application. Contactez votre représentant pour plus d'information.



PUISARD À PAROI EXTÉRIEURE LISSE

Puisard



Diamètre	Hauteur standard	Code	Prix Unitaire
< 450 mm (18 po)	2 m (6,56 pi)	33P183P	876,73 \$
< 600 mm (24 po)	2 m (6,56 pi)	33P243P	1199,78 \$
< 750 mm (30 po)	2 m (6,56 pi)	33P303P	1759,48 \$
< 900 mm (36 po)*	2 m (6,56 pi)	33P363P	2350,81 \$

*À partir de 900 mm (36 po), les composantes pour la manipulation sont incluses (oeillet pour le 900 mm (36 po) et câble de levage pour les diamètres supérieurs).

Modèle illustré
33P243P

Les branchements illustrés ne sont pas inclus dans les prix.

Extra hauteur

Diamètre	Code	Prix / Mètre
< 450 mm (18 po)	33PH183P	154,46 \$
< 600 mm (24 po)	33PH243P	223,93 \$
< 750 mm (30 po)	33PH303P	353,35 \$
< 900 mm (36 po)	33PH363P	494,27 \$

Puisard 600 mm (24 po)



Diamètre	Hauteur standard	Code	Prix Unitaire
< 600 mm (24 po)	1,2 m (3,94 pi)	33P243P12FOND	721,38 \$
< 600 mm (24 po)	1,3 m (4,27 pi)	33P243P13FOND	781,50 \$
< 600 mm (24 po)	1,5 m (4,92 pi)	33P243P15FOND	901,73 \$
< 600 mm (24 po)	1,6 m (5,25 pi)	33P243P16FOND	961,84 \$
< 600 mm (24 po)	1,7 m (5,58 pi)	33P243P17FOND	1021,96 \$
< 600 mm (24 po)	1,8 m (5,91 pi)	33P243P18FOND	1082,07 \$
< 600 mm (24 po)	2,0 m (6,56 pi)	33P243P20FOND	1202,30 \$

Modèle illustré
33P243P20FOND

REGARD À PAROI EXTÉRIURE LISSE

Regard 750 mm (30 po) - 900 mm (36 po)



Modèle illustré
33REG363P

Diamètre	Hauteur standard	Code	Prix Unitaire
< 750 mm (30 po)	2 m (6,56 pi)	33REG303P	1759,48 \$
< 900 mm (36 po)*	2 m (6,56 pi)	33REG363P	2350,81 \$

*À partir de 900 mm (36 po), les composantes pour la manipulation sont incluses (oeillet pour le 900 mm (36 po) et câble de levage pour les diamètres supérieurs).

Regard 1050 mm (42 po) - 1500 mm (60 po)



Modèle illustré
33REG483P

Diamètre	Hauteur standard	Code	Prix Unitaire
< 1050 mm (42 po)*	2 m (6,56 pi)	33REG423P	5550,49 \$
< 1200 mm (48 po)*	2 m (6,56 pi)	33REG483P	6454,08 \$
< 1500 mm (60 po)*	2 m (6,56 pi)	33REG603P	Sur demande

*À partir de 900 mm (36 po), les composantes pour la manipulation sont incluses (oeillet pour le 900 mm (36 po) et câble de levage pour les diamètres supérieurs).

Les branchements illustrés ne sont pas inclus dans les prix.

Extra hauteur

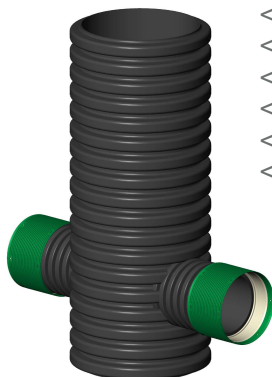
Diamètre	Code	Prix / Mètre
< 750 mm (30 po)	33PH303P	353,35 \$
< 900 mm (36 po)	33PH363P	494,27 \$
< 1050 mm (42 po)	33PH423P	547,25 \$
< 1200 mm (48 po)	33PH483P	622,90 \$
< 1500 mm (60 po)	33PH603P	Sur demande

Des structures de diamètre supérieur à 1500 mm (60 po) et pouvant aller jusqu'à 3300 mm (132 po) sont également disponibles sur demande. Contactez votre représentant des ventes pour plus d'information.



REGARD/PUISARD À PAROI EXTÉRIURE ANNELÉE

Puisard 300 mm (12 po) - 900 mm (36 po)



Diamètre	Hauteur standard	Code	Prix Unitaire
< 300 mm (12 po)	1,3 m (4,27 pi)	33P1200	171,22 \$
< 375 mm (15 po)	1,3 m (4,27 pi)	33P1500	236,59 \$
< 450 mm (18 po)	1,3 m (4,27 pi)	33P1800	296,80 \$
< 600 mm (24 po)	1,3 m (4,27 pi)	33P2400	466,75 \$
< 750 mm (30 po)	1,3 m (4,27 pi)	33P3000	668,85 \$
< 900 mm (36 po)*	1,3 m (4,27 pi)	33P3600	1063,37 \$

Modèle illustré

33P2400

*À partir de 900 mm (36 po), les composantes pour la manipulation sont incluses (oeillet pour le 900 mm (36 po) et câble de levage pour les diamètres supérieurs).

Les branchements illustrés ne sont pas inclus dans les prix.

Puisard 1050 mm (42 po) - 1500 mm (60 po)



Diamètre	Hauteur standard	Code	Prix Unitaire
< 1050 mm (42 po)*	1,5 m (4,92 pi)	33P4200	4296,80 \$
< 1200 mm (48 po)*	1,5 m (4,92 pi)	33P4800	4603,21 \$
< 1500 mm (60 po)*	1,5 m (4,92 pi)	33P6000	Sur demande

Modèle illustré

33P4800

*À partir de 900 mm (36 po), les composantes pour la manipulation sont incluses (oeillet pour le 900 mm (36 po) et câble de levage pour les diamètres supérieurs).

Les branchements illustrés ne sont pas inclus dans les prix.

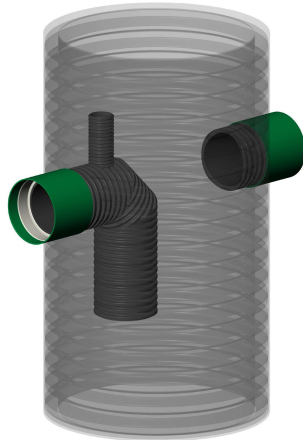
Extra hauteur

Diamètre	Code	Prix / Mètre
< 300 mm (12 po)	33PH12	36,88 \$
< 375 mm (15 po)	33PH15	54,01 \$
< 450 mm (18 po)	33PH18	73,55 \$
< 600 mm (24 po)	33PH24	114,59 \$
< 750 mm (30 po)	33PH30	222,14 \$
< 900 mm (36 po)	33PH36	341,20 \$
< 1050 mm (42 po)	33PH42	367,94 \$
< 1200 mm (48 po)	33PH48	391,97 \$
< 1500 mm (60 po)	33PH60	Sur demande



PUISARD DE TRAITEMENT À PAROI EXTÉRIEUR LISSE

Puisard



Diamètre	Hauteur standard	Code	Prix Unitaire
< 600 mm (24 po)	2 m (6,56 pi)	33PT24	1135,82 \$
< 750 mm (30 po)	2 m (6,56 pi)	33PT30	1759,48 \$
< 900 mm (36 po)*	2 m (6,56 pi)	33PT36	2477,64 \$

*À partir de 900 mm (36 po), les composantes pour la manipulation sont incluses (oeillet pour le 900 mm (36 po) et câble de levage pour les diamètres supérieurs).

Modèle illustré
33PT36

Les branchements illustrés ne sont pas inclus dans les prix.

Coude intérieur du puisard de traitement

Diamètre	Code	Prix Unitaire
< 100 mm (4 po)	33PC04	191,50 \$
< 150 mm (6 po)	33PC06	245,95 \$
< 200 mm (8 po)	33PC08	319,76 \$



PUISARD PERCOLANT

Puisard



Diamètre	Code	Prix Unitaire
< 450 mm (18 po)	33PER18	752,61 \$
< 600 mm (24 po)	33PER24	1053,22 \$
< 750 mm (30 po)	33PER30	1490,32 \$
< 900 mm (36 po)*	33PER36	2194,35 \$

Le puisard percolant est conçu spécifiquement pour chaque application. Le prix de vente sera influencé par la configuration finale, ainsi que par les options choisies.

Hauteur standard de 2 mètres

*À partir de 900 mm (36 po), les composantes pour la manipulation sont incluses (oeillet pour le 900 mm (36 po) et câble de levage pour les diamètres supérieurs).

Des structures de diamètre supérieur à 900 mm (36 po) sont également disponibles sur demande. Contactez votre représentant des ventes pour plus d'information.

Modèle illustré

33PER24

Les branchements illustrés ne sont pas inclus dans les prix.

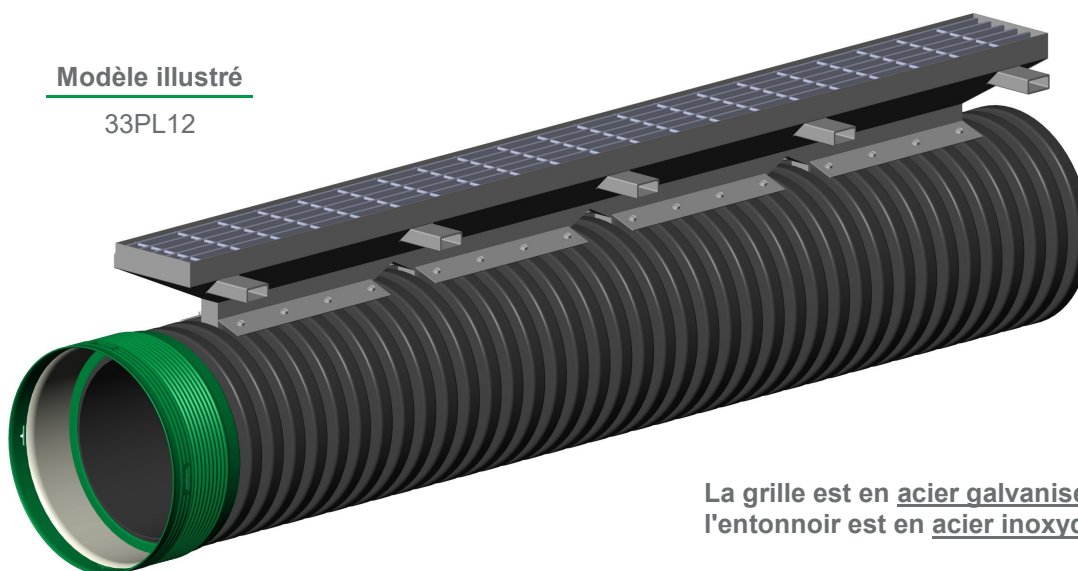
PUISARD LINÉAIRE

Puisard

Diamètre	Longueur	Code	Prix Unitaire
< 300 mm (12 po)	2 m	33PL12	4123,76 \$
< 375 mm (15 po)	2 m	33PL15	4274,42 \$
< 450 mm (18 po)	2 m	33PL18	4392,34 \$
< 525 mm (21 po)	2 m	33PL21	4510,52 \$
< 600 mm (24 po)	2 m	33PL24	4652,44 \$

Modèle illustré

33PL12



La grille est en acier galvanisé et l'entonnoir est en acier inoxydable.

ACCESSOIRES REGARD/PUISARD

Branchements

Diamètre	Code	Prix Unitaire			
		Uni	C	CGI	PVCF
< 100 mm (4 po)	33PS04	58,21\$	65,11\$	71,61\$	157,24\$
< 150 mm (6 po)	33PS06	61,27\$	75,46\$	91,27\$	192,27\$
< 200 mm (8 po)	33PS08	66,05\$	88,73\$	118,02\$	233,61\$
< 250 mm (10 po)	33PS10	71,79\$	110,25\$	150,51\$	280,35\$
< 300 mm (12 po)	33PS12	106,21\$	155,34\$	210,69\$	
< 375 mm (15 po)	33PS15	144,02\$	232,85\$	283,56\$	
< 450 mm (18 po)	33PS18	173,29\$	289,43\$	343,17\$	
< 525 mm (21 po)	33PS21	232,84\$	396,79\$	529,05\$	
< 600 mm (24 po)	33PS24	283,02\$	606,01\$	805,84\$	
< 750 mm (30 po)	33PS30	441,84\$	880,51\$	964,99\$	
< 900 mm (36 po)	33PS36	671,33\$	1166,81\$	1555,24\$	
< 1050 mm (42 po)	33PS42	2962,26\$		3370,06\$	
< 1200 mm (48 po)	33PS48	3224,10\$	3366,00\$	3544,53\$	

Légende :

Uni : Sans raccord

C : Raccord non étanche

CGI : Raccord étanche

PVCF : Raccord étanche format PVC extrémité femelle



Échelle en acier galvanisé



Installation	Description	Code	Prix Unitaire
< En usine	Patte d'échelle	ECHEPAT_INS*	109,66\$ / paire
< En usine	Échelle	33ECHEPIED**	146,27\$ / pied

* Minimum 2 paires requises par échelle.

** Soustraire 17 po (432 mm) de la hauteur totale de votre puisard pour connaître la hauteur requise d'échelle.

** La distance entre chaque marche est de 12 po (305 mm).

Oeillet de levage



Installation	Code	Prix Unitaire
< En usine	POEILLET_INS	203,00\$ / paire

À partir de 900 mm (36 po), les composantes pour la manipulation sont incluses (oeillet pour le 900 mm (36 po) et câble de levage pour les diamètres supérieurs).

ACCESSOIRES REGARD/PUISARD

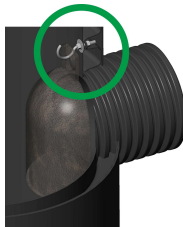
Oeillet pour cloche de retenue



En usine

<u>Installation</u>	<u>Code</u>	<u>Prix Unitaire</u>
< En usine	OEILLETCLOCHE_INS	117,58 \$

Crochet pour cloche de retenue

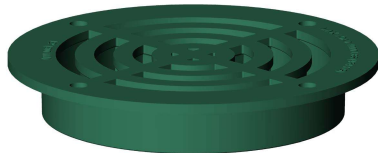


En usine

<u>Installation</u>	<u>Code</u>	<u>Prix Unitaire</u>
< En usine	CROCHETCLOCHE_INS	132,85 \$



Grille de PEHD



Modèle illustré
33GP012

<u>Diamètre</u>	<u>Code</u>	<u>Prix Unitaire</u>
300 mm (12 po)	33GP012	112,25 \$
375 mm (15 po)	33GP015	173,55 \$
450 mm (18 po)	33GP018	219,61 \$

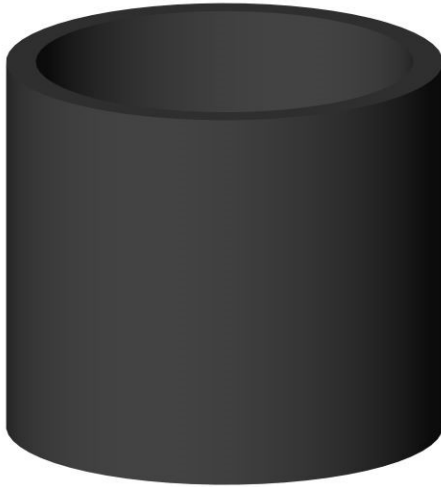
Application hors-chaussée seulement.

Les vis sont fournis avec la grille.

ACCESSOIRES REGARD/PUISARD

Boîte de fusion

	<u>Diamètre</u>	<u>Code</u>	<u>Prix Unitaire</u>
<	900 mm (36 po)	33P363P09	916,70 \$



Hauteur de 0,9 m.



FONTE

Ensemble de cadre et grille



Modèle illustré

33FS450HC

Diamètre	Code	Prix Unitaire
300 mm (12 po)	33FS300HC	172,47 \$
375 mm (15 po)	33FS375HC	296,02 \$
450 mm (18 po)	33FS450HC	334,30 \$
600 mm (24 po)	33FS600HC	628,48 \$
750 mm (30 po)	33FS750HC	1279,34 \$
900 mm (36 po)	33FS900HC	1472,80 \$

Application hors-chaussée seulement.

Ensemble de cadre et couvercle



Modèle illustré

33FTP36 + 33GC2950

Description	Code	Prix Unitaire
< Cadre 450 mm (18 po)	33FTP18	238,89 \$
< Couvercle 450 mm (18 po)	33GC1800	658,68 \$
< Cadre 600 mm (24 po)	33FTP24	352,43 \$
< Couvercle 600 mm (24 po)	33GC2250	869,84 \$
< Cadre 750 mm (30 po)	33FTP30	870,00 \$
< Couvercle 750 mm (30 po)	33GC2950	1029,17 \$
< Cadre 900 mm (36 po)	33FTP36	1084,31 \$
< Couvercle 900 mm (36 po)	33GC2950	1029,17 \$

Application hors-chaussée seulement.

Le boulon n'est pas inclus.

Ensemble de cadre et grille bombée



Modèle illustré

33FTP24 + GL-22-34-B

Description	Code	Prix Unitaire
< Cadre 300 mm (12 po)	33FTP12	106,42 \$
< Grille 300 mm (12 po)	33GS1200	321,18 \$
< Cadre 450 mm (18 po)	33FTP18	238,89 \$
< Grille 450 mm (18 po)	GL-450-B	677,08 \$
< Cadre 600 mm (24 po)	33FTP24	352,43 \$
< Grille 600 mm (24 po)	GL-22-34-B	988,10 \$

Le boulon n'est pas inclus.

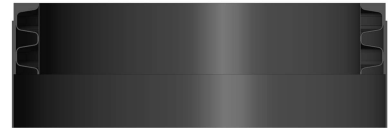
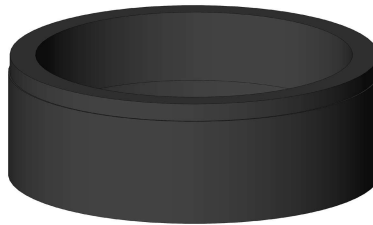
REHAUSSE POUR PUISARD OU REGARD À PAROI EXTÉRIEURE LISSE

Rehausse à 2 anneaux

	<u>Diamètre</u>	<u>Hauteur</u>	<u>Code</u>	<u>Prix Unitaire</u>
<	450 mm (18 po)	149 mm (5,9 po)	33PH182A3P	287,09 \$
<	525 mm (21 po)	151 mm (6 po)	33PH212A3P	374,59 \$
<	600 mm (24 po)	201 mm (7,9 po)	33PH242A3P	465,05 \$
<	750 mm (30 po)	200 mm (7,9 po)	33PH302A3P	839,40 \$
<	900 mm (36 po)	200 mm (7,9 po)	33PH362A3P	880,70 \$

Modèle illustré

33PH242A3P

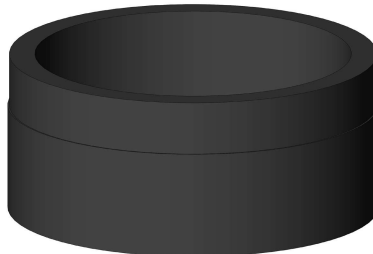


Rehausse à 3 anneaux

	<u>Diamètre</u>	<u>Hauteur</u>	<u>Code</u>	<u>Prix Unitaire</u>
<	450 mm (18 po)	223 mm (8,8 po)	33PH183A3P	339,41 \$
<	525 mm (21 po)	227 mm (8,9 po)	33PH213A3P	446,63 \$
<	600 mm (24 po)	301 mm (11,9 po)	33PH243A3P	553,63 \$
<	750 mm (30 po)	300 mm (11,8 po)	33PH303A3P	997,69 \$
<	900 mm (36 po)	300 mm (11,8 po)	33PH363A3P	1048,43 \$

Modèle illustré

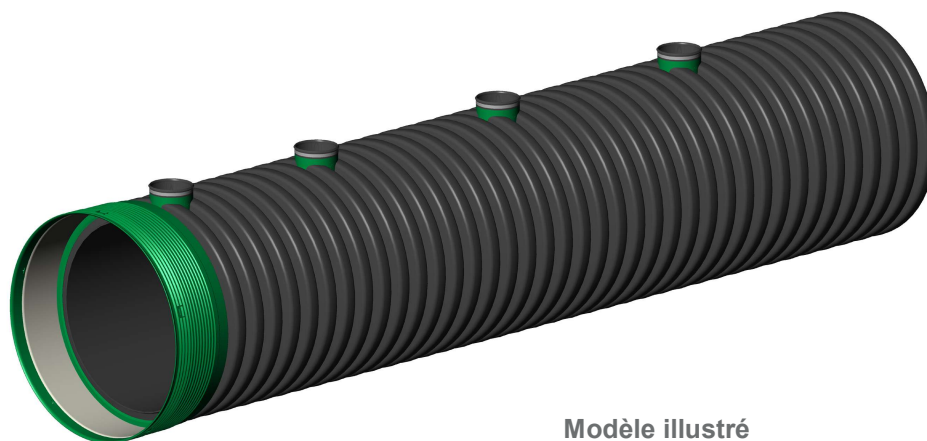
33PH363A3P



ENTRÉE DE SERVICE / BRANCHEMENT DE PUISARD

Branchement soudé sur conduite principale

Diamètre	Code	Prix Unitaire
< 100 mm (4 po)	33ES04	175,62 \$
< 150 mm (6 po)	33ES06	214,79 \$
< 200 mm (8 po)	33ES08	253,88 \$



Modèle illustré

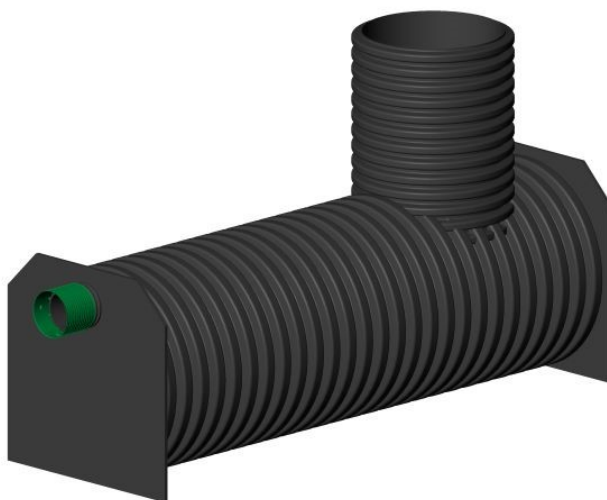
33ES06 sur conduite Solflo Max 750 mm (30 po)

Les branchements sur conduites principales seront soudés en usine sur des conduites Solflo Max de diamètre 750 mm (30 po) et plus. Le prix exclut la conduite principale.

RÉSERVOIR

Unité

Diamètre	Code	Prix Unitaire		
		4 m	6 m	9 m
< 1200 mm (48 po)	R4804C24	Sur demande		
< 1200 mm (48 po)	R4806C24		Sur demande	
< 1200 mm (48 po)	R4809C24			Sur demande
< 1200 mm (48 po)	R4804C36	Sur demande		
< 1200 mm (48 po)	R4806C36		Sur demande	
< 1200 mm (48 po)	R4809C36			Sur demande



Modèle illustré

R4804C36

Cheminée

Description	Hauteur	Diamètre	Code	Prix Unitaire
< Ext. annelé (hors-chaussée)		600 mm (24 po)	RC24-1	Sur demande
< Ext. annelé (hors-chaussée)		900 mm (36 po)	RC36-1	Sur demande



Modèle illustré

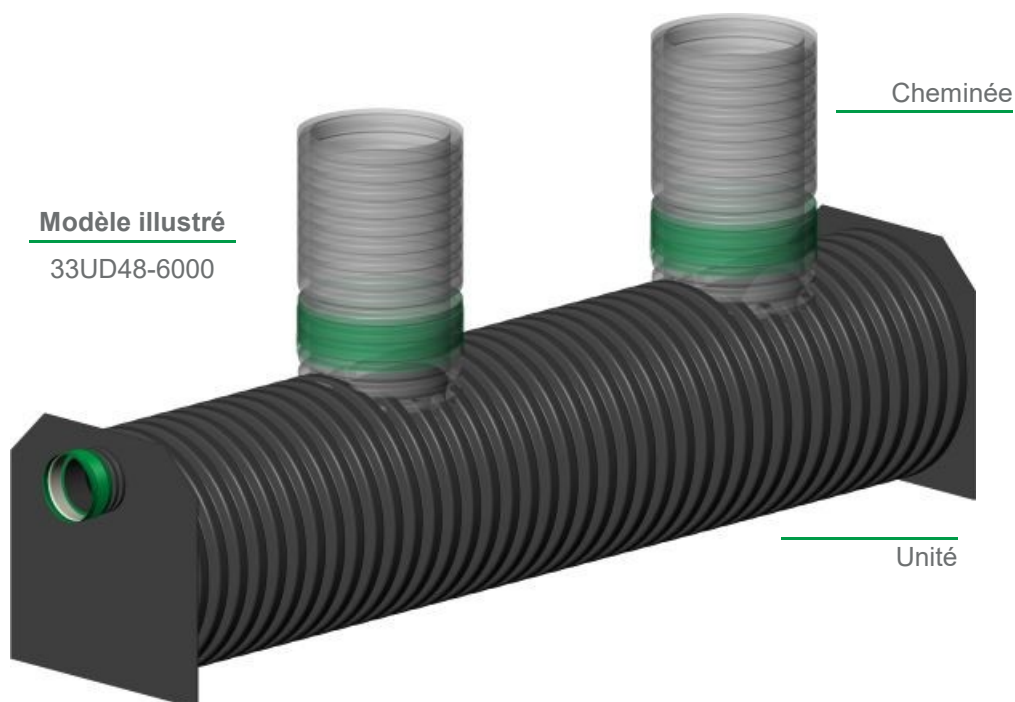
RC36-1

UNITÉ DE DÉCANTATION ET DE SÉPARATION

Unité

Diamètre	Code	Prix Unitaire	
		-6000 (6 m)	-12000 (12 m)
< 750 mm (30 po)	33UD30	Sur demande	Sur demande
< 900 mm (36 po)	33UD36	Sur demande	Sur demande
< 1200 mm (48 po)	33UD48	Sur demande	Sur demande
< 1500 mm (60 po)	33UD60	Sur demande	Sur demande

L'unité de décantation et séparation est conçu spécifiquement pour chaque application. Le prix de vente est basé sur la configuration standard que l'on retrouve sur la fiche technique du produit disponible au www.solen.com. Le prix d'achat sera influencé par la configuration finale, ainsi que par les options choisies.



Les unités de décantation de plus de 1 500 mm (60 po) sont disponibles sur demande.

UNITÉ DE DÉCANTATION ET DE SÉPARATION

Cheminée de 0,3 m à 1 m

Description	Hauteur	Diamètre	Code	Prix Unitaire
< Ext. annelé (hors-chaussée)	1 m (3,28 pi)	750 mm (30 po)	33UPTBC30-A1.0*	834,22\$ / m
< Ext. lisse (sous-chaussée)	1 m (3,28 pi)	750 mm (30 po)	33UPTBC30-L1.0*	1 024,43\$ / m



Modèle illustré
33UPTBC30-A1.0



Modèle illustré
33UPTBC30-L1.0

* Installation en usine.

Cheminée de plus de 1 m

Description	Hauteur	Diamètre	Code	Prix Unitaire
< Ext. annelé (hors-chaussée)	0,4 m (1,31 pi)	750 mm (30 po)	33UPTBC30-A0.4*	624,36\$ / unité
< Ext. annelé (hors-chaussée)	1 m (3,28 pi)	750 mm (30 po)	33UPTC30-A1.0**	743,36\$ / m
< Ext. lisse (sous-chaussée)	1 m (3,28 pi)	750 mm (30 po)	33UPTC30-L1.0**	1 615,98\$ / m



Modèle illustré
33UPTBC30-A0.4



Modèle illustré
33UPTC30-A1.0



Modèle illustré
33UPTC30-L1.0

* Installation en usine.

** Installation en chantier.

Fonte

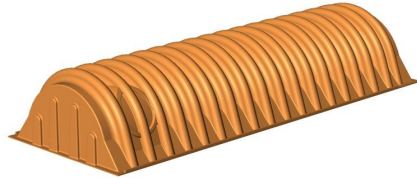
Diamètre	Code	Prix Unitaire
< 775 mm (31 po)	33GCUT30TR	951,10\$
< 775 mm (31 po)	33GSL77511S	1500,11\$



CHAMBRE DE RÉTENTION - STORMCHAMBER

Chambre SC-18

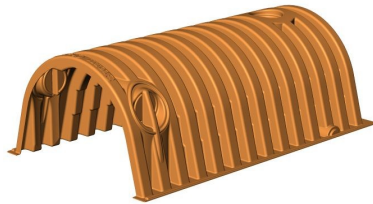
Description	Code	Prix Unitaire
Chambre de début de ligne	SC1801	768,32 \$
Chambre de fin de ligne	SC1802	768,32 \$
Chambre intermédiaire	SC1803	768,32 \$
Chambre fermée	SC1804	768,32 \$



Modèle illustré
SC1801

Chambre SC-34E

Description	Code	Prix Unitaire
Chambre de début de ligne	SC0001	943,51 \$
Chambre de fin de ligne	SC0002	943,51 \$
Chambre intermédiaire	SC0003	943,51 \$
Chambre fermée	SC0004	943,51 \$

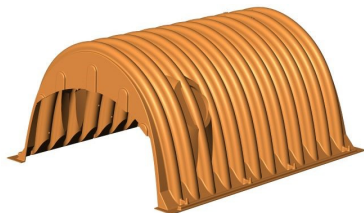


Modèle illustré
SC0003

30 unités par palette.

Chambre SC-44

Description	Code	Prix Unitaire
Chambre de début de ligne	SC4401	1012,99 \$
Chambre de fin de ligne	SC4402	1012,99 \$
Chambre intermédiaire	SC4403	1012,99 \$
Chambre fermée	SC4404	1012,99 \$

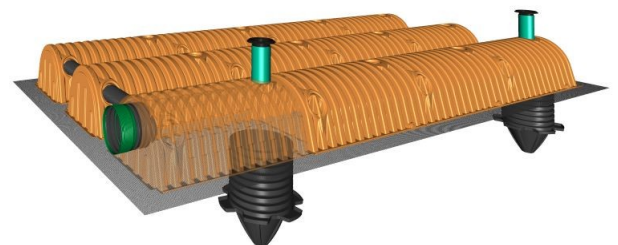


Modèle illustré
SC4403

Voir notre vidéo d'installation au www.soleno.com/produits/bassin-de-retention-stormchamber/.

Notre gamme de produits StormChamber est disponible à partir de St-Nicolas, Québec

Les chambres StormChamber peuvent être de couleur orange ou noire. La couleur n'affecte en aucun cas les propriétés du produit.





CHAMBRE DE RÉTENTION - HYDROSTOR

Chambre



Modèle illustré

HS180-CH

Code	Qté / Palette	Prix Unitaire
HS31-CH	45	336,53 \$
HS75-CH	33	666,29 \$
HS180-CH	19	1194,30 \$
HS290-CH	10	1812,03 \$

Embout



Modèle illustré

HS180-EM

Code	Prix Unitaire
HS31-EM	207,89 \$
HS75-EM	262,32 \$
HS180-EM	950,23 \$
HS290-EM	1313,50 \$

Notre gamme de produits HydroStor est disponible à partir de St-Nicolas, Québec seulement.

Prendre note que la couleur de l'embout de la chambre de rétention HydroStor peut varier sans préavis. La couleur de l'embout n'affecte en aucun cas les propriétés du produit.



CHAMBRE DE RÉTENTION - ECOCHAMBER

Chambre

Description	Code	Prix Unitaire
< Chambre de milieu de ligne Ecochamber (2036)	ECOM2036	500,28 \$
< Chambre de début de ligne Ecochamber (vert)	ECOD2036	500,28 \$
< Chambre de fin de ligne Ecochamber (rouge)	ECOF2036	500,28 \$



Modèle illustré

ECOM2036

Contactez notre équipe des ventes internes pour plus d'information.

ACCESSOIRES DE CHAMBRE

Trappe à sédiments



Diamètre	Code	Prix Unitaire
< 600 mm (24 po)	SC1805*	1887,02 \$
< 750 mm (30 po)	SC0005**	1887,02 \$

*Compatible avec SC-18.

**Compatible avec SC-34 et SC-44.

Puits d'inspection

Description	Code	Prix Unitaire
Ensemble cadre ajus./couv. 250 mm (10")	33CA10SC <	838,58 \$
Adaptateur 250 mm (10")	33ADR10	83,66 \$
Anneau transition 250 mm (10")	MPGT10	27,81 \$
Réduit 250mm(10")PVCF X 150mm(6")PVCM HS31	33RED10PVCF06PVCM <	309,36 \$
Réduit 250mm(10")PVCF X 200mm(8")PVCM HS75, HS180, HS290	33RED10PVCF08PVCM <	329,86 \$



Géotextiles

Description	Dimension(s)	Code	Prix Unitaire
< Tissé 2006W	4,57 m x 92 m	GTA20059	1534,61 \$
< Tissé 2006W HS31	4,57 m x 1,27 m	GTA20059-HS31	47,45 \$
< Tissé 2006W HS75, SC18 ou ECO2036	4,57 m x 1,70 m	GTA20059-HS75	58,50 \$
< Tissé 2006W HS180, SC34 ou SC44	4,57 m x 2,38 m	GTA20059-HS180	77,45 \$
< Tissé 2006W HS290	4,57 m x 2,96 m	GTA20059-HS290	93,61 \$
< Non-tissé TX-90	3,81 m x 150 m	GT76091	1457,33 \$

Sellette EZ-Tee pour chambre



Modèle illustré

263CH06

Diamètre	Code	Prix Unitaire
< 100 mm (4 po)	263CH04	359,14 \$
< 150 mm (6 po)	263CH06	419,59 \$
< 200 mm (8 po)	263CH08	642,91 \$
< 250 mm (10 po)	263CH10	1091,97 \$
< 300 mm (12 po)	263CH12	1249,81 \$

ACCESSOIRES DE CHAMBRE

Mèche à sellette



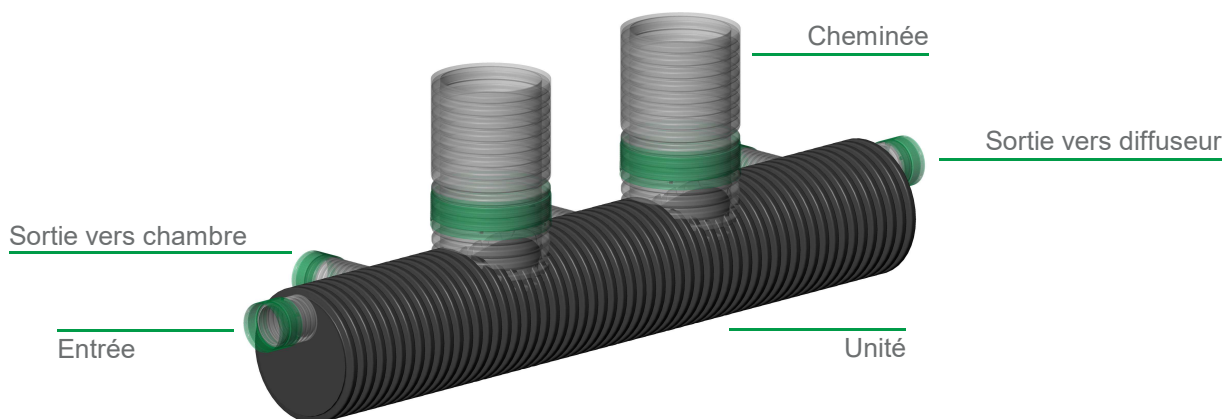
Diamètre	Code	Prix Unitaire
< 100 mm (4 po)	SM0004	796,75 \$
< 150 mm (6 po)	SM0006	1150,51 \$
< 200 mm (8 po)	SM0008	1536,71 \$
< 250 mm (10 po)	SM0010	1668,60 \$
< 300 mm (12 po)	SM0012C	2680,22 \$

Nos mèches à sellette sont disponibles pour achat aux prix indiqués ci-haut. Elles sont également disponibles pour location. Dans ce cas, des frais de 80% de la valeur d'achat vous seront crédités sur retour en bon état seulement.

UNITÉ DE PRÉTRAITEMENT

Unité

Diamètre	Code	Prix Unitaire	
		4 m	6 m
< 900 mm (36 po)	33UPT3604	4634,85\$	
< 900 mm (36 po)	33UPT3606		5800,89\$
< 1050 mm (42 po)	33UPT4204	5236,11\$	
< 1050 mm (42 po)	33UPT4206		6531,85\$
< 1200 mm (48 po)	33UPT4804	6315,52\$	
< 1200 mm (48 po)	33UPT4806		7695,84\$
< 1500 mm (60 po)	33UPT6004	12219,14\$	
< 1500 mm (60 po)	33UPT6006		15684,62\$



Entrée

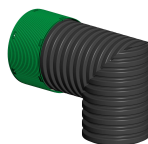
Modèle illustré
33UPTE12CGI



Diamètre	Code	Prix Unitaire
< 300 mm (12 po)	33UPTE12CGI	568,40\$
< 375 mm (15 po)	33UPTE15CGI	800,89\$
< 450 mm (18 po)	33UPTE18CGI	1022,23\$
< 525 mm (21 po)	33UPTE21CGI	1271,31\$
< 600 mm (24 po)	33UPTE24CGI	1427,98\$
< 750 mm (30 po)	33UPTE30CGI	1496,38\$

Sortie vers chambre

Modèle illustré
33UPTSC12CCGI



Diamètre	Code	Prix Unitaire
< 300 mm (12 po)	33UPTSC12CCGI	466,05\$
< 375 mm (15 po)	33UPTSC15CCGI	689,66\$
< 450 mm (18 po)	33UPTSC18CCGI	947,54\$
< 525 mm (21 po)	33UPTSC21CCGI	1408,00\$
< 600 mm (24 po)	33UPTSC24CCGI	1676,20\$
< 750 mm (30 po)	33UPTSC30CCGI	1962,74\$

UNITÉ DE PRÉTRAITEMENT

Sortie vers diffuseur

Modèle illustré
33UPTSD12CCGI



Diamètre	Code	Prix Unitaire
< 300 mm (12 po)	33UPTSD12CCGI	556,11\$
< 375 mm (15 po)	33UPTSD15CCGI	901,45\$
< 450 mm (18 po)	33UPTSD18CCGI	1308,11\$
< 525 mm (21 po)	33UPTSD21CCGI	1904,46\$
< 600 mm (24 po)	33UPTSD24CCGI	2372,63\$
< 750 mm (30 po)	33UPTSD30CCGI	2895,31\$

Cheminée de 0,3 m à 1 m

Description	Hauteur	Diamètre	Code	Prix Unitaire
< Ext. annelé (hors-chaussée)	1 m (3,28 pi)	750 mm (30 po)	33UPTBC30-A1.0*	834,22\$ / m
< Ext. lisse (sous-chaussée)	1 m (3,28 pi)	750 mm (30 po)	33UPTBC30-L1.0*	1 024,43\$ / m



Modèle illustré
33UPTBC30-A1.0



Modèle illustré
33UPTBC30-L1.0

* Installation en usine.

Cheminée de plus de 1 m

Description	Hauteur	Diamètre	Code	Prix Unitaire
< Ext. annelé (hors-chaussée)	0,4 m (1,31 pi)	750 mm (30 po)	33UPTBC30-A0.4*	624,36\$ / unité
< Ext. annelé (hors-chaussée)	1 m (3,28 pi)	750 mm (30 po)	33UPTC30-A1.0**	743,36\$ / m
< Ext. lisse (sous-chaussée)	1 m (3,28 pi)	750 mm (30 po)	33UPTC30-L1.0**	1 615,98\$ / m



Modèle illustré
33UPTBC30-A0.4



Modèle illustré
33UPTC30-A1.0



Modèle illustré
33UPTC30-L1.0

* Installation en usine.

** Installation en chantier.

Fonte

Diamètre	Code	Prix Unitaire
775 mm (31 po)	33GCUT30TR	951,10\$
775 mm (31 po)	33GSL77511S	1500,11\$



BASSINS CELLULAIRES STORMBRIXX SD ET HD

StormBrixx

Description	Prix Unitaire
< StormBrixx HD	Sur demande
< StormBrixx SD	Sur demande



BASSIN DE RÉTENTION - 900 mm (36")

Composantes

Description	Prix Unitaire
< Conduite BNQ-CSA SFM R320 N/P 900mm(36") 6M CGI	3600,42 \$
< Coude 900mm(36") mâle-femelle	2120,58 \$
< Té 900mm(36") mâle-femelle	3048,11 \$
< Cheminée annelée 600mm(24") installée 1m de haut	675,46 \$
< Cheminée annelée 900mm(36") installée 1m de haut (échelle incluse)	1924,93 \$
< Cheminée lisse 600mm(24") installée 1m de haut	940,87 \$
< Cheminée lisse 900mm(36") installée 1m de haut (échelle incluse)	2149,13 \$
< Plaque soudée 900mm(36")	995,78 \$



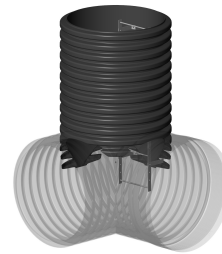
Conduite



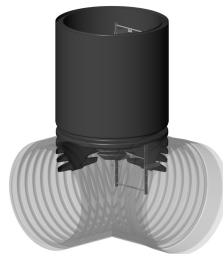
Coude



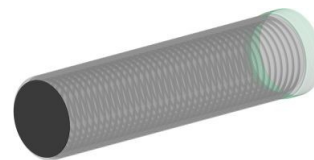
Té



Cheminée annelée



Cheminée lisse



Plaque soudée

Contactez notre équipe des ventes internes pour plus d'information.

BASSIN DE RÉTENTION - 1200 mm (48")

Composantes

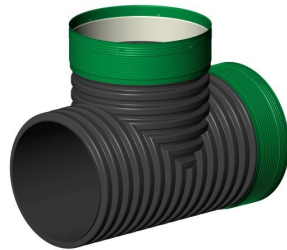
Description	Prix Unitaire
< Conduite BNQ-CSA SFM R145 N/P 1200mm(48") 6M CGI	4024,86 \$
< Coude 1200mm(48") mâle-femelle	3142,54 \$
< Té 1200mm(48") mâle-femelle	4899,29 \$
< Cheminée annelée 600mm(24") installée 1m de haut	675,46 \$
< Cheminée annelée 900mm(36") installée 1m de haut (échelle incluse)	1924,93 \$
< Cheminée lisse 600mm(24") installée 1m de haut	940,87 \$
< Cheminée lisse 900mm(36") installée 1m de haut (échelle incluse)	2149,13 \$
< Plaque soudée 1200mm(48")	2758,11 \$



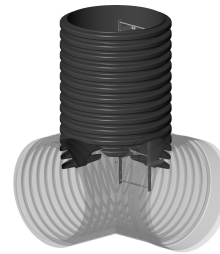
Conduite



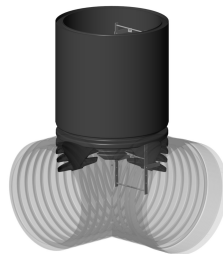
Coude



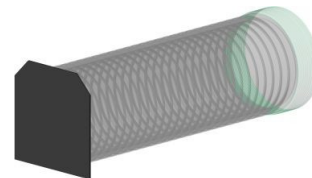
Té



Cheminée annelée



Cheminée lisse



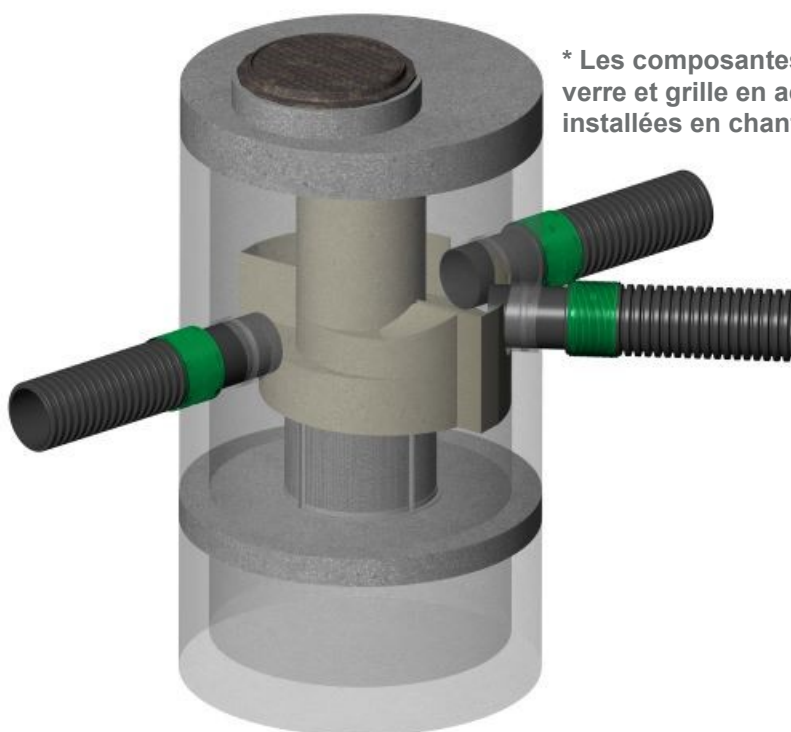
Plaque soudée

Contactez notre équipe des ventes internes pour plus d'information.

CDS EN BÉTON

Unité

Description	Code	Prix Unitaire
< Unité de traitement CDS-3	CDS-3	Sur demande
< Unité de traitement CDS-4	CDS-4	Sur demande
< Unité de traitement CDS-5	CDS-5	Sur demande
< Unité de traitement CDS-6	CDS-6	Sur demande
< Unité de traitement CDS-7	CDS-7	Sur demande
< Unité de traitement CDS-8	CDS-8*	Sur demande
< Unité de traitement CDS-10	CDS-10*	Sur demande
< Unité de traitement CDS-12	CDS-12*	Sur demande



* Les composantes internes (cylindre de fibre de verre et grille en acier inoxydable) devront être installées en chantier par l'entrepreneur.

Modèle illustré

CDS-5

Les CDS en béton sont dotés d'un ensemble de cadre et tampon en fonte avec l'inscription traitement.

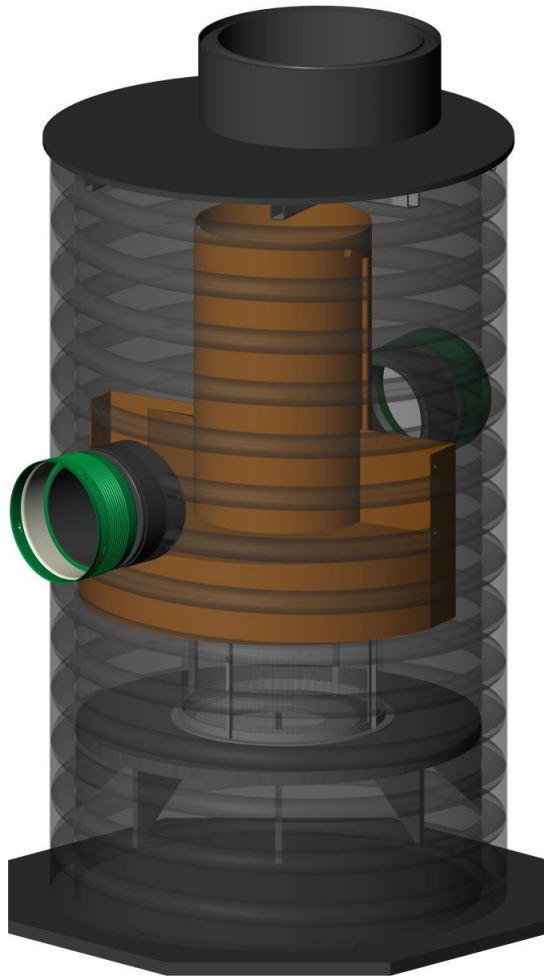
Fonte

Description	Code	Prix Unitaire
< Cadre et couvercle fonte 12 po Contech	33GFC12CON	Sur demande
< Cadre et couvercle fonte 24 po Contech	33GFC24CON	Sur demande
< Cadre et couvercle fonte 30 po Contech	33GFC30CON	Sur demande

CDS EN PEHD

Unité

Description	Code	Prix Unitaire
< Unité de traitement CDS-3 PEHD	CDS-3-PEHD	Sur demande
< Unité de traitement CDS-4 PEHD	CDS-4-PEHD	Sur demande
< Unité de traitement CDS-5 PEHD	CDS-5-PEHD	Sur demande
< Unité de traitement CDS-6 PEHD	CDS-6-PEHD	Sur demande
< Unité de traitement CDS-7 PEHD	CDS-7-PEHD	Sur demande
< Unité de traitement CDS-8 PEHD	CDS-8-PEHD	Sur demande
< Unité de traitement CDS-10 PEHD	CDS-10-PEHD	Sur demande



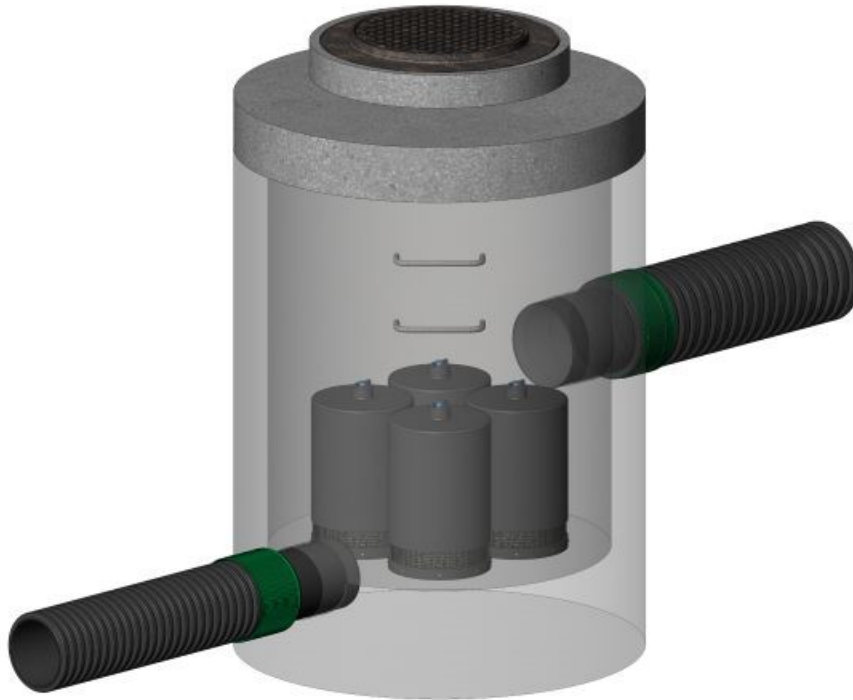
Modèle illustré

CDS-5-PEHD

STORMFILTER

Regard

Diamètre	Hauteur standard	Code	Prix Unitaire
< 1200 mm (48 po)	1,8 m (6 pi)	SFMH48	Sur demande
< 1500 mm (60 po)	1,8 m (6 pi)	SFMH60	Sur demande
< 1800 mm (72 po)	1,8 m (6 pi)	SFMH72	Sur demande
< 2400 mm (96 po)	1,8 m (6 pi)	SFMH96	Sur demande



Modèle illustré

SFMH48

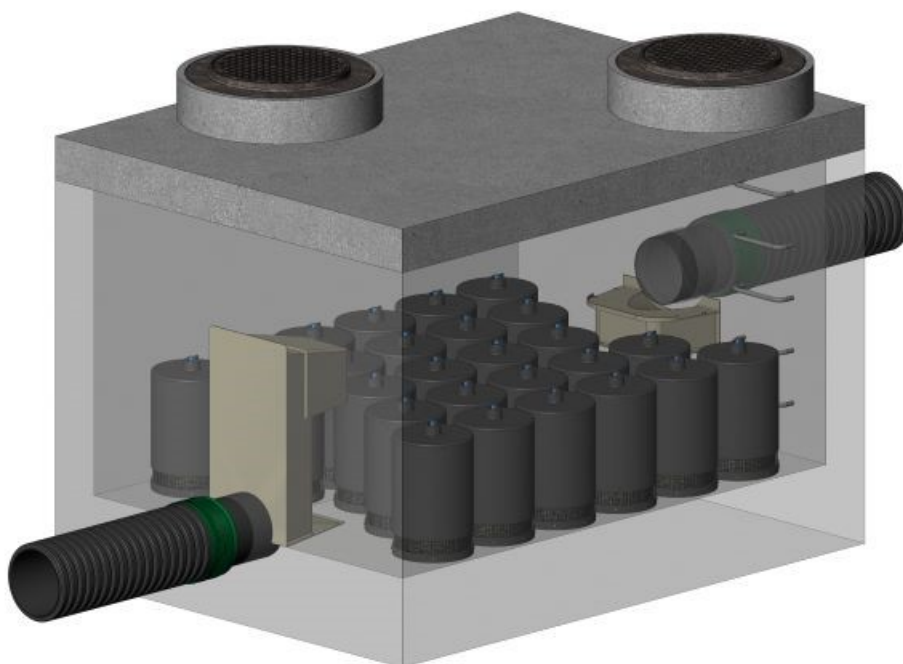
Fonte

Description	Code	Prix Unitaire
< Cadre et couvercle fonte 12 po Contech	33GFC12CON	Sur demande
< Cadre et couvercle fonte 24 po Contech	33GFC24CON	Sur demande
< Cadre et couvercle fonte 30 po Contech	33GFC30CON	Sur demande

STORMFILTER

Voûte

Dimension(s)	Hauteur standard	Code	Prix Unitaire
< 2,4 m x 1,8 m (8 pi x 6 pi)	1,8 m (6 pi)	SFV0806	Sur demande
< 2,4 m x 3,3 m (8 pi x 11 pi)	1,8 m (6 pi)	SFV0811	Sur demande
< 2,4 m x 4,2 m (8 pi x 14 pi)	1,8 m (6 pi)	SFV0814	Sur demande
< 2,4 m x 4,8 m (8 pi x 16 pi)	1,8 m (6 pi)	SFV0816	Sur demande
< 2,4 m x 5,4 m (8 pi x 18 pi)	1,8 m (6 pi)	SFV0818	Sur demande
< 2,4 m x 6,0 m (8 pi x 20 pi)	1,8 m (6 pi)	SFV0820	Sur demande
< 2,4 m x 6,6 m (8 pi x 22 pi)	1,8 m (6 pi)	SFV0822	Sur demande
< 2,4 m x 7,2 m (8 pi x 24 pi)	1,8 m (6 pi)	SFV0824	Sur demande



Modèle illustré

SFV0811

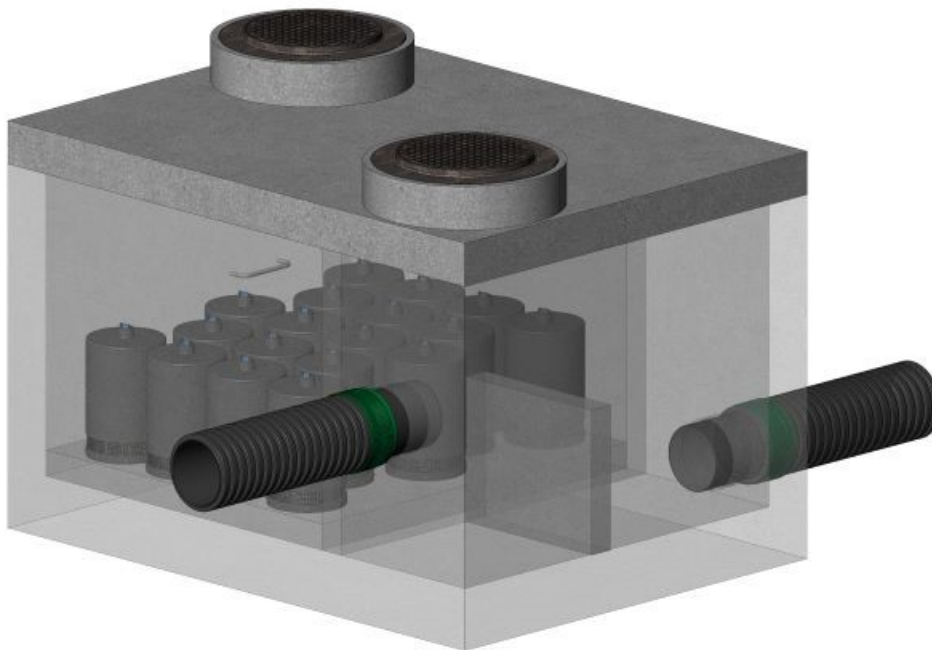
Fonte

Description	Code	Prix Unitaire
< Cadre et couvercle fonte 12 po Contech	33GFC12CON	Sur demande
< Cadre et couvercle fonte 24 po Contech	33GFC24CON	Sur demande
< Cadre et couvercle fonte 30 po Contech	33GFC30CON	Sur demande

STORMFILTER

Voûte avec structure de dérivation interne

Dimension(s)	Hauteur standard	Code	Prix Unitaire
< 2,4 m x 1,8 m (8 pi x 6 pi)	1,8 m (6 pi)	SFPD0806	Sur demande
< 1,8 m x 3,6 m (6 pi x 12 pi)	1,8 m (6 pi)	SFPD0612	Sur demande
< 2,4 m x 3,3 m (8 pi x 11 pi)	1,8 m (6 pi)	SFPD0811	Sur demande
< 2,4 m x 4,2 m (8 pi x 14 pi)	1,8 m (6 pi)	SFPD0814	Sur demande
< 2,4 m x 4,8 m (8 pi x 16 pi)	1,8 m (6 pi)	SFPD0816	Sur demande
< 2,4 m x 5,4 m (8 pi x 18 pi)	1,8 m (6 pi)	SFPD0818	Sur demande
< 2,4 m x 6,0 m (8 pi x 20 pi)	1,8 m (6 pi)	SFPD0820	Sur demande
< 2,4 m x 6,6 m (8 pi x 22 pi)	1,8 m (6 pi)	SFPD0822	Sur demande
< 2,4 m x 7,2 m (8 pi x 24 pi)	1,8 m (6 pi)	SFPD0824	Sur demande



Modèle illustré

SFPD0811

Fonte

Description	Code	Prix Unitaire
< Cadre et couvercle fonte 12 po Contech	33GFC12CON	Sur demande
< Cadre et couvercle fonte 24 po Contech	33GFC24CON	Sur demande
< Cadre et couvercle fonte 30 po Contech	33GFC30CON	Sur demande

TUYAU DE TÔLE ONDULÉE GALVANISÉE (TTOG)

Ondulations 38 mm x 6,5 mm

Diamètre	1,6 mm	2,0 mm	2,8 mm	3,5 mm	Collets / # d'ondulations		
					3 (8")	5 (12")	9 (22,5")
150 mm (6 po)	64,96\$				38,84\$		
200 mm (8 po)	91,49\$				43,41\$		
250 mm (10 po)	106,96\$				50,37\$		

Ondulations 68 mm x 13 mm

Diamètre	1,6 mm	2,0 mm	2,8 mm	3,5 mm	Collets / # d'ondulations		
					3 (8")	5 (12")	9 (22,5")
300 mm (12 po)	111,36\$	144,60\$			61,49\$	98,62\$	169,30\$
375 mm (15 po)	131,16\$	168,24\$			70,51\$	113,82\$	194,33\$
400 mm (16 po)	150,96\$	191,88\$			73,64\$	117,58\$	202,52\$
450 mm (18 po)	171,00\$	214,32\$	256,52\$		78,86\$	127,16\$	219,47\$
500 mm (20 po)	191,52\$	239,40\$	331,57\$		84,41\$	136,31\$	235,94\$
600 mm (24 po)	222,65\$	276,42\$	396,83\$		96,02\$	154,92\$	268,64\$
700 mm (28 po)	262,86\$	324,54\$	461,33\$			174,48\$	302,47\$
750 mm (30 po)	278,94\$	348,60\$	494,33\$			184,12\$	324,01\$
800 mm (32 po)	295,14\$	372,42\$	526,43\$			192,94\$	335,26\$
900 mm (36 po)	334,68\$	420,90\$	590,93\$	809,93\$		211,87\$	410,74\$
1000 mm (40 po)		459,90\$	656,93\$	899,93\$		230,95\$	441,62\$
1200 mm (48 po)		553,38\$	786,83\$	1079,17\$		268,64\$	502,76\$

Ondulations 125 mm x 26 mm

Diamètre	1,6 mm	2,0 mm	2,8 mm	3,5 mm	Collets / # d'ondulations		
					3 (8")	5 (12")	9 (22,5")
1400 mm (56 po)		737,63\$	1045,43\$	1340,33\$		348,56\$	604,93\$
1500 mm (60 po)		788,46\$	1117,57\$	1433,93\$		373,75\$	648,10\$
1600 mm (64 po)		842,33\$	1188,07\$	1532,33\$		386,05\$	670,60\$
1800 mm (72 po)			1333,43\$	1718,17\$			721,67\$
2000 mm (80 po)			1485,58\$	1908,83\$			786,89\$
2200 mm (88 po)			1630,37\$	2093,86\$			850,92\$
2400 mm (96 po)			1770,07\$	2279,86\$			915,97\$
2700 mm (108 po)*				2568,83\$			1082,66\$
3000 mm (120 po)*				2756,63\$			1180,32\$
3300 mm (132 po)*				3023,33\$			1276,39\$
3600 mm (144 po)*				3252,07\$			1373,96\$

Tuyaux certifiés BNQ 3311-910

- Les prix de nos tuyaux d'acier sont exprimés en mètres.
- Nos tuyaux de longueurs standards sont de 6, 9 et 12 mètres.
- Tuyaux de longueurs non-standards sur demande.
- Le prix d'une coupe en biseau normalisée MTQ est égal au prix d'un collet de 9 ondulations.
- Tous nos prix d'acier sont F.A.B. Ste-Madeleine, Québec.
- Accessoires disponibles sur demande.
- Collet 9 ondulations 800 mm à 2400 mm = deux morceaux.
Collet 9 ondulations 2700 mm à 3600 mm = trois morceaux.
- Les tuyaux arqués et à strate de polymère sont disponibles sur demande.
- * Tuyaux surdimensionnés : Taux de transport disponible sur demande.

TUYAU DE TÔLE ONDULÉE ALUMINISÉE (TTOA)

Ondulations 38 mm x 6.5 mm

Diamètre	1,6 mm	2,0 mm	2,8 mm	3,5 mm	Collets / # d'ondulations		
					3 (8")	5 (12")	9 (22,5")
150 mm (6 po)	71,44\$				35,87\$		
200 mm (8 po)	98,06\$				38,99\$		
250 mm (10 po)	115,19\$				44,64\$		

Ondulations 68 mm x 13 mm

Diamètre	1,6 mm	2,0 mm	2,8 mm	3,5 mm	Collets / # d'ondulations		
					3 (8")	5 (12")	9 (22,5")
300 mm (12 po)	133,98\$	193,87\$			84,12\$	109,12\$	187,98\$
375 mm (15 po)	157,27\$	226,18\$			101,74\$	126,74\$	217,18\$
400 mm (16 po)	180,99\$	258,45\$			106,02\$	131,02\$	226,16\$
450 mm (18 po)	203,87\$	288,99\$			116,97\$	141,97\$	245,79\$
500 mm (20 po)	229,03\$	323,17\$	429,18\$		128,17\$	153,17\$	265,00\$
600 mm (24 po)	265,83\$	375,04\$	510,84\$			175,19\$	302,19\$
700 mm (28 po)	314,28\$	441,33\$	595,38\$			197,45\$	342,15\$
750 mm (30 po)	333,05\$	472,98\$	638,11\$			206,73\$	366,98\$
800 mm (32 po)	352,26\$	505,97\$	678,29\$			217,88\$	380,09\$
900 mm (36 po)	399,08\$	568,84\$	761,92\$			236,27\$	458,55\$
1000 mm (40 po)		621,79\$	845,79\$			257,73\$	493,99\$
1200 mm (48 po)		751,83\$	1012,99\$			301,55\$	564,72\$

Ondulations 125 mm x 26 mm

Diamètre	1,6 mm	2,0 mm	2,8 mm	3,5 mm	Collets / # d'ondulations		
					3 (8")	5 (12")	9 (22,5")
1400 mm (56 po)		1022,06\$	1422,09\$	1920,42\$		393,75\$	682,46\$
1500 mm (60 po)		1091,88\$	1518,46\$	2052,76\$		422,34\$	731,84\$
1600 mm (64 po)		1172,43\$	1614,92\$	2199,09\$		437,08\$	759,79\$
1800 mm (72 po)			1812,77\$	2465,39\$			819,99\$
2000 mm (80 po)			2019,72\$	2732,01\$			895,54\$
2200 mm (88 po)			2215,41\$	2993,10\$			969,49\$
2400 mm (96 po)			2414,29\$	3266,79\$			1044,76\$
2700 mm (108 po)*				3674,19\$			1144,00\$
3000 mm (120 po)*				4073,66\$			1229,18\$
3300 mm (132 po)*				4477,83\$			1451,99\$
3600 mm (144 po)*				4814,19\$			1564,78\$

- Les prix de nos tuyaux de tôle ondulée aluminisée sont exprimés en mètres.
- Nos tuyaux de longueurs standards sont de 6, 9 et 12 mètres.
- Tuyaux de longueurs non-standards sur demande.
- Le prix d'une coupe en biseau normalisée MTQ est égal au prix d'un collet de 9 ondulations.
- Tous nos prix d'acier sont F.A.B. Ste-Madeleine, Québec.
- Accessoires disponibles sur demande.
- Collet 9 ondulations 800 mm à 2400 mm = deux morceaux.
Collet 9 ondulations 2700 mm à 3600 mm = trois morceaux.
- Les tuyaux arqués et à strate de polymère sont disponibles sur demande.
- * Tuyaux surdimensionnés : Taux de transport disponible sur demande.

ACCESSOIRES D'ACIER

Oeillet d'acier

<u>Code</u>	<u>Prix Unitaire</u>
6OEILLET	170,00 \$

Ces oeillets doivent être utilisés conformément aux normes de levage et de manutention en vigueur.

Boulon

<u>Diamètre</u>	<u>Code</u>	<u>Prix Unitaire</u>
150 mm (6 po)	02927	2,18 \$
200 mm (8 po)	05024	3,05 \$

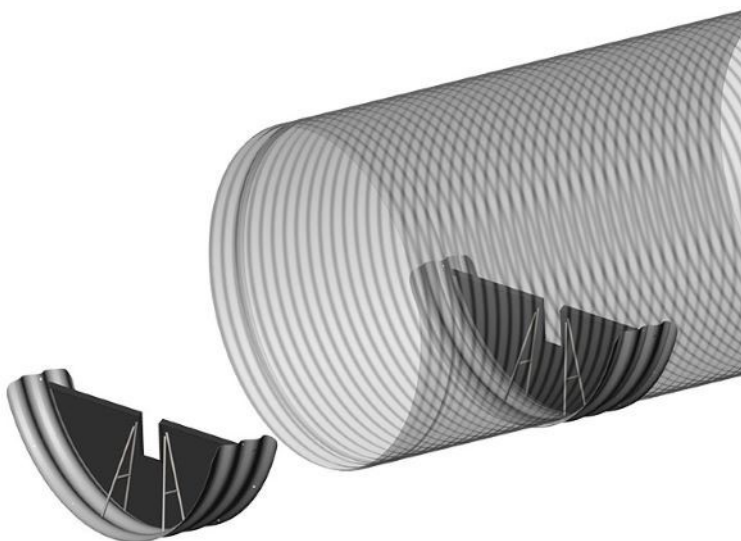
Nos accessoires en acier tels que les bouchons, coudes, croix, tés, y, etc. sont également disponibles sur demande. Contactez votre représentant pour plus d'information.



DÉVERSOIR À POISSONS AMOVIBLE

Pour ponceau d'acier

Diamètre	Code	Prix Unitaire
1200 mm (48 po)	DEVERSOIR1200	1144,45 \$
1400 mm (56 po)	DEVERSOIR1400	1377,32 \$
1500 mm (60 po)	DEVERSOIR1500	1384,11 \$
1600 mm (64 po)	DEVERSOIR1600	1392,47 \$
1800 mm (72 po)	DEVERSOIR1800	1409,41 \$
2000 mm (80 po)	DEVERSOIR2000	1458,54 \$
2200 mm (88 po)	DEVERSOIR2200	1519,05 \$
2400 mm (96 po)	DEVERSOIR2400	1567,49 \$
2700 mm (108 po)	DEVERSOIR2700	1643,57 \$
3000 mm (120 po)	DEVERSOIR3000	1699,05 \$
3300 mm (132 po)	DEVERSOIR3300	1773,45 \$
3600 mm (144 po)	DEVERSOIR3600	1868,39 \$





GÉOTEXTILES

	Dimension(s)	Application(s)	Code	Prix / m ²
Epurtext				
	1,5 m x 50 m (1,64 vg x 54,68 vg) <u>Aire de surface</u> : 75 m ² (89,70 vg ²)	A	GTEP15050	2,27 \$
	3 m x 150 m (3,28 vg x 164,04 vg) <u>Aire de surface</u> : 450 m ² (538,20 vg ²)	A	GTEP30150	2,27 \$
TX-80				
	1,75 m x 30 m (1,91 vg x 32,81 vg) <u>Aire de surface</u> : 52,5 m ² (62,79 vg ²)	B & C	GT76073	2,73 \$
	1,17 m x 150 m (1,28 vg x 164,04 vg) <u>Aire de surface</u> : 175,5 m ² (209,90 vg ²)	B & C	GT76074	2,60 \$
	1,75 m x 150 m (1,91 vg x 164,04 vg) <u>Aire de surface</u> : 262,5 m ² (313,95 vg ²)	B & C	GT76075	2,60 \$
	0,7 m x 50 m (0,77 vg x 54,68 vg) <u>Aire de surface</u> : 35 m ² (41,86 vg ²)	B & C	GT76078	2,83 \$
	3,5 m x 150 m (3,83 vg x 164,04 vg) <u>Aire de surface</u> : 525 m ² (627,89 vg ²)	B & C	GT76079	2,60 \$
TX-170 - Certifié BNQ				
	3,81 m x 100 m (4,17 vg x 109,36 vg) <u>Aire de surface</u> : 381 m ² (455,67 vg ²)	C & E	GT76120 <	3,50 \$
TX-F				
	3,5 m x 50 m (3,83 vg x 54,68 vg) <u>Aire de surface</u> : 175 m ² (209,30 vg ²)	D	GT76165F	4,68 \$
	3,5 m x 100 m (3,83 vg x 109,36 vg) <u>Aire de surface</u> : 350 m ² (418,60 vg ²)	D	GT76169F	4,68 \$

APPLICATION(S) :

- A- Champs d'épuration.**
- B- Tranchées drainantes, enveloppes filtrantes autour des raccords non étanches, derrière les murs de soutènement (gabions, béton).**
- C- Routes et chemins d'accès, usage résidentiel, trottoirs et sentiers pédestres, stationnements.**
- D- Empierrement aux extrémités de ponceaux, aménagement de routes en milieu forestier.**
- E- Protection des géomembranes, bassins aquatiques.**



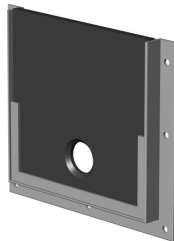
RÉGULATEUR DE DÉBIT

Régulateur de débit de type bouchon



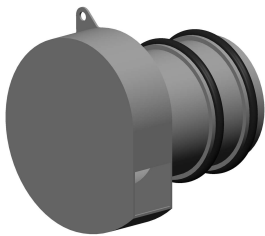
<u>Diamètre</u>	<u>Code</u>	<u>Prix Unitaire</u>
< 150 mm (6 po)	33RD06IPEXBOUCHON	Sur demande
< 200 mm (8 po)	33RD08IPEXBOUCHON	Sur demande
< 250 mm (10 po)	33RD10IPEXBOUCHON	Sur demande
< 300 mm (12 po)	33RD12IPEXBOUCHON	Sur demande
< 375 mm (15 po)	33RD15IPEXBOUCHON	Sur demande
< 450 mm (18 po)	33RD18IPEXBOUCHON	Sur demande
< 600 mm (24 po)	33RD24IPEXBOUCHON	Sur demande

Régulateur de débit à plaque coulissante



<u>Diamètre</u>	<u>Code</u>	<u>Prix Unitaire</u>
< 150 mm (6 po)	33RD06IPEXPLAQUE	Sur demande
< 200 mm (8 po)	33RD08IPEXPLAQUE	Sur demande
< 250 mm (10 po)	33RD10IPEXPLAQUE	Sur demande
< 300 mm (12 po)	33RD12IPEXPLAQUE	Sur demande
< 375 mm (15 po)	33RD15IPEXPLAQUE	Sur demande
< 450 mm (18 po)	33RD18IPEXPLAQUE	Sur demande
< 600 mm (24 po)	33RD24IPEXPLAQUE	Sur demande

Régulateur de débit de type vortex



<u>Diamètre</u>	<u>Prix Unitaire</u>
< 200 mm (8 po)	Sur demande
< 250 mm (10 po)	Sur demande
< 300 mm (12 po)	Sur demande
< 350 mm (14 po)	Sur demande
< 450 mm (18 po)	Sur demande
< 500 mm (20 po)	Sur demande
< 550 mm (22 po)	Sur demande
< 600 mm (24 po)	Sur demande
< 700 mm (28 po)	Sur demande

Clapet anti-retour



<u>Diamètre</u>	<u>Prix Unitaire</u>
< 100 mm (4 po)	Sur demande
< 150 mm (6 po)	Sur demande
< 200 mm (8 po)	Sur demande
< 250 mm (10 po)	Sur demande