



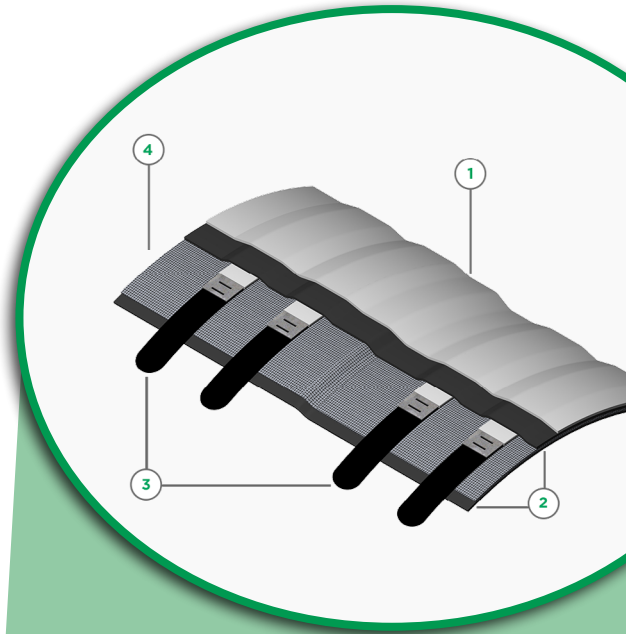
SOLENO
La maîtrise de l'eau pluviale

Fiche d'installation

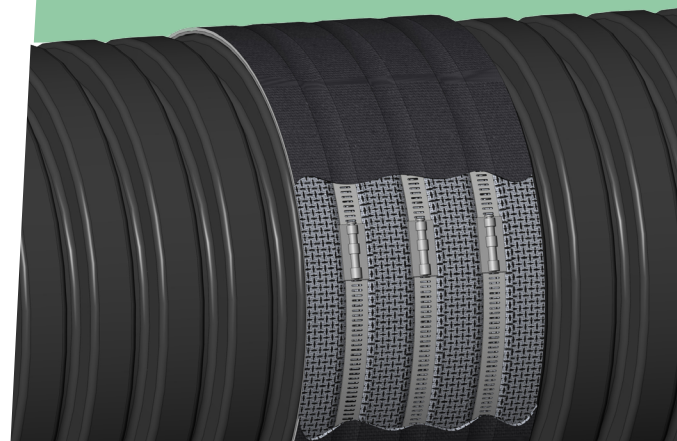
MANCHON POLYSEAL DE MARMAC.

ÉTAPES

- 1.** ■ Bien nettoyer la paroi extérieure des conduites à raccorder.
- 2.** ■ Juxtaposer les conduites à raccorder.
- 3.** ■ Placer et centrer le manchon PolySeal sous les extrémités des conduites à raccorder, avec le côté mastic caoutchouté vers le haut.
- 4.** ■ Retirer la pellicule protectrice du manchon PolySeal.
- 5.** ■ Enrouler la bande autour des extrémités des conduites à raccorder.
- 6.** ■ Attacher les têtes de sangle et les resserrer.
Recommandation : serrer la plus grande en premier.
- 7.** ■ Pour assurer l'étanchéité, serrer les sangles entre les anneaux des conduites.
- 8.** ■ Retirer la pellicule protectrice de la section de recouvrement et refermer la partie exposée des sangles de serrage.
- 9.** ■ Procéder au remblayage de l'assemblage conformément aux recommandations de Soleno.



- 1** PEHD laminé-croisé
- 2** Scellant en mastic caoutchouté
- 3** Sangles de compression
- 4** Renfort en polypropylène tissé



**Les images sont présentées à titre indicatif seulement.*



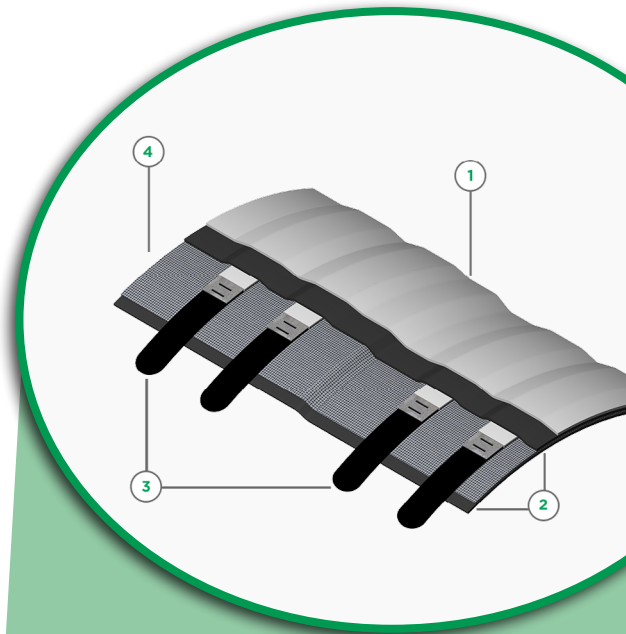
SOLENO
Mastering Storm Water

Installation Sheet

MARMAC POLYSEAL COUPLER.

STEPS

- 1.** Clean the external wall of the pipes to be connected.
- 2.** Place side by side the pipes to be connected.
- 3.** Place and center the PolySeal coupler under the ends of the pipes to be connected, with the rubberized sealer side up.
- 4.** Remove the protective film from the PolySeal coupler.
- 5.** Wrap it around the ends of the pipes to be connected.
- 6.** Attach the strap and tighten them.
Recommendation: Tighten the larger one first.
- 7.** Tighten the straps between the pipe corrugations to ensure a tight seal
- 8.** Remove the protective film from the closing flap and cover the exposed part of the compression straps.
- 9.** Backfill the assembly according to Soleno's recommendations.



- 1** Cross-laminated HDPE
- 2** Rubberized mastic sealer.
- 3** Compression straps
- 4** Woven polypropylene reinforcement

**Images are for reference only.*