

KUSTOMFLO

Conçu sur mesure.
Conçu pour durer.



SOLENO
LA MAÎTRISE DURABLE DE L'EAU

Une mission durable.

En soutenant la transition environnementale des infrastructures nord-américaines en gestion de l'eau, **Soleno s'engage à vous soutenir dans la conception d'infrastructures durables pour les générations à venir.**

Notre approche sur mesure et notre collaboration approfondie visent à bâtir **un avenir plus durable.**

Vos objectifs. Une vision commune.

Nous collaborons avec les professionnels de la gestion de l'eau pour **concevoir, repenser ou redessiner les systèmes de gestion de l'eau** dans diverses applications. Nous proposons des **solutions durables personnalisées et des produits de haute qualité**, principalement fabriqués avec du polyéthylène haute densité (PEHD) recyclé.

Nos engagements.

Construire aujourd'hui les solutions en gestion de l'eau de demain.

Concevoir des solutions durables sur mesure pour un avenir meilleur.

Collaborer avec les communautés pour innover en matière de gestion de l'eau.

Toujours durable.

Engagés dans la transition climatique, fervents défenseurs de l'harmonie dans les habitats naturels, et partenaires dévoués vous fournissant un soutien technique à chaque étape de votre parcours, nous repoussons sans relâche les limites pour bâtir collectivement un avenir meilleur.



Le PEHD : votre choix durable pour la gestion de l'eau.

Non seulement le polyéthylène haute densité (PEHD) est économique, mais il représente la solution la plus écologique pour la gestion de l'eau. Cette matière se démarque avantageusement du béton grâce à son coût et à sa faible empreinte écologique.

Pourquoi choisir le PEHD? Parce que cette matière est :



extrêmement performante et durable, avec une durée de vie utile de plus de 100 ans;



résistante à la corrosion, à l'abrasion, aux sels de déglacage et aux vibrations, ce qui assure la pérennité des infrastructures;



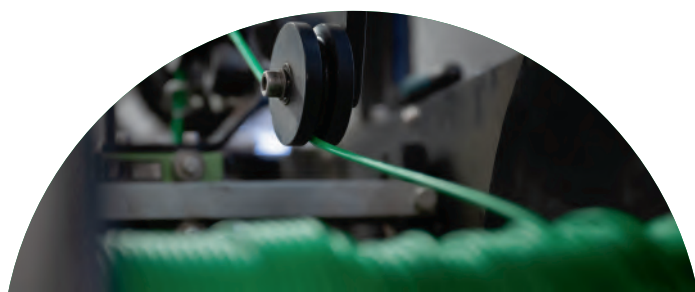
souple et flexible, offrant une excellente résistance aux impacts pour des températures allant de -30 °C à 90 °C (-20 °F à 190 °F);



facile à manipuler dans toutes les situations et moins fragile que le PVC ou le béton;



environ 30 fois plus légère qu'une conduite en béton de même diamètre, ce qui réduit les coûts de transport et ne nécessite aucun équipement spécialisé pour une installation plus facile.





KUSTOMFLO

Conçu sur mesure. Conçu pour durer.

Le système de conduites le plus robuste et sur mesure.

Avec l'un des plus grands diamètres disponibles sur le marché, notre conduite KUSTOMFLO se démarque grâce à son procédé adaptatif permettant une personnalisation inégalée, dont l'épaisseur de paroi, la rigidité et la sélection du profil.

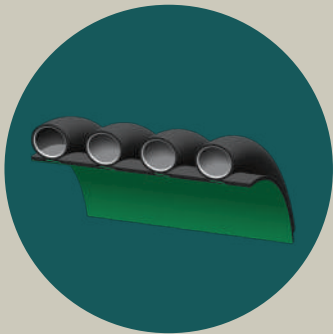
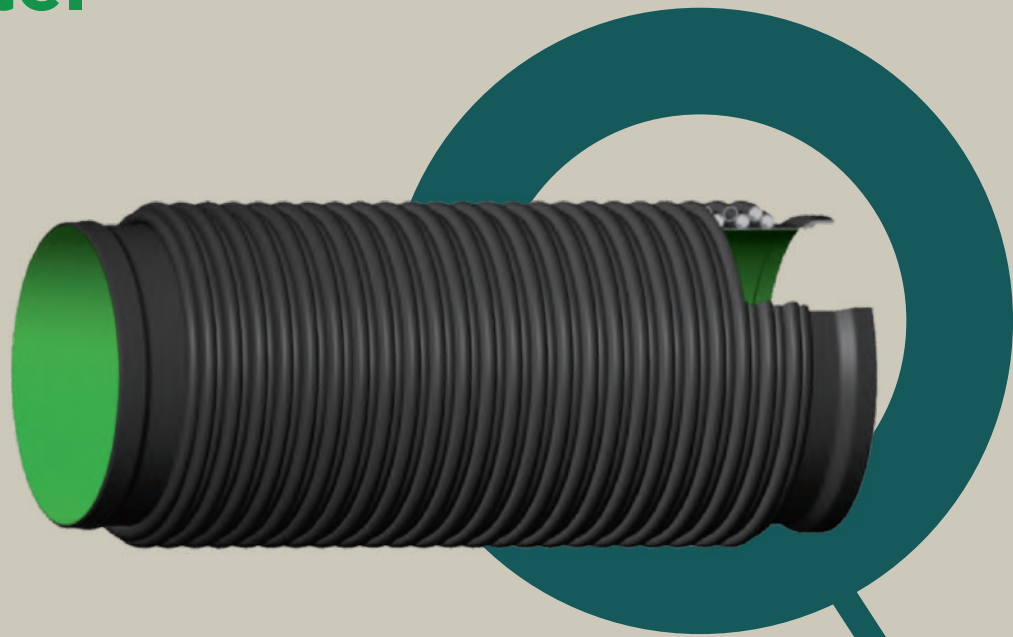
Caractéristiques personnalisées :

- personnalisation inégalée, en fonction des caractéristiques spécifiques du projet;
- durée de vie utile dépassant 100 ans;
- vaste choix de diamètres allant de 600 mm à 3400 mm (24" à 136"). Diamètres supplémentaires disponibles sur demande;
- profils adaptables disponibles selon les pressions internes ou la charge appliquée à la conduite;
- conforme aux exigences des normes actuelles : ASTM F894, DIN 16961, EN 13476 et BNQ 1809-300;
- technologies uniques de raccordement, notamment la cloche garniture et l'électrofusion;
- simplification de l'installation et de la manipulation en raison de la légèreté de la matière;
- permet la fabrication de regards et d'accessoires personnalisés.

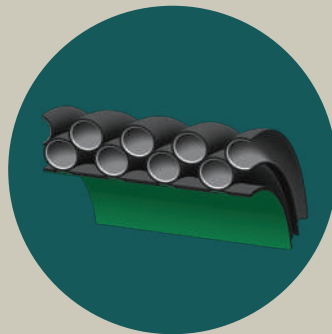
Plus de 100 types de profils disponibles pour une seule conduite.

Notre conduite KUSTOMFLO, conçue avec la technologie reconnue mondialement KRAH, est issue d'un procédé de fabrication ADAPTATIF qui permet l'optimisation du profil de la conduite afin de répondre aux besoins spécifiques du projet et aux normes applicables.

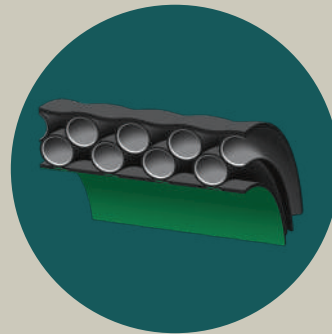
Sa conception sur mesure, reposant sur plus de 100 profils différents, vous permet de construire un projet selon vos spécifications uniques pour mettre en relation les communautés avec les générations futures.



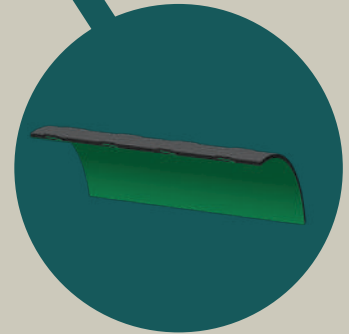
Profil ouvert simple



Profil ouvert double de type Olympique



Profil fermé double de type Olympique



Profil pleine paroi

Élevez à un niveau supérieur la personnalisation du profil de votre conduite en explorant les options suivantes :

- intérieur lisse et extérieur annelé;
- intérieur et extérieur lisses;
- pleine paroi;
- double et triple paroi avec intérieur lisse et extérieur annelé ou lisse;
- épaisseur variable des parois intérieures et extérieures;
- variation du profil à chaque 200 mm (8");
- différents diamètres du profilé intérieur disponibles.

Technologies de raccordement personnalisées pour une gamme complète de raccords.

Pour un réseau homogène et étanche ainsi qu'un système de conduite fiable, plusieurs types de raccords sont disponibles, notamment le bout uni, la cloche avec garniture, la bride et les joints électrofusionnés.

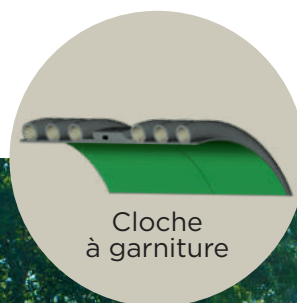
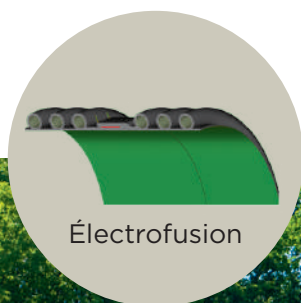
Cloche :

- double garniture ou sans garniture;
- étanchéité jusqu'à 15 psi;
- 125 mm (5") d'emboîtement.

Joints électrofusionnés :

Notre technologie de raccordement unique par électrofusion garantit des joints étanches et permanents, car l'ensemble du système de conduite devient une unité homogène.

- 125 mm (5") d'emboîtement;
- cloche à haute résistance;
- étanchéité jusqu'à 30 psi (valeur supérieure sur demande);
- protection du fil pour électrofusion avec un film de plastique.



Explorez un univers d'applications pour la gestion de l'eau.

- Réseaux de distribution d'eau sous pression
- Égouts, collecteurs et ponceaux
- Insertion et réhabilitation
- Émissaires et prises d'eau
- Systèmes de rétention

La polyvalence, l'adaptabilité et la durabilité des conduites KUSTOMFLO en font le choix parfait pour une vaste gamme d'applications.

- Réservoirs, silos et stations de pompage
- Regards et accessoires



Exécution et installation significativement rapides.

Bénéficiez d'une diminution des coûts, de l'optimisation des équipements et d'un gain d'efficacité dans la gestion du temps.

- La légèreté des conduites simplifie l'installation et la manutention
- Les conduites peuvent être coupées avec une simple scie, sans produire de poussière de silice
- Les conduites d'une longueur de 6 mètres (20') permettent de réduire le nombre de joints, diminuant ainsi les risques de fuites et le temps d'installation. Différentes longueurs (plus courtes et plus longues) sont disponibles sur demande
- Les conduites ne nécessitent aucun équipement spécialisé pour l'installation



Pour vos projets sur mesure, contactez notre service technique.

Chez Soleno, l'excellence de nos solutions repose sur notre service-conseil spécialisé et sur l'expertise développée au fil des ans auprès des concepteurs, des gestionnaires de réseau et des entrepreneurs responsables de l'installation et de l'entretien des infrastructures.

Nos ingénieurs sont là pour vous assister dans l'identification et la mise en œuvre des meilleures pratiques de gestion pour la protection des ressources hydriques.

 PLASTICS
PIPE
INSTITUTE®



 Réseau
Environnement



SOLENO A OBTENU

la Certification **ÉCORESPONSABLE**
- Niveau **2. Performance** en
développement durable du
Programme **ÉCORESPONSABLE^{MD}**
du Conseil des industries durables
- CID. Usine de Soleno (Saint-Jean-
sur-Richelieu seulement)



SOLENO EST CERTIFIÉE ISO 9001

(Usine de Saint-Jean-sur-Richelieu
seulement)

SOLENO.COM

Nos produits et solutions
sont conçus et fabriqués
selon les normes les
plus élevées.